



АДМИНИСТРАЦИЯ МУНИЦИПАЛЬНОГО ОБРАЗОВАНИЯ  
«КРАСНИНСКИЙ РАЙОН» СМОЛЕНСКОЙ ОБЛАСТИ

ПО С Т А Н О В Л Е Н И Е

от 02.06.2022 № 269

Об утверждении схемы расположения  
земельного участка на кадастровом  
плане территории

Руководствуясь статьями 11.10, 39.11. Земельного кодекса Российской Федерации, рассмотрев заявление Тимошенко И.В. от 24.05.2022 года № б/н, Администрация муниципального образования «Краснинский район» Смоленской области

постановляет:

Утвердить схему расположения земельного участка на кадастровом плане территории, площадью 623 кв.м., расположенного по адресу: Российская Федерация, Смоленская область, Краснинский район, Краснинское городское поселение, пгт Красный, кадастровый квартал 67:11:0010401, категория земель- земли населенных пунктов, территориальная зона Ж1 - зона застройки индивидуальными жилыми домами, разрешенный вид использования- для ведения садоводства.

И.о.Главы муниципального образования  
«Краснинский район»  
Смоленской области



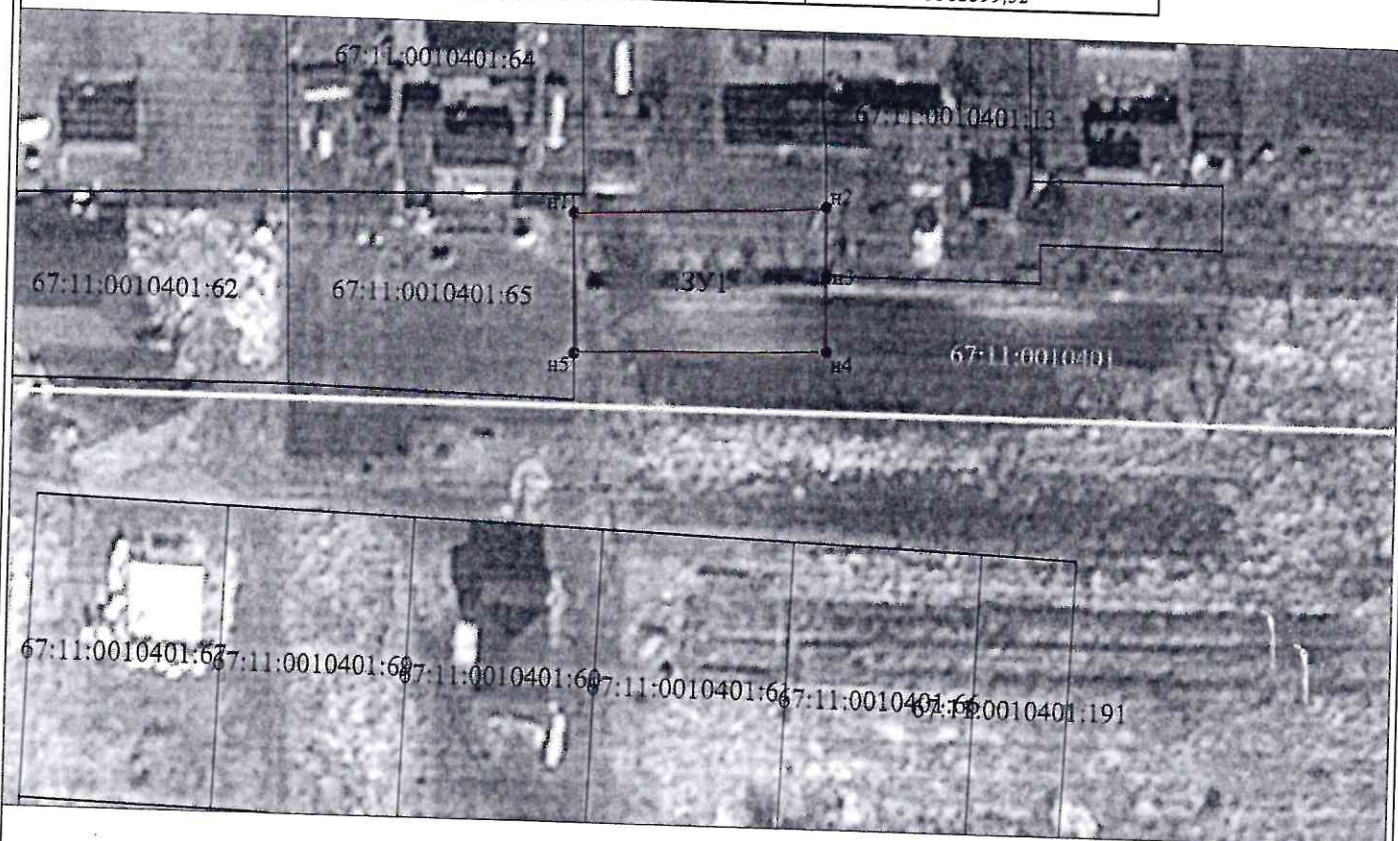
А.В. Герасимов

Утверждена  
**Постановлением Администрации**  
(наименование документа об утверждении, включая наименование)  
**МО «Краснинский район»**  
органов государственной власти или органов местного  
**Смоленской области**  
самоуправления, принявших решение об утверждении схемы

или подписавших соглашение о перераспределении земельных участков)  
от **02.06.2022** № **269**

**Схема расположения земельного участка или земельных участков на кадастровом плане территории**

Условный номер земельного участка		
Площадь земельного участка		623м <sup>2</sup>
Обозначение характерных точек границы	Координаты, м	
	X	Y
1	2	3
n1	435456,91	1182399,52
n2	435458,59	1182432,50
n3	435449,56	1182432,72
n4	435439,42	1182432,95
n5	435438,35	1182399,96
n1	435456,91	1182399,52



Условные обозначения: Масштаб 1:1000

- n1 - характерная точка границы, сведения о которой позволяют однозначно определить её на местности
- - вновь образованная часть границы, сведения о которой достаточны для определения её местоположения
- - граница кадастрового деления
- :ЗУ1 - обозначение земельного участка