



адм
АДМИНИСТРАЦИЯ МУНИЦИПАЛЬНОГО ОБРАЗОВАНИЯ
«КРАСНИНСКИЙ РАЙОН» СМОЛЕНСКОЙ ОБЛАСТИ

ПО С Т А Н О В Л Е Н И Е

от 20.03.2018 № 136

Об утверждении схемы расположения
земельного участка на кадастровом
плане территории

Руководствуясь статьей 11.10 Земельного кодекса Российской Федерации, рассмотрев заявление ООО «Геолидер» от 06.03.2018 года № 78, Администрация муниципального образования "Краснинский район" Смоленской области

постановляет:

1. Утвердить схему расположения земельного участка на кадастровом плане территории, площадью 90 кв.м., расположенного по адресу: Российская Федерация, Смоленская область, Краснинский район, Краснинское городское поселение, пгт Красный, ул. Гагарина, кадастровый квартал 67:11:0010310, категория земель - земли населенных пунктов, территориальная зона Ж-3 – зона размещения индивидуальной жилой застройки, разрешенный вид использования – выращивание сельскохозяйственных культур - цветов, овощей, фруктов.

2. Земельный участок образуется в соответствии со статьей 39.11 Земельного кодекса Российской Федерации для предоставления в аренду или продажи путем проведения аукциона, т.е. является предметом аукциона.

3. Определить, что кадастровый инженер Кононова Екатерина Николаевна имеет право обращаться без доверенности с заявлением об осуществлении государственного кадастрового учета указанного в пункте 1 настоящего постановления земельного участка.

4. Постановление Администрации муниципального образования «Краснинский район» Смоленской области от 22.12.2017 года № 753 «Об утверждении схемы расположения земельного участка на кадастровом плане территории» считать утратившим силу.

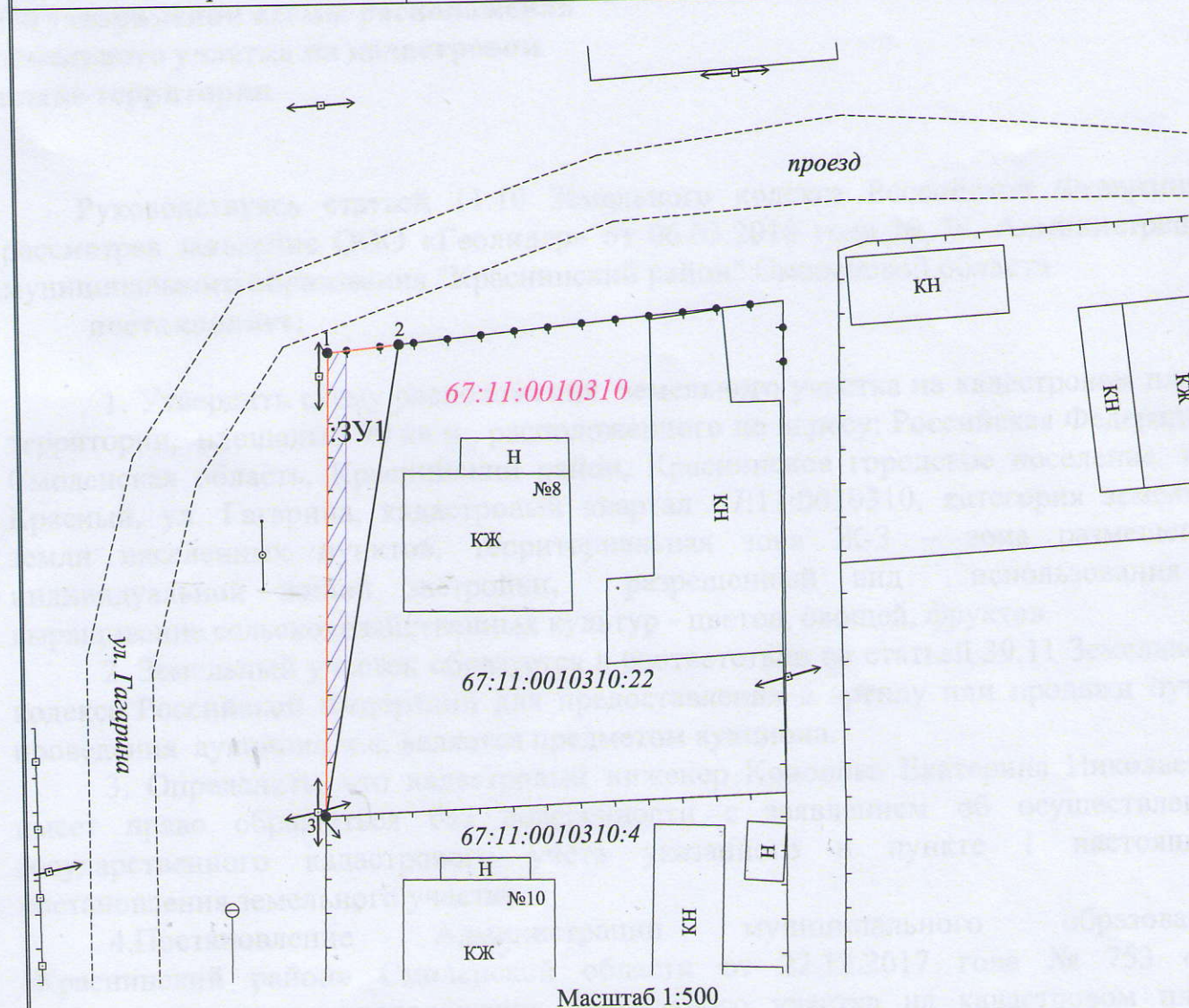
Исполняющий полномочия
Главы муниципального образования
"Краснинский район"
Смоленской области



В.Н. Попков

**Схема расположения земельного участка или земельных участков
 на кадастровом плане территории**

Условный номер земельного участка		
Площадь земельного участка 90 м ²		
Обозначение характерных точек границ	Координаты (система координат МСК-67), м	
	X	Y
1	2	3
1	436496.45	1181335.33
2	436496.96	1181340.61
3	436462.29	1181334.61
1	436496.45	1181335.33



Условные обозначения:

- :3У1** - обозначение образуемого земельного участка
- - граница образуемого земельного участка
- 1 ●** - характерная точка границы образуемого земельного участка
- граница земельного участка, установленная в соответствии с федеральным законодательством, включенная в ГКН и не изменяемая при проведении кадастровых работ