



АДМИНИСТРАЦИЯ МУНИЦИПАЛЬНОГО ОБРАЗОВАНИЯ  
«КРАСНИНСКИЙ РАЙОН» СМОЛЕНСКОЙ ОБЛАСТИ

ПОСТАНОВЛЕНИЕ

от 14.04.2023 № 137

Об утверждении схемы расположения  
земельного участка на кадастровом  
плане территории

Руководствуясь статьей 11.10 39.11. Земельного кодекса Российской Федерации, постановлением Правительства Российской Федерации от 09 апреля 2022г. № 629 «Об особенностях регулирования земельных отношений в Российской Федерации», рассмотрев заявление Лампицкой Е.Р. от 12.04.2023 года № б/н, Администрация муниципального образования «Краснинский район» Смоленской области

постановляет:

Утвердить схему расположения земельного участка на кадастровом плане территории, площадью 1000 кв.м., расположенного по адресу: Российская Федерация, Смоленская область, Краснинский район, Краснинское городское поселение, пгт Красный, пер. Кутузова, кадастровый квартал 67:11:0010106, категория земель - земли населенных пунктов, территориальная зона Ж1 - зона застройки индивидуальными жилыми домами, разрешенный вид использования - для ведения личного подсобного хозяйства (приусадебный земельный участок).

Главы муниципального образования  
«Краснинский район»  
Смоленской области

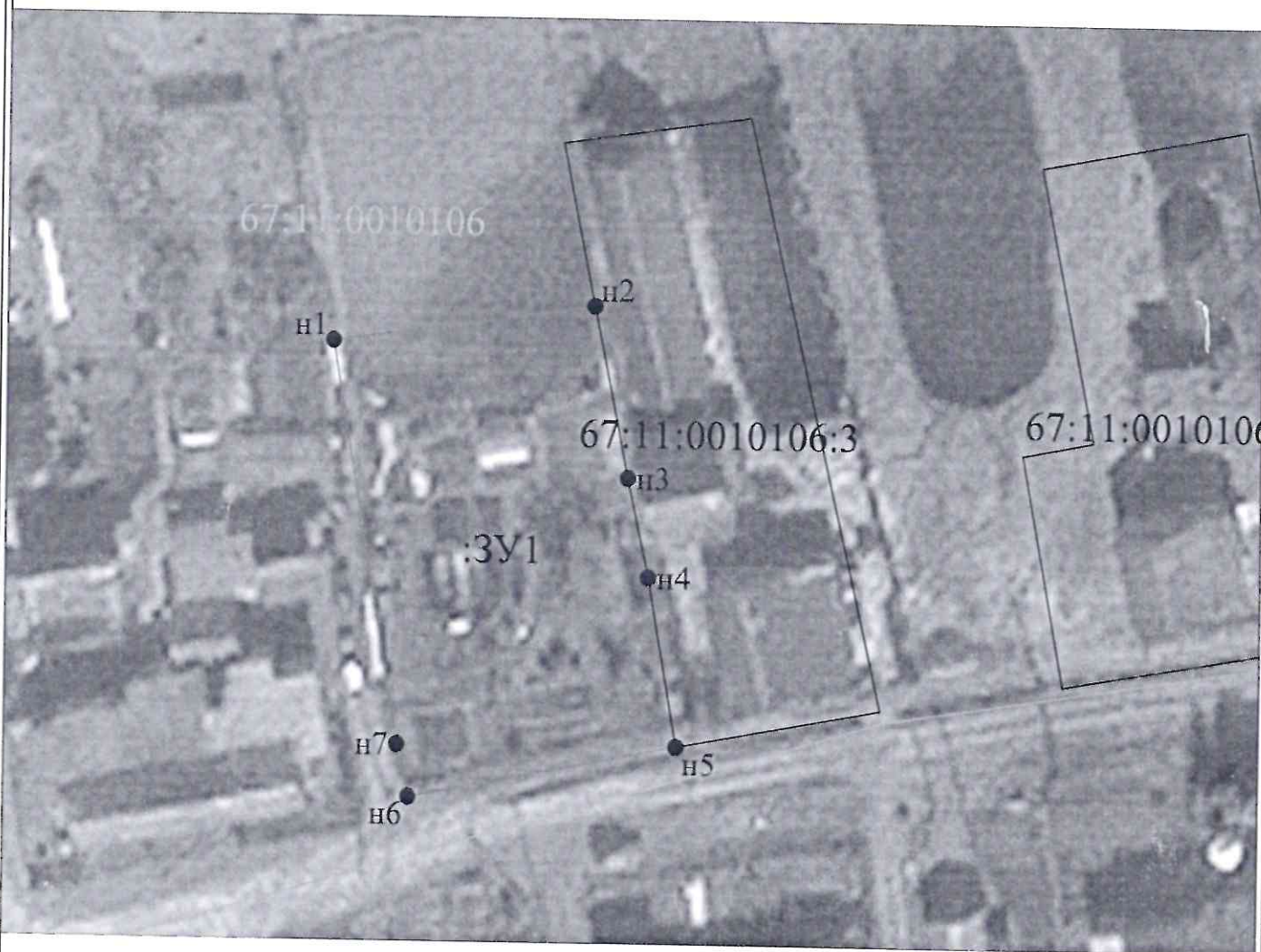


С.В.Архипенков

Схема расположения земельного участка или земельных участков на кадастровом плане территории

Условный номер земельного участка		
Площадь земельного участка		1000м <sup>2</sup>
Обозначение характерных точек границы	Координаты, м	
	X	Y
1	2	3
n1	437789,70	1182440,06
n2	437793,12	1182463,65
n3	437797,66	1182466,77
n4	437768,72	1182468,68
n5	437753,52	1182471,31
n6	437748,71	1182447,28
n7	437753,43	1182446,20
n1	437789,70	1182440,06

Утверждена  
**Постановлением**  
(с указанием документа об утверждении, а также наименования)  
**Администрации МО**  
органов государственной власти или органов местного самоуправления, принявших решение об утверждении схемы  
**Краснинский район**  
**Смоленской области**  
или подписанной, согласно с перепроверкой земельный участок(ов)  
 от **14.04.23** № **137**



Условные обозначения:

Масштаб 1:1000

- n1 - характерная точка границы, сведения о которой позволяют однозначно определить её на местности
- - вновь образованная часть границы, сведения о которой достаточны для определения её местоположения
- - граница кадастрового деления
- :3У1 - обозначение земельного участка