

архиватура



**АДМИНИСТРАЦИЯ МУНИЦИПАЛЬНОГО ОБРАЗОВАНИЯ
«КРАСНИНСКИЙ РАЙОН» СМОЛЕНСКОЙ ОБЛАСТИ**

ПО С Т А Н О В Л Е Н И Е

от 04.04.2018 № 157

**Об утверждении схемы расположения
земельного участка на кадастровом
плане территории**

Руководствуясь статьей 11.10 Земельного кодекса Российской Федерации, Администрация муниципального образования "Краснинский район" Смоленской области

постановляет:

Утвердить схему расположения земельного участка на кадастровом плане территории, площадью 3550 кв.м., расположенного по адресу: Российская Федерация, Смоленская область, Краснинский район, Краснинское городское поселение, пгт Красный, ул. Карла Маркса д.19, кадастровый квартал 67:11:0010404, категория земель - земли населенных пунктов, территориальная зона ОД - 1 зона размещения объектов административно - делового назначения, разрешенный вид использования - под библиотекой.

**Исполняющий полномочия
Главы муниципального образования
"Краснинский район"
Смоленской области**

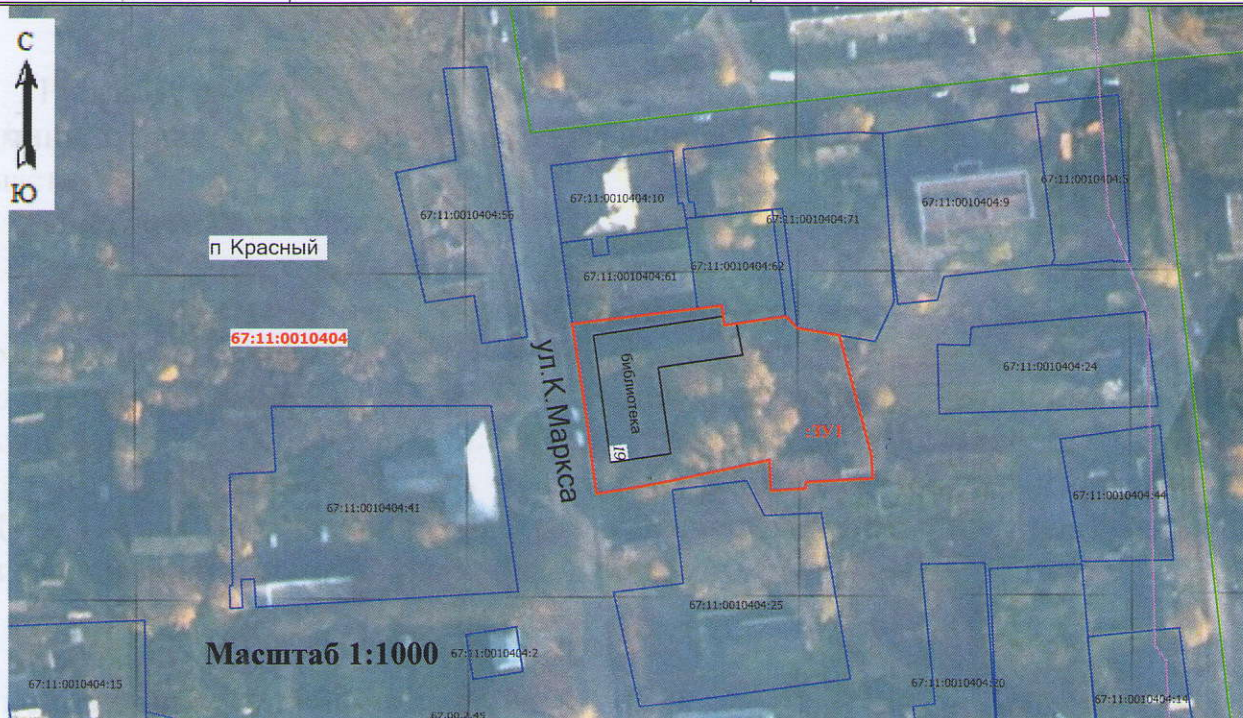


В.Н.Попков

Утверждена
 Постановлением Администрации муниципального образования
 "Краснинский район" Смоленской области
 (наименование документа об утверждении, включая наименования органов
 государственной власти или органов местного самоуправления, принявших
 решение об утверждении схемы или подписавших соглашение о
 перераспределении земельных участков)
 От 09.09.2018 № 157

Схема расположения земельного участка или земельных участков на кадастровом плане территории (67:11:0010404)

Условный номер земельного участка		
Площадь земельного участка <u>3550</u> м ²		
Обозначение характерных точек границ	Координаты, м	
	X	Y
1	2	3
1	436507.07	1182287.59
2	436511.48	1182322.80
3	436512.34	1182329.64
4	436506.65	1182330.39
5	436509.29	1182347.58
6	436505.84	1182350.99
7	436503.82	1182362.65
8	436469.33	1182371.66
9	436462.66	1182372.09
10	436461.61	1182353.26
11	436459.75	1182353.16
12	436459.14	1182343.50
13	436467.86	1182343.03
14	436461.81	1182315.16
15	436459.52	1182302.95
16	436458.27	1182294.44
17	436464.64	1182293.49
18	436478.16	1182291.84



№ п/п	Название условного знака	Изображение
1	2	3
3	<p>Часть границы:</p> <p>а) существующая часть границы, имеющиеся в ЕГРН сведения о которой достаточны для определения ее местоположения;</p> <p>б) вновь образованная часть границы, сведения о которой достаточны для определения ее местоположения;</p> <p>в) существующая часть границы кадастрового квартала</p> <p>г) существующая часть границы зоны с особыми условиями использования</p> <p>Обозначение территориальных зон</p> <p>ОД - общественно-деловая зона</p>	<p>-</p> <p>—</p> <p>—</p> <p>—</p> <p>—</p>

Наше дело