



арх

АДМИНИСТРАЦИЯ МУНИЦИПАЛЬНОГО ОБРАЗОВАНИЯ
«КРАСНИНСКИЙ РАЙОН» СМОЛЕНСКОЙ ОБЛАСТИ

ПОСТАНОВЛЕНИЕ

от 04.06.2020 № 215

Об утверждении схемы расположения
земельного участка на кадастровом
плане территории

Руководствуясь статьями 11.10, 39.11 Земельного кодекса Российской Федерации, рассмотрев заявление Смолина А.Ю. от 01.06.2020 года, Администрация муниципального образования «Краснинский район» Смоленской области
постановляет:

Утвердить схему расположения земельного участка на кадастровом плане территории, площадью 742 кв.м., расположенного по адресу: Российская Федерация, Смоленская область, Краснинский район, Краснинское городское поселение, пгт Красный, пер.Новый, кадастровый квартал 67:11:0010408, категория земель - земли населенных пунктов, территориальная зона Ж1 – зона застройки индивидуальными жилыми домами, разрешенный вид использования – ведение садоводства.

Глава муниципального образования
«Краснинский район»
Смоленской области



С.В. Архипенков

Утверждена

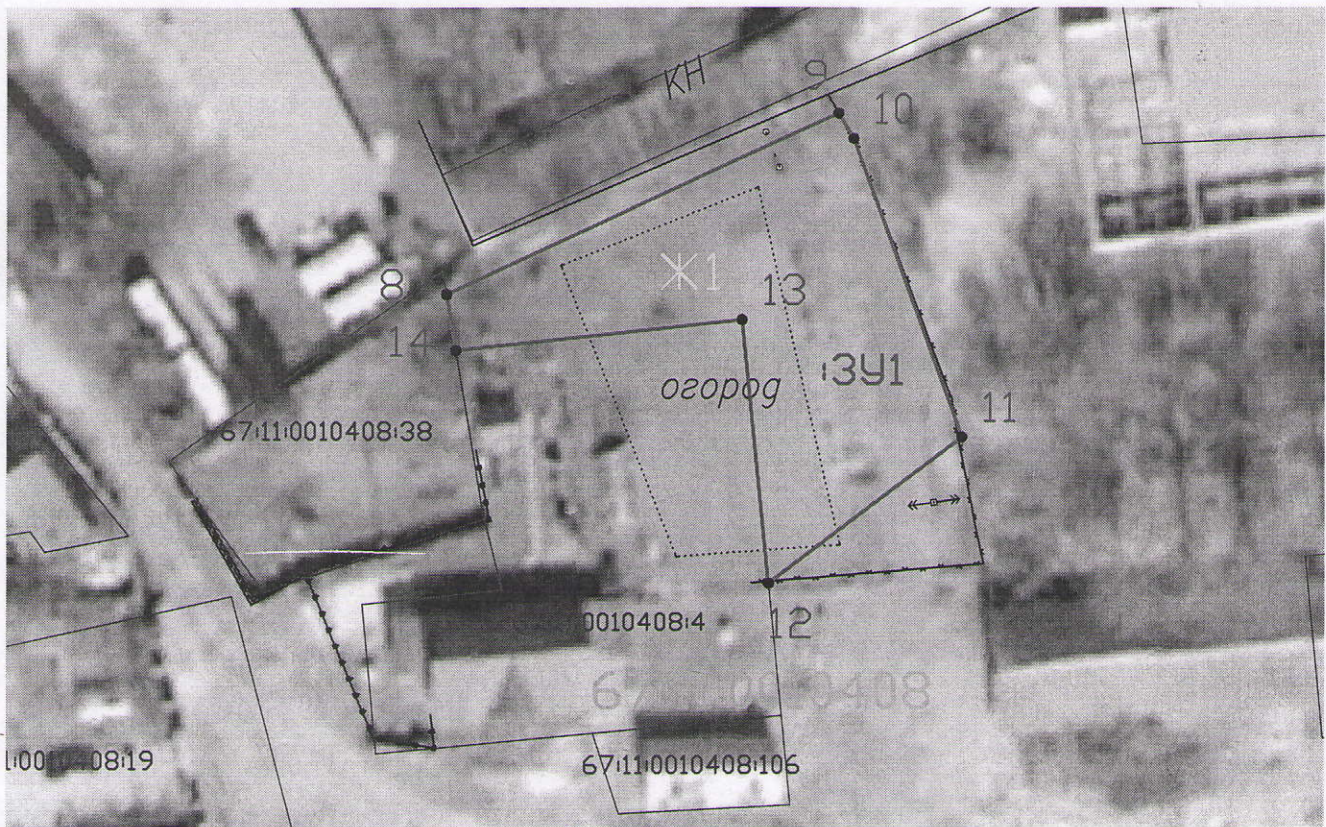
постановлением Администрации
(наименование документа об утверждении, включая наименования
МО. КРАСНИЙ РАЙОН
органов государственной власти или органов местного
Смоленской области
самоуправления, принявших решение об утверждении схемы

или подписавших соглашение о перераспределении земельных участков)

от 04.06.2020 N 215

Схема расположения земельного участка или земельных участков на кадастровом плане территории

Условный номер земельного участка _____		
Площадь земельного участка 742 м ²		
Обозначение характерных точек границ	Координаты, м	
	X	Y
1	2	3
8	436592.83	1182969.39
9	436608.72	1183003.6
10	436606.5	1183004.91
11	436580.18	1183014.33
12	436567.28	1182997.5
13	436590.57	1182995.19
14	436587.86	1182970.2
8	436592.83	1182969.39



Масштаб 1:1000

- :158 - границы земельных участков, сведения о которых содержатся в ГКН
- :427 - контура зданий, сооружений, объектов незавершенного строительства, сведения о которых содержатся в ГКН
- 67:27:012733 - границы кадастрового квартала
- Ж1 - обозначение территориальной зоны
- границы образуемого земельного участка
- :3У1 - обозначение образуемого земельного участка
- обозначение характерных точек границ