



адм

АДМИНИСТРАЦИЯ МУНИЦИПАЛЬНОГО ОБРАЗОВАНИЯ
«КРАСНИНСКИЙ РАЙОН» СМОЛЕНСКОЙ ОБЛАСТИ

ПОСТАНОВЛЕНИЕ

от 17.06.2020 № 238

Об утверждении схемы расположения
земельного участка на кадастровом
плане территории

Руководствуясь статьями 11.10, 39.11 Земельного кодекса Российской Федерации, рассмотрев заявление Белоглазовой С.П. от 10.06.2020 года, Администрация муниципального образования «Краснинский район» Смоленской области
постановляет:

Утвердить схему расположения земельного участка на кадастровом плане территории, площадью 1373 кв.м., расположенного по адресу: Российская Федерация, Смоленская область, Краснинский район, Гусинское сельское поселение, д. Комиссарово, ул. Западная, дом 16, блок-секция №1, кадастровый квартал 67:11:0180101, категория земель – земли населенных пунктов, территориальная зона Ж1 – зона индивидуальной жилой застройки, разрешенный вид использования – блокированная жилая застройка.

Глава муниципального образования
«Краснинский район»
Смоленской области

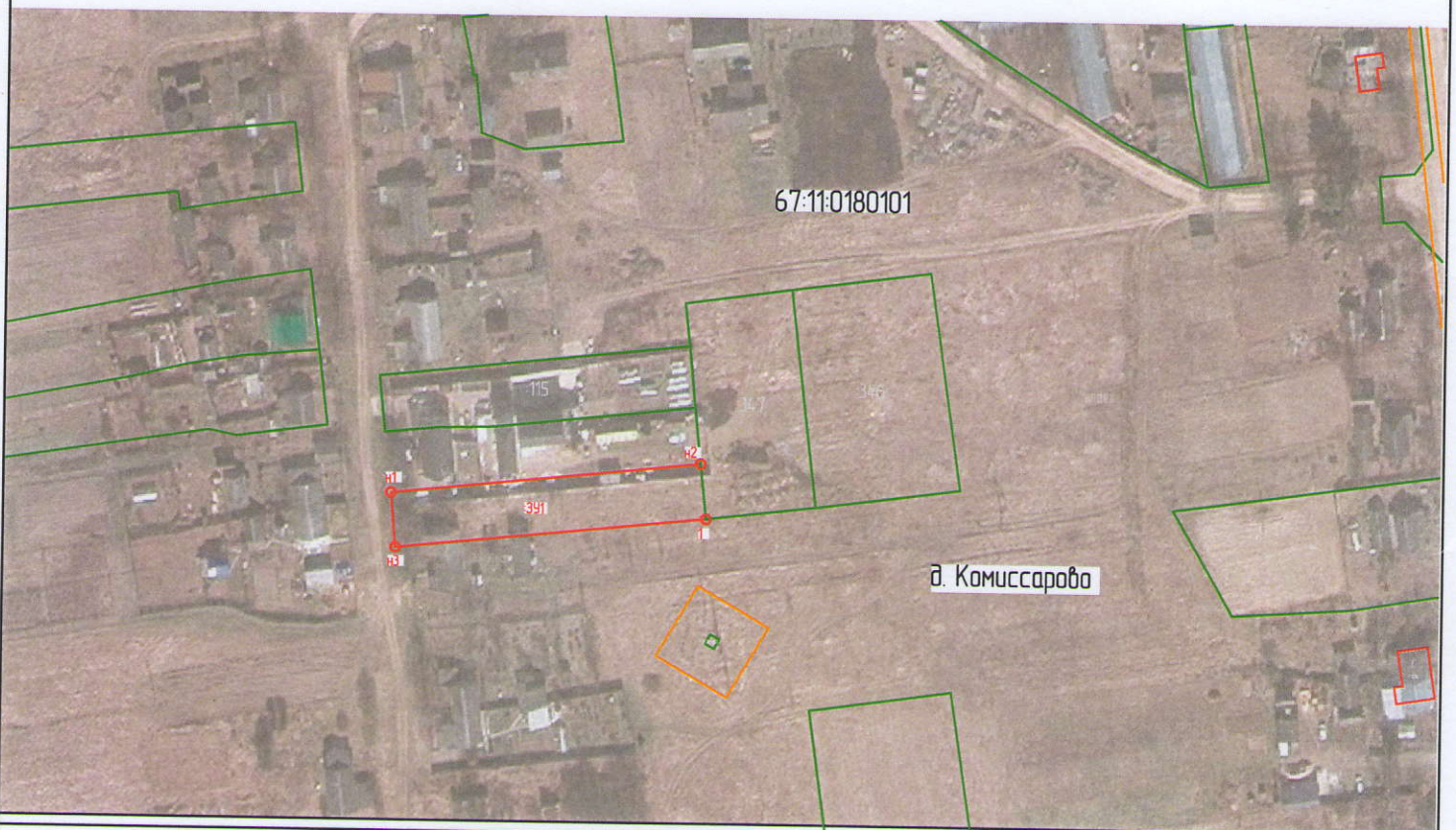


С.В. Архипенков

Утверждена Постановлением Администрации
МО. Краснинский район Смоленской области

№ 238 17.06 2020г.

Схема расположения
земельного участка или земельных участков на кадастровом плане
территории



Условный номер земельного участка: :3У1

Площадь земельного участка 1373 кв.м.

Система координат МСК-67

Каталог координат характерных точек границ

№	X	Y
n1	455301.01	1175475.21
n2	455310.13	1175562.56
1	455294.54	1175564.21
n3	455285.54	1175476.61
n1	455301.01	1175475.21

Условные обозначения:

— Новая образованная часть границы, сведения о которой
достаточны для определения ее местоположения
10 — Характерная точка границы

67:11:0000000-123 — Граница и номер земельного участка, учтенного в ЕГРН

67:11:0010101 — Граница и номер кадастрового квартала

Масштаб 1:2000