



АДМИНИСТРАЦИЯ МУНИЦИПАЛЬНОГО ОБРАЗОВАНИЯ  
«КРАСНИНСКИЙ РАЙОН» СМОЛЕНСКОЙ ОБЛАСТИ

ПО С Т А Н О В Л Е Н И Е

от 26.06.2020 № 252

Об утверждении схемы расположения  
земельного участка на кадастровом  
плане территории

Руководствуясь статьями 11.10, 39.11 Земельного кодекса Российской Федерации, рассмотрев заявление ООО «ГЕОЛИДЕР» №187 от 19.06.2020 года, Администрация муниципального образования «Краснинский район» Смоленской области  
постановляет:

Утвердить схему расположения земельного участка на кадастровом плане территории, площадью 1500 кв.м., расположенного по адресу: Российская Федерация, Смоленская область, Краснинский район, Краснинское городское поселение, пгт Красный, ул. Неверовского, в границах кадастровых кварталов 67:11:0010309; 67:11:0010308, категория земель - земли населенных пунктов, территориальная зона Ж1 - зона застройки индивидуальными жилыми домами, разрешенный вид использования – ведение садоводства.

Глава муниципального образования  
«Краснинский район»  
Смоленской области



**С.В. Архипенков**



или подписавших соглашение о перераспределении земельных участков)

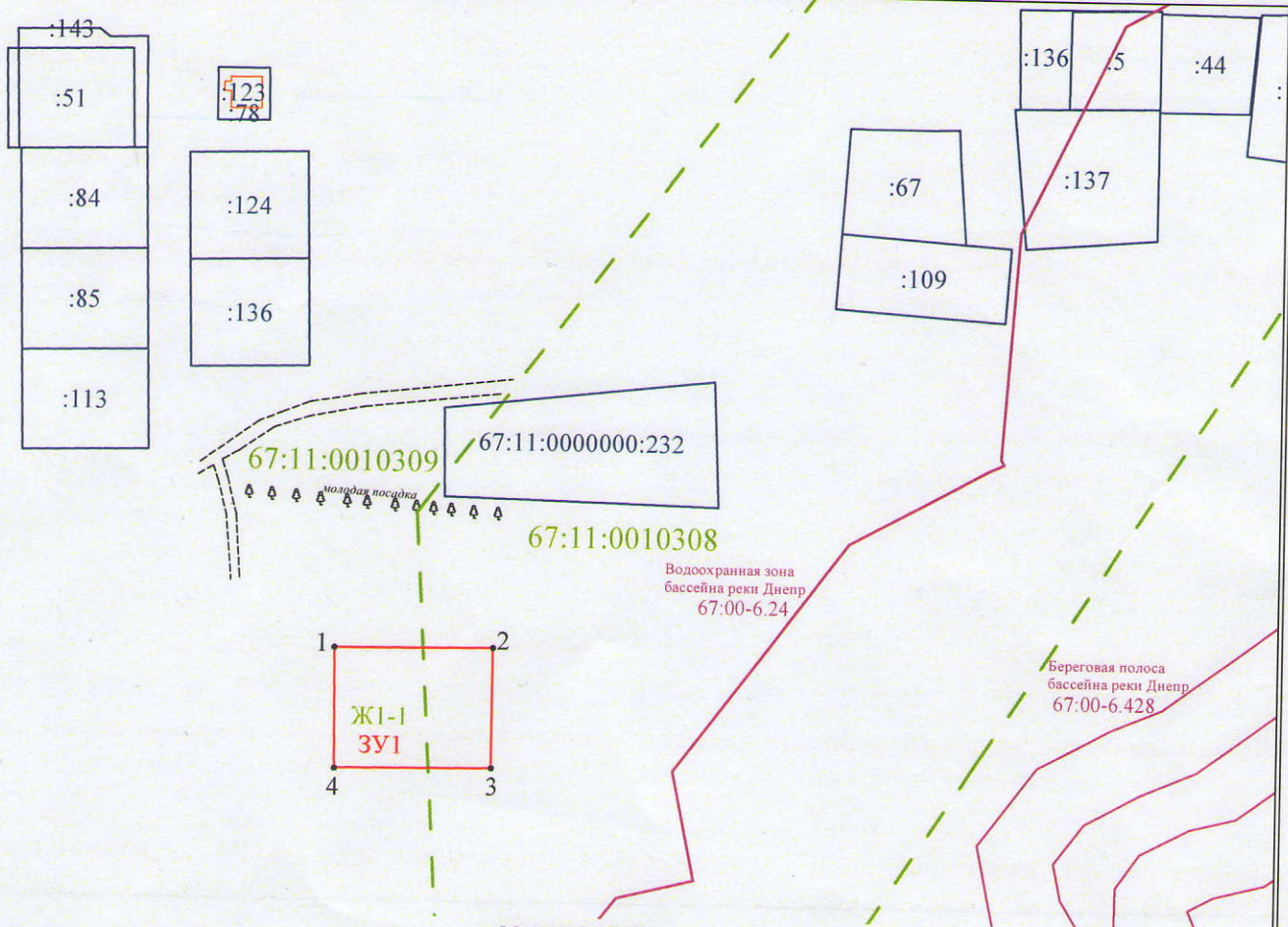
от 26.06.2020 N 252

**Схема расположения земельного участка или земельных участков на кадастровом плане территории**

Условный номер земельного участка \_\_\_\_\_

Площадь земельного участка 1500 м<sup>2</sup>

Обозначение характерных точек границ	Координаты, м	
	X	Y
1	2	3
1	435864.79	1181510.35
2	435865.23	1181554.71
3	435831.28	1181554.71
4	435830.78	1181510.77



Масштаб 1:2000

**Условные обозначения:**

- :136 - границы земельных участков, сведения о которых содержатся в ГКН
- :123 - контура зданий, сооружений, объектов незавершенного строительства, сведения о которых содержатся в ГКН
- 67:00-6.24 - обозначение и реестровый номер охранной зоны
- 67:11:0010309 - границы кадастрового квартала
- Ж1-1 ЗУ1 - граница образуемого земельного участка (ЗУ1)
- Ж1-1 - обозначение образуемого земельного участка
- 1 - обозначение характерных точек границ
- Ж1-1 - зона застройки индивидуальными жилыми домами в районах нового строительства