



АДМИНИСТРАЦИЯ МУНИЦИПАЛЬНОГО ОБРАЗОВАНИЯ  
«КРАСНИНСКИЙ РАЙОН» СМОЛЕНСКОЙ ОБЛАСТИ

ПОСТАНОВЛЕНИЕ

от 02.07.2020 № 269

Об использовании земельного участка,  
расположенного на территории  
Краснинского района Смоленской  
области без его предоставления и  
установления сервитута

В соответствии с Земельным кодексом Российской Федерации, постановлением Правительства Российской Федерации от 03.12.2014 года №1300 «Об утверждении перечня видов объектов, размещение которых может осуществляться на землях или земельных участках, находящихся в государственной и муниципальной собственности, без предоставления земельных участков и установления сервитутов», постановлением Администрации Смоленской области от 28.05.2015 года №302 «Об утверждении Положения о порядке и условиях размещения объектов на землях или земельных участках, находящихся в государственной или муниципальной собственности, без предоставления земельных участков и установления сервитутов», на основании заявления филиала ПАО «МРСК Центра» - «Смоленскэнерго» от 23.06.2020 года № МР1-СМ/11-2/3926, Администрация муниципального образования "Краснинский район" Смоленской области

постановляет:

1. Предоставить филиалу публичного акционерного общества «Межрегиональная распределительная сетевая компания Центра- «Смоленскэнерго» право использовать без предоставления и установления сервитута земельный участок площадью 503 кв.м., для размещения линий электропередач классом напряжения до 35 кВ, а также связанные с ними трансформаторные подстанции, распределительные пункты и иное, предназначенное для осуществления передачи электрической энергии оборудование, для размещения которых не требуется

разрешение на строительство, расположенный в границах кадастрового квартала 67:11:0010206 категория земель- земли населенных пунктов, разрешенный вид использования - коммунальное обслуживание, по адресу: Российская Федерация, Смоленская область, Краснинский район, пгт Красный, ул. Глинки.

2. Срок использования земельного участка, указанного в пункте 1 настоящего постановления - 11 месяцев.

3. Координаты характерных точек границ земельного участка, предполагаемого к использованию, отображены на схеме границ, являющейся неотъемлемой частью данного постановления (приложение).

4. Филиалу ПАО «МРСК Центра» - «Смоленскэнерго»:

4.1. Выполнить требования о приведении земельного участка в состояние, пригодное для использования, в соответствии с видом разрешенного использования и о проведении необходимых работ по рекультивации в случае, если использование земельного участка приведет к порче или уничтожению плодородного слоя почвы в границах земельного участка, указанного в пункте 1 настоящего постановления.

4.2. обеспечить установление охранных зон в соответствии с требованиями федерального законодательства.

5. Приемку в эксплуатацию размещаемого объекта, необходимо осуществлять с участием представителя уполномоченного органа.

6. Отделу правового и информационного обеспечения Администрации муниципального образования «Краснинский район» Смоленской области (И.А.Малихов) разместить настоящее постановление на сайте муниципального образования «Краснинский район» Смоленской области.

7. Контроль за исполнением данного постановления оставляю за собой.

Глава муниципального образования  
«Краснинский район»  
Смоленской области



**С. В.Архипенков**

Утверждено:  
 ПОДПИСАНО И ОБЛЕЖЕНО  
 МО. КРАСНИНСКИЙ РАЙОН  
 СМОЛЕНСКОЙ ОБЛАСТИ  
 от "02" 07 202 г. № 269

### Схема границ

предполагаемых к использованию земель или части земельного участка на кадастровом плане территории

**Наименование планируемого к размещению объекта:** строительство линий электропередачи классом напряжения до 35кВ, а также связанных с ними трансформаторных подстанций, распределительных пунктов и иного предназначенного для осуществления передачи электрической энергии оборудования, для размещения которых не требуется разрешения на строительство.

**Местоположение объекта и кадастровый номер земельного участка (кадастровый номер кадастрового квартала, в случае если земельный участок не поставлен на кадастровый учет):** Российская Федерация, Смоленская область, Краснинский район, Краснинское сельское поселение, п. Красный, ул.Глинка, 67:11:0010206.

**Площадь предполагаемых к использованию земель или части земельного участка:** 503 кв.м..

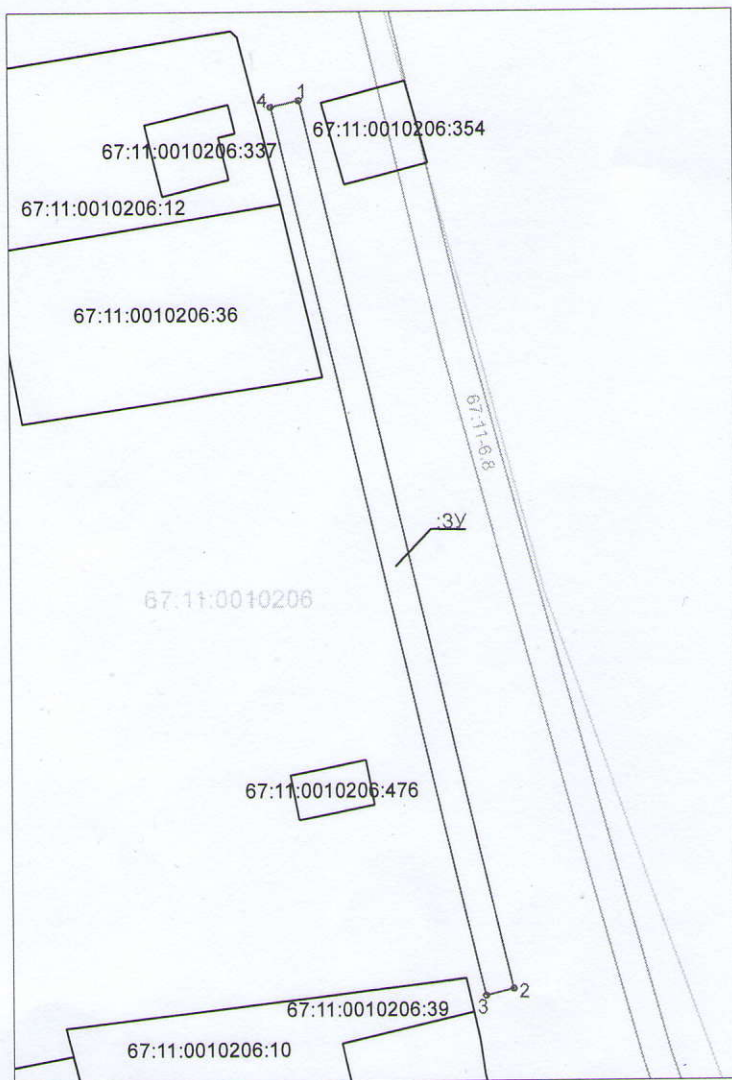
**Категория земель:** земли населенных пунктов.

**Вид разрешенного использования земель или земельного участка (в соответствии с правилами землепользования и застройки соответствующего муниципального образования Смоленской области):** коммунальное обслуживание.

**Ограничение использования земель или части земельного участка, в том числе:**

- наличие объектов инженерной инфраструктуры и их характеристики: отсутствуют;
- наличие объектов транспортной инфраструктуры и их характеристики: отсутствуют;
- наличие параметров охранных, санитарно-защитных и иных зон, в том числе проектируемых: 667:00-6.77 - приграничная территория, на которой иностранные граждане, лица без гражданства и иностранные юридические лица не могут обладать на праве собственности земельными участками;
- наличие особо охраняемых природных территорий, объектов культурного наследия, иных территорий и объектов, ограничивающих использование земельного участка: отсутствуют.

### Чертеж размещения объекта



Условные обозначения:

- Кадастровый квартал
- Вновь образованная часть границы, сведения о которой достаточны для определения ее местоположения (охранная зона ЛЭП - 0,4кВ)
- Границы и номера объектов стоящих на учете в ЕГРН
- 1 - Обозначение поворотных точек
- Охранная зона, сведения о которой учтены в ЕГРН

Описание границ смежных землепользователей:

от точки 1 до точки 1 - земли гос собственности

Каталог координат характерных точек границ территории  
 МСК - 67

Обозначение характерных точек	Координаты, м	
	x	y
1	437240.93	1182924.35
2	437118.51	1182953.34
3	437117.59	1182949.45
4	437240.01	1182920.46
1	437240.93	1182924.35

Масштаб 1:1000

Заявитель:

Начальник управления  
 технологического развития

О.Ю.Докутович