



АДМИНИСТРАЦИЯ МУНИЦИПАЛЬНОГО ОБРАЗОВАНИЯ  
«КРАСНИНСКИЙ РАЙОН» СМОЛЕНСКОЙ ОБЛАСТИ

ПО С Т А Н О В Л Е Н И Е

от 20.07.2022 № 344

Об утверждении схемы расположения  
земельного участка на кадастровом  
плане территории

Руководствуясь статьями 11.10, 39.11. Земельного кодекса Российской Федерации, рассмотрев заявление Илларионова М.В. от 14.07.2022 года № 30, Администрация муниципального образования «Краснинский район» Смоленской области

постановляет:

Утвердить схему расположения земельного участка на кадастровом плане территории, площадью 500 кв.м., расположенного по адресу: Российская Федерация, Смоленская область, Краснинский район, Краснинское городское поселение, пгт Красный, ул. Ленина, кадастровый квартал 67:11:0010409, категория земель- земли населенных пунктов, территориальная зона Ж1 - зона застройки индивидуальными жилыми домами, разрешенный вид использования - для ведения садоводства.

Главы муниципального образования  
«Краснинский район»  
Смоленской области



С.В. Архипенков

Утверждена

*Постановление Администрации*  
(наименование документа об утверждении, включая наименования)

*МО. КРАСНИНСКИЙ РАЙОН*  
органов государственной власти или органов местного

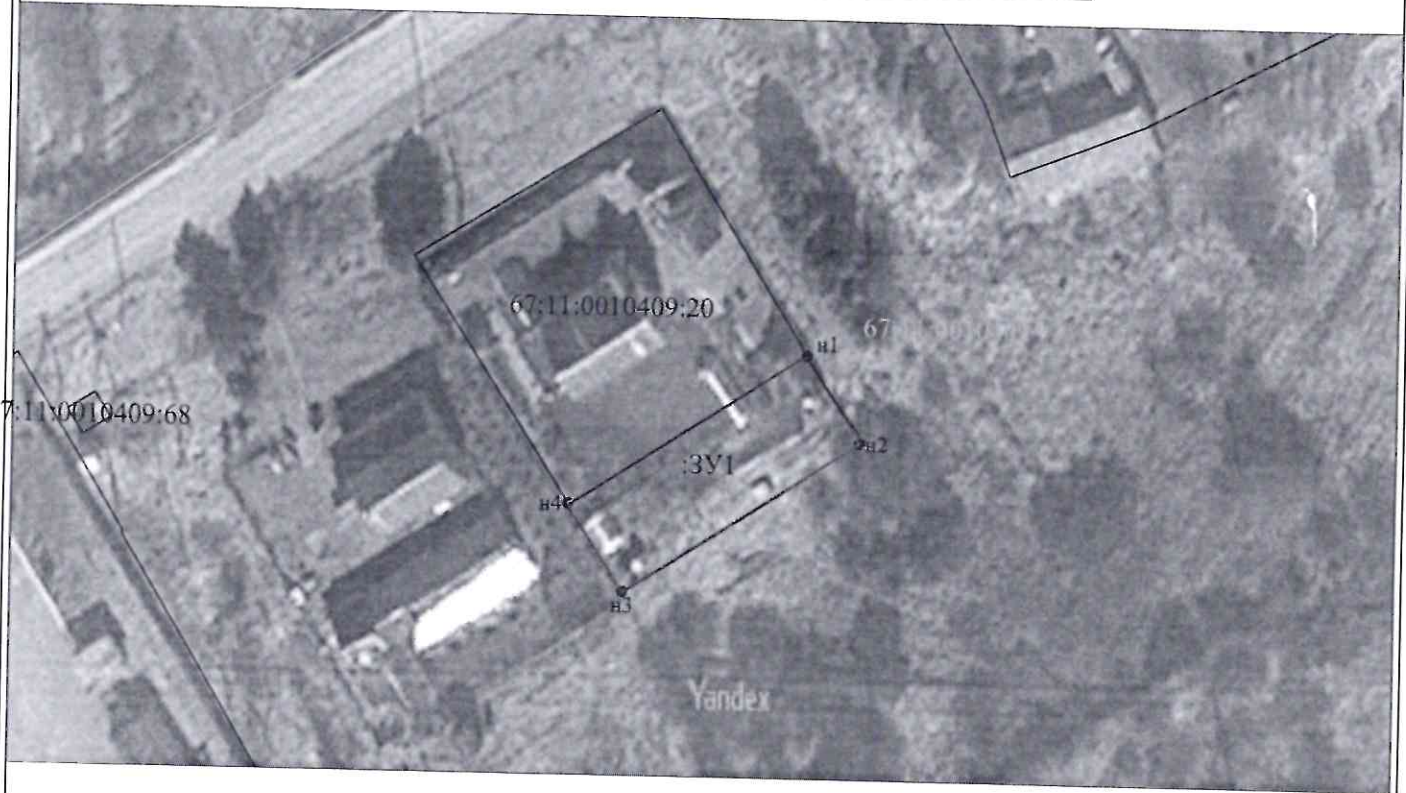
*Смоленской области*  
самоуправления, принявших решение об утверждении схемы

или подписавших соглашение о перераспределении земельных участков)

от *20.07.2022* № *344*

**Схема расположения земельного участка или земельных участков на кадастровом плане территории**

Условный номер земельного участка		
Площадь земельного участка		<i>500м<sup>2</sup></i>
Обозначение характерных точек границы	Координаты, м	
	X	Y
<b>1</b>	<b>2</b>	<b>3</b>
<i>n1</i>	<i>436977,87</i>	<i>1183536,04</i>
<i>n2</i>	<i>436966,36</i>	<i>1183543,10</i>
<i>n3</i>	<i>436946,33</i>	<i>1183512,24</i>
<i>n4</i>	<i>436957,80</i>	<i>1183504,96</i>
<i>n1</i>	<i>436977,87</i>	<i>1183536,04</i>



Масштаб 1:1000

Условные обозначения:

- *n1* - характерная точка границы, сведения о которой позволяют однозначно определить её на местности
- - вновь образованная часть границы, сведения о которой достаточны для определения её местоположения
- - граница кадастрового деления
- :ЗУ1 - обозначение земельного участка