



арх

АДМИНИСТРАЦИЯ МУНИЦИПАЛЬНОГО ОБРАЗОВАНИЯ
«КРАСНИНСКИЙ РАЙОН» СМОЛЕНСКОЙ ОБЛАСТИ

ПОСТАНОВЛЕНИЕ

от 14.08.2022 № 394

Об утверждении схемы расположения земельного участка на кадастровом плане территории, образуемого в результате перераспределения земель, находящихся в государственной собственности и земельного участка, находящегося в частной собственности

Руководствуясь ст. 11.2., ст.11.7., ст.39.28., ст.39.21. Земельного кодекса Российской Федерации, Федеральным законом от 25.10.2001 года № 136-ФЗ «О введении в действие Земельного кодекса Российской Федерации», рассмотрев заявление Журавлева А.А. от 16.08.2022г., б/н, Администрация муниципального образования «Краснинский район» Смоленской области постановляет:

Утвердить схему расположения земельного участка на кадастровом плане территории, площадью 2285 кв.м., расположенного по адресу: Российская Федерация, Смоленская область, Краснинский район, Краснинское городское поселение, пгт Красный, ул. Коминтерна № 19, кадастровый квартал 67:11:0010405, категория земель - земли населенных пунктов, территориальная зона Ж1 - зона застройки индивидуальными жилыми домами, разрешенный вид использования - для ведения личного подсобного хозяйства (приусадебный земельный участок), образуемого в результате перераспределения земельного участка с кадастровым номером 67:11:0010405:36, принадлежащего на праве долевой собственности Журавлеву Д.А., Журавлевой Е.Н, Журавлеву А.А., Журавлевой А.А., площадью 1650 кв.м. и земельного участка площадью 635 кв.м., находящегося в государственной собственности.

Глава муниципального образования
«Краснинский район»
Смоленской области



С.В. Архипенков

Утверждена

Постановлением Администрации

(наименование документа об утверждении, включая наименование)

МО. КРАСНИНСКИЙ РАЙОН

органов государственной власти или органов местного

Смоленской области

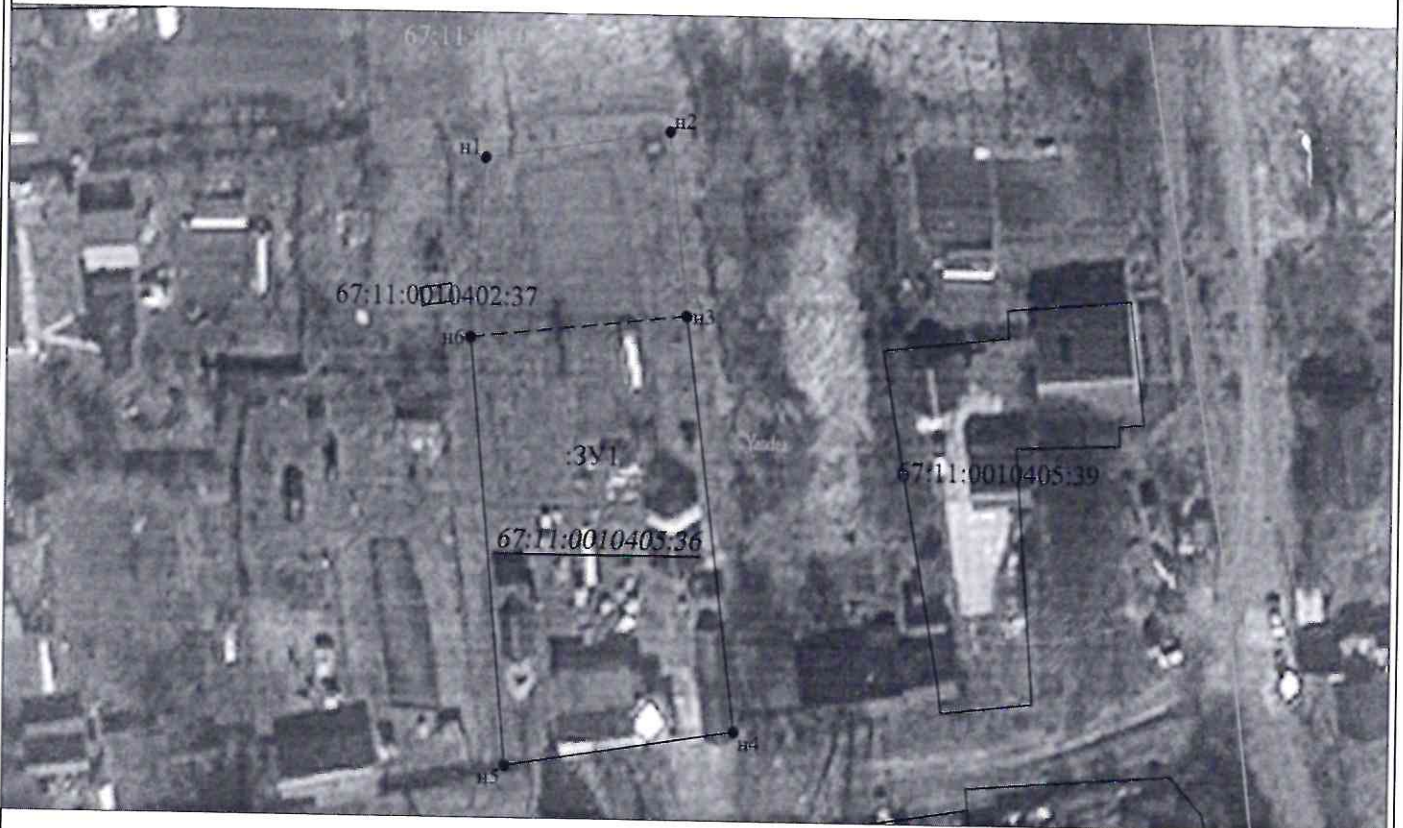
самоуправления, принявших решение об утверждении схемы

или подписавших соглашение о перераспределении земельных участков)

от *17.08.2022* № *394*

Схема расположения земельного участка или земельных участков на
кадастровом плане территории

Условный номер земельного участка		
Площадь земельного участка <i>2285м²</i>		
Обозначение характерных точек границы	Координаты, м	
	X	Y
1	2	3
<i>n1</i>	<i>436008,65</i>	<i>1182431,78</i>
<i>n2</i>	<i>436012,37</i>	<i>1182456,05</i>
<i>n3</i>	<i>435988,10</i>	<i>1182458,52</i>
<i>n4</i>	<i>435933,43</i>	<i>1182465,24</i>
<i>n5</i>	<i>435928,53</i>	<i>1182435,17</i>
<i>n6</i>	<i>435984,91</i>	<i>1182430,02</i>
<i>n1</i>	<i>436008,65</i>	<i>1182431,78</i>



Масштаб 1:1000

Условные обозначения:

● *n1* - характерная точка границы, сведения о которой позволяют однозначно определить её на местности

— - вновь образованная часть границы, сведения о которой достаточны для определения её местоположения

— - граница кадастрового деления

:3У1 - обозначение земельного участка