



АДМИНИСТРАЦИЯ МУНИЦИПАЛЬНОГО ОБРАЗОВАНИЯ  
«КРАСНИНСКИЙ РАЙОН» СМОЛЕНСКОЙ ОБЛАСТИ

ПОСТАНОВЛЕНИЕ

от 31.08.2022 № 410

Об утверждении схемы расположения  
земельного участка на кадастровом  
плане территории

Руководствуясь статьями 11.10, 39.11. Земельного кодекса Российской Федерации, рассмотрев заявление Дмитриевой Д.С. от 30.08.2022 года № б/н, Администрация муниципального образования «Краснинский район» Смоленской области

постановляет:

Утвердить схему расположения земельного участка на кадастровом плане территории, площадью 367 кв.м., расположенного по адресу: Российская Федерация, Смоленская область, Краснинский район, Краснинское городское поселение, пгт Красный, ул. Ленина, кадастровый квартал 67:11:0010409, категория земель - земли населенных пунктов, территориальная зона Ж1 - зона застройки индивидуальными жилыми домами, разрешенный вид использования- для ведения личного подсобного хозяйства (приусадебный земельный участок).

Глава муниципального образования  
«Краснинский район»  
Смоленской области



С.В. Архипенков

Утверждена

*Постановлением Администрации*  
(наименование документа об утверждении, включая наименование)

*МО. КРАСНИНСКИЙ РАЙОН*  
органов государственной власти или органов местного

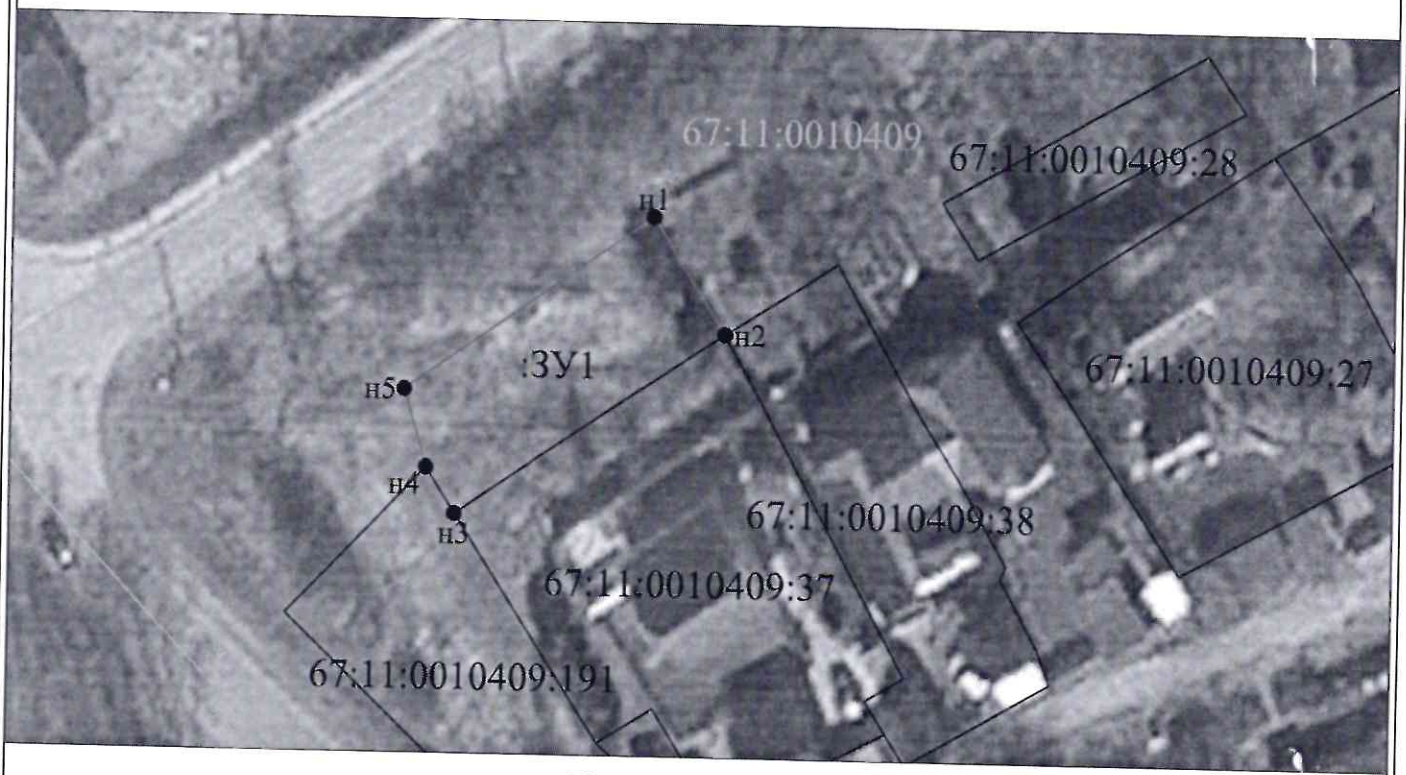
*Смоленской области*  
самоуправления, принявших решение об утверждении схемы

или подписавших соглашение о перераспределении земельных учас. коа)

от *31.08.2022* № *410*

**Схема расположения земельного участка или земельных участков на кадастровом плане территории**

Условный номер земельного участка		
Площадь земельного участка		<i>367м<sup>2</sup></i>
Обозначение характерных точек границы	Координаты, м	
	X	Y
1	2	3
<i>n1</i>	436785,77	1183166,98
<i>n2</i>	436774,97	1183173,68
<i>n3</i>	436757,98	1183148,83
<i>n4</i>	436762,18	1183146,12
<i>n5</i>	436769,40	1183143,99
<i>n1</i>	436785,77	1183166,98



Условные обозначения: Масштаб 1:1000

- n1 - характерная точка границы, сведения о которой позволяют однозначно определить её на местности
- - вновь образованная часть границы, сведения о которой достаточны для определения её местоположения
- - граница кадастрового деления
- :3У1 - обозначение земельного участка