

а/р



АДМИНИСТРАЦИЯ МУНИЦИПАЛЬНОГО ОБРАЗОВАНИЯ  
«КРАСНИНСКИЙ РАЙОН» СМОЛЕНСКОЙ ОБЛАСТИ

ПО С Т А Н О В Л Е Н И Е

от 11.10.2021 № 423

Об утверждении схемы расположения  
земельного участка на кадастровом  
плане территории

Руководствуясь статьями 11.10, 39.11. Земельного кодекса Российской Федерации, рассмотрев заявление Смолина Ю.А. от 07.10.2021 года № б/н, Администрация муниципального образования «Краснинский район» Смоленской области

постановляет:

Утвердить схему расположения земельного участка на кадастровом плане территории, площадью 841 кв.м., расположенного по адресу: Российская Федерация, Смоленская область, Краснинский район, Краснинское городское поселение, пгт Красный, пер. Интернациональный, кадастровый квартал 67:11:0010404, категория земель- земли населенных пунктов, территориальная зона Ж-1-зона застройки индивидуальными жилыми домами, разрешенный вид использования- для ведения садоводства.

Глава муниципального образования  
«Краснинский район»  
Смоленской области



**С.В. Архипенков**

Утверждена

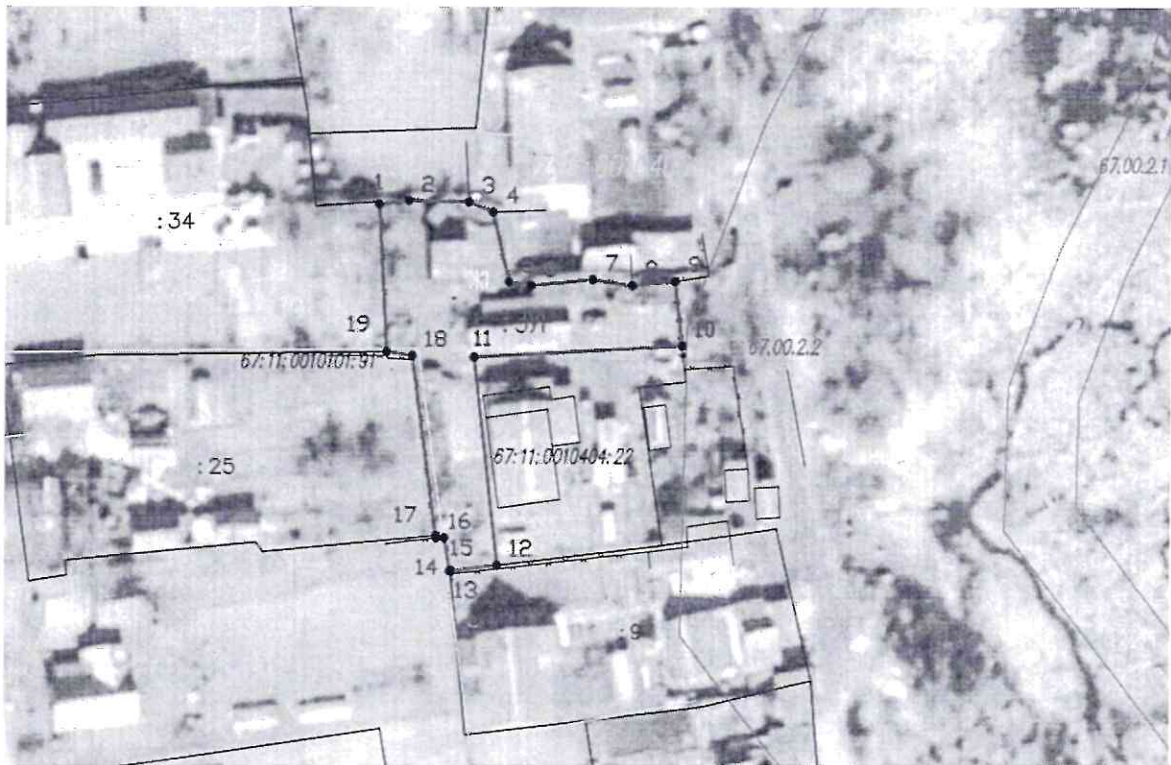
**постановление Администрации**  
 (наименование документа об утверждении, включая наименования  
**МО. КРАСНИНСКИЙ РАЙОН**  
 органов государственной власти или органов местного  
**Смоленской области**  
 самоуправления, принявших решение об утверждении схемы

или подписавших соглашение о перераспределении земельных участков)

от **11.10.2021** N **423**

**Схема расположения земельного участка или земельных участков на кадастровом плане территории**

Условный номер земельного участка _____			
Площадь земельного участка 841 м <sup>2</sup>			
Обозначение характерных точек границ	Координаты, м		
	X	Y	
1	2	3	
1	436326.10	1182545.78	
2	436326.60	1182549.87	
3	436326.40	1182558.32	
4	436325.00	1182561.66	
5	436315.06	1182563.87	
6	436314.57	1182567.00	
7	436315.42	1182575.67	
8	436314.54	1182581.24	
9	436315.19	1182587.27	
10	436306.03	1182588.26	
11	436304.44	1182559.08	
12	436274.85	1182562.38	
13	436274.08	1182555.97	
14	436274.05	1182555.79	
15	436278.71	1182555.05	
16	436278.71	1182553.87	
17	436279.09	1182553.81	
18	436304.62	1182550.39	
19	436305.21	1182546.84	
1	436326.10	1182545.78	



Масштаб 1:1000

- |      |  |         |  |     |                                    |     |  |
|------|--|---------|--|-----|------------------------------------|-----|--|
| :34  | - границы земельных участков, сведения о которых содержатся в ГКН  | :31     | - границы образуемого земельного участка | :32 | - границы кадастрового квартала    | :33 | - обозначение образуемого земельного участка |
| :427 | - контуры зданий, сооружений, объектов незавершенного строительства, сведения о которых содержатся в ГКН | :34.2.1 | - охранные зоны                          | :35 | - обозначение территориальной зоны | :36 | - обозначение характерных точек границ       |