



адм
АДМИНИСТРАЦИЯ МУНИЦИПАЛЬНОГО ОБРАЗОВАНИЯ
«КРАСНИНСКИЙ РАЙОН» СМОЛЕНСКОЙ ОБЛАСТИ

ПОСТАНОВЛЕНИЕ

от 16.11.2020 № 488

Об утверждении схемы расположения
земельного участка на кадастровом
плане территории

Руководствуясь статьями 11.10, 39.11 Земельного кодекса Российской Федерации, рассмотрев заявление ООО «ГЕОЛИДЕР» от 12.11.2020 года № 392, Администрация муниципального образования «Краснинский район» Смоленской области
постановляет:

Утвердить схему расположения земельного участка на кадастровом плане территории, площадью 721 кв.м., расположенного по адресу: Российская Федерация, Смоленская область, Краснинский район, Краснинское городское поселение, пгт Красный, ул.Гвардейская, кадастровый квартал 67:11:0010104, категория земель – земли населенных пунктов, территориальная зона Ж1 – зона застройки индивидуальными жилыми домами, разрешенный вид использования – для ведения личного подсобного хозяйства.

Глава муниципального образования
«Краснинский район»
Смоленской области



С.В. Архипенков

Утверждена **Администрации**
постановлением
 (наименование документа об утверждении, включая наименования
МО. КРАСНИНСКИЙ РАЙОН
 органов государственной власти или органов местного
СМОЛЕНСКОЙ ОБЛАСТИ
 самоуправления, принявших решение об утверждении схемы
 или подписавших соглашение о перераспределении земельных участков)
 от **16.11.2020** N **488**

Схема расположения земельного участка или земельных участков на кадастровом плане территории

Условный номер земельного участка _____

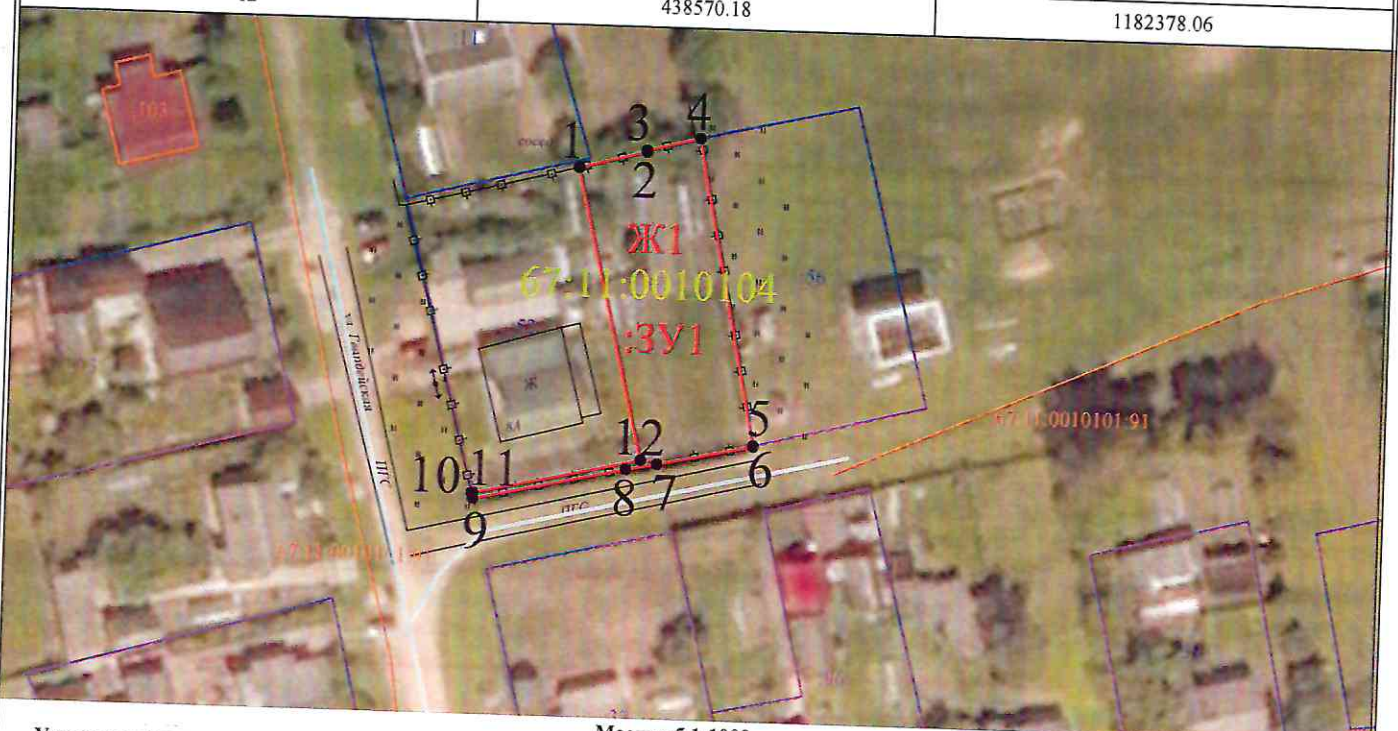
Площадь земельного участка **721 м²**

Обозначение характерных точек границ

Система координат: МСК-67, зона 1

Координаты, м

	Координаты, м	
	X	Y
1	438610.29	1182368.44
2	438612.71	1182377.78
3	438612.95	1182377.72
4	438614.79	1182385.09
5	438572.65	1182393.57
6	438572.53	1182393.6
7	438569.71	1182380.33
8	438568.87	1182376.06
9	438564.2	1182355.09
10	438564.97	1182354.89
11	438565.02	1182355.08
12	438570.18	1182378.06



Условные обозначения:

Масштаб 1:1000

- :13 - границы земельных участков, сведения о которых содержатся в ГКН
- :103 - контура зданий, сооружений, объектов незавершенного строительства, сведения о которых содержатся в ГКН
- обозначение и реестровый номер охранной зоны
- обозначение проезда
- 67-11:0010104 - границы кадастрового квартала
- граница образуемого земельного участка (ЗУ1)
- :ЗУ1** - обозначение образуемого земельного участка
- 1** - обозначение характерных точек границ
- Ж1** - зона застройки индивидуальными жилыми домами