



АДМИНИСТРАЦИЯ МУНИЦИПАЛЬНОГО ОБРАЗОВАНИЯ
«КРАСНИНСКИЙ РАЙОН» СМОЛЕНСКОЙ ОБЛАСТИ

ПО С Т А Н О В Л Е Н И Е

от 01.12.2020 № 517

Об утверждении схемы расположения
земельного участка на кадастровом
плане территории

Руководствуясь статьями 11.10, 39.11 Земельного кодекса Российской Федерации, рассмотрев заявление ООО «ГЕОЛИДЕР» от 26.11.2020 года №408, Администрация муниципального образования «Краснинский район» Смоленской области
постановляет:

1. Утвердить схему расположения земельного участка на кадастровом плане территории, площадью 732 кв.м., расположенного по адресу: Российская Федерация, Смоленская область, Краснинский район, Краснинское городское поселение, пгт Красный, ул.Гвардейская, кадастровый квартал 67:11:0010104, категория земель - земли населенных пунктов, территориальная зона Ж1 - зона застройки индивидуальными жилыми домами, разрешенный вид использования – для ведения личного подсобного хозяйства.

2. Постановление Администрации муниципального образования «Краснинский район» Смоленской области от 16.11.2020 года № 448 «Об утверждении схемы расположения земельного участка на кадастровом плане территории» считать утратившим силу.

Глава муниципального образования
«Краснинский район»
Смоленской области



С.В. Архипенков

Утверждена
Постановлением Администрации
 (наименование документа об утверждении, включая наименования
МО. КРАСНИНСКИЙ РАЙОН
 органов государственной власти или органов местного
Смоленской области
 самоуправления, принявших решение об утверждении схемы

или подписавших соглашение о перераспределении земельных участков)

от 01.12.2020 N 517

Схема расположения земельного участка или земельных участков на кадастровом плане территории

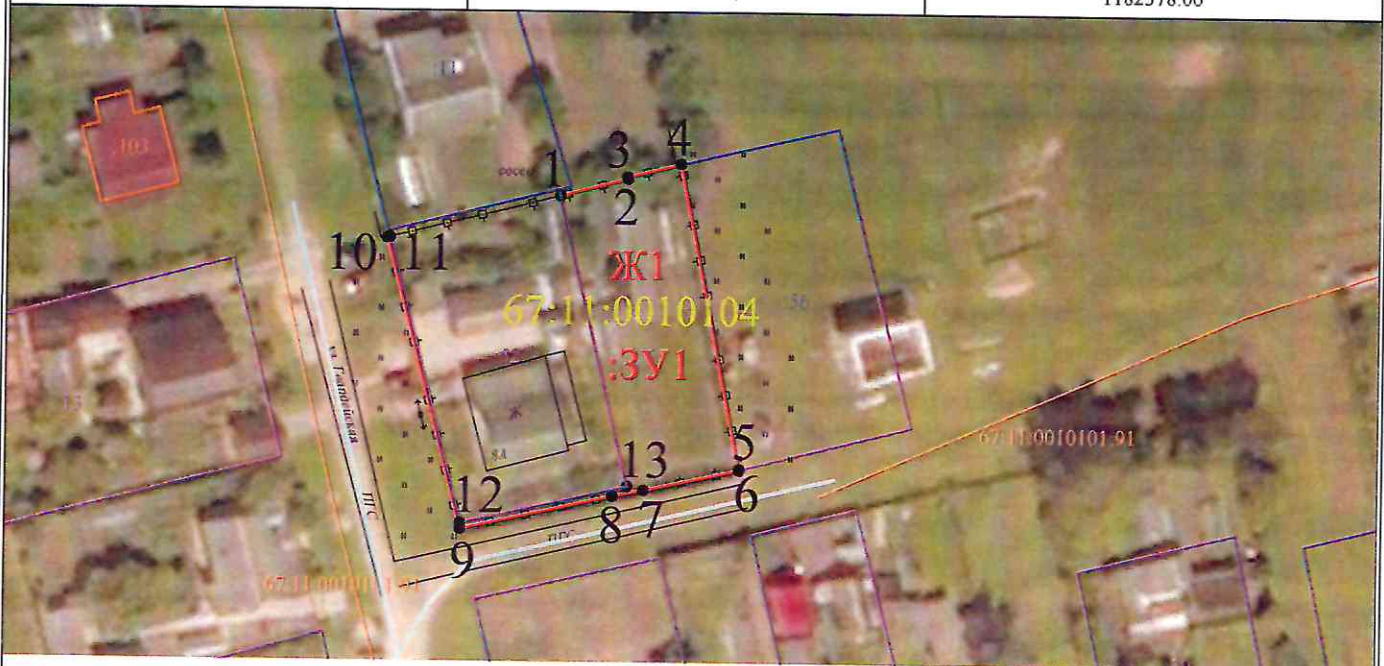
Условный номер земельного участка _____

Площадь земельного участка 732 м²

Система координат: МСК-67, зона 1

Координаты, м

Обозначение характерных точек границ	Система координат: МСК-67, зона 1	
	Координаты, м	
	X	Y
1	438610.29	1182368.44
2	438612.71	1182377.78
3	438612.95	1182377.72
4	438614.79	1182385.09
5	438572.65	1182393.57
6	438572.53	1182393.6
7	438569.71	1182380.33
8	438568.87	1182376.06
9	438564.2	1182355.09
10	438604.35	1182344.62
11	438604.44	1182344.99
12	438565.02	1182355.08
13	438570.18	1182378.06



Масштаб 1:1000

Условные обозначения:

:13 - границы земельных участков, сведения о которых содержатся в ГКН

:103 - контура зданий, сооружений, объектов незавершенного строительства, сведения о которых содержатся в ГКН

□ - обозначение и реестровый номер охранной зоны

— - обозначение проезда

67:11:0010104 - границы кадастрового квартала

□ - граница образуемого земельного участка (ЗУ1)

:3У1 - обозначение образуемого земельного участка

• 1 - обозначение характерных точек границ

Ж1 - зона застройки индивидуальными жилыми домами