



АДМИНИСТРАЦИЯ МУНИЦИПАЛЬНОГО ОБРАЗОВАНИЯ
«КРАСНИНСКИЙ РАЙОН» СМОЛЕНСКОЙ ОБЛАСТИ

ПО С Т А Н О В Л Е Н И Е

от 13.12.2021 № 538

Об утверждении схемы расположения
земельного участка на кадастровом
плане территории

Руководствуясь статьями 11.10, 39.11. Земельного кодекса Российской Федерации, рассмотрев заявление ООО «Смоленское бюро строительных услуг» от 06.12.2021 года № 350 Администрация муниципального образования «Краснинский район» Смоленской области
постановляет:

Утвердить схему расположения земельного участка на кадастровом плане территории, площадью 900 кв.м., расположенного по адресу: Российская Федерация, Смоленская область, Краснинский район, Краснинское городское поселение, пгт Красный, ул. Кирова, кадастровый квартал 67:11:0010404, категория земель- земли населенных пунктов, территориальная зона О1-многофункциональная общественно-деловая зона, разрешенный вид использования - служебные гаражи.

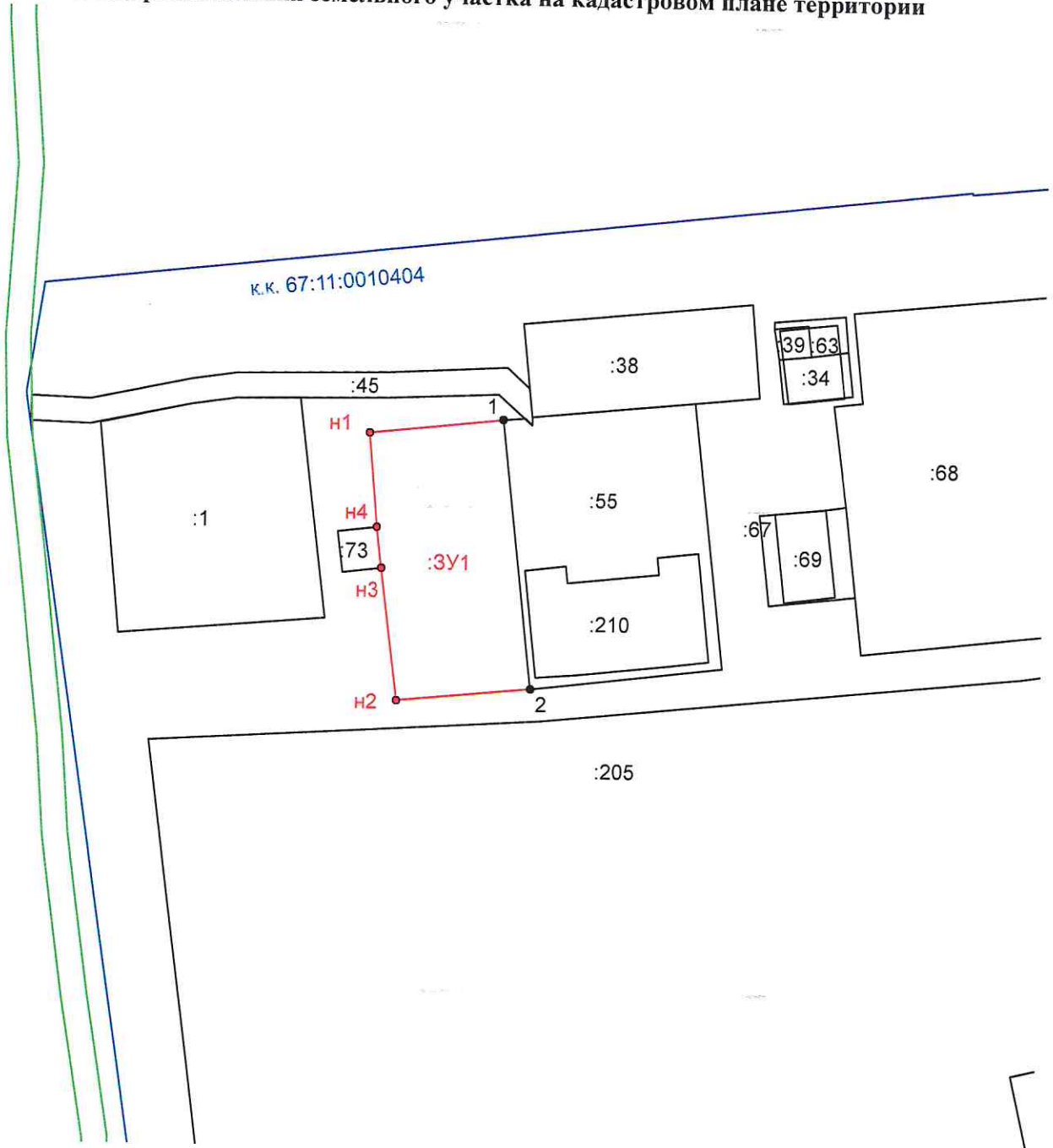
Глава муниципального образования
«Краснинский район»
Смоленской области



С.В. Архипенков

Утверждена
 Постановлением Администрации
(наименование документа об утверждении, включая наименования)
 муниципального образования
органов государственной власти или органов местного
 «Краснинский район»
самоуправления, принявших решение об утверждении схемы
 Смоленской области
или подписавших соглашение о перераспределении земельных участков)
 от 13.12.2021 № 538

Схема расположения земельного участка на кадастровом плане территории



Масштаб 1:1000

Условные обозначения:

- | | |
|---|--|
| <p>к.к. 67:11:0010404</p> <p>:3У1</p> <p>H1, H2,...Hn</p> <p>:1</p> <p>1,2,...n</p> | <ul style="list-style-type: none"> - часть границы земельного участка, сведения о которой содержатся в ЕГРН - вновь образованная граница земельного участка - номер кадастрового квартала - граница кадастрового квартала - обозначение образуемого земельного участка - обозначение вновь образуемой характерной точки границы земельного участка - кадастровый номер объекта недвижимости, границы которых уточнены в базе ЕГРН - обозначение характерной точки границы земельного участка, сведения о которой содержатся в ЕГРН |
|---|--|

Утверждена
 Постановлением Администрации
(наименование документа об утверждении, включая наименования
 муниципального образования
 органов государственной власти или органов местного
 самоуправления, принявших решение об утверждении схемы
 Смоленской области
 или подписавших соглашение о перераспределении земельных участков)
 от _____ № _____

Схема расположения земельного участка на кадастровом плане территории

Условный номер земельного участка		
Площадь земельного участка 900 м ²		
Обозначение характерных точек границы	Координаты, м	
	X	Y
1	2	3
н1	436 649,49	1 182 136,08
1	436 651,87	1 182 157,21
2	436 609,91	1 182 162,00
н2	436 607,66	1 182 140,99
н3	436 628,29	1 182 138,31
н4	436 634,70	1 182 137,58
н1	436 649,49	1 182 136,08