



адх

АДМИНИСТРАЦИЯ МУНИЦИПАЛЬНОГО ОБРАЗОВАНИЯ
«КРАСНИНСКИЙ РАЙОН» СМОЛЕНСКОЙ ОБЛАСТИ

ПОСТАНОВЛЕНИЕ

от 29.11.2017 № 699

**Об утверждении схемы расположения
земельного участка на кадастровом
плане территории**

Руководствуясь статьями 11.10, 39.11 Земельного кодекса Российской Федерации, рассмотрев заявление ООО «Геолитер» от 24.11.2017 года № 378, Администрация муниципального образования "Краснинский район" Смоленской области

постановляет:

1. Утвердить схему расположения земельного участка на кадастровом плане территории, площадью 840 кв.м., расположенного по адресу: Российская Федерация, Смоленская область, Краснинский район, Краснинское городское поселение, пгт Красный, пер. Гоголя, д6В, кадастровый квартал 67:11:0010211, категория земель - земли населенных пунктов, территориальная зона Ж-3 зона размещения индивидуальной жилой застройки, разрешенный вид использования - отдельно стоящий жилой дом коттеджного типа на одну семью 1-3 этажа.

2. Определить, что кадастровый инженер Кононова Екатерина Николаевна имеет право обращаться без доверенности с заявлением об осуществлении государственного кадастрового учета указанного в пункте 1 настоящего постановления земельного участка.

3. Постановление Администрации муниципального образования "Краснинский район" Смоленской области от 16.11.2017 года № 659 «Об утверждении схемы расположения земельного участка на кадастровом плане территории» считать утратившим силу.

**Исполняющий полномочия
Главы муниципального образования
"Краснинский район"
Смоленской области**



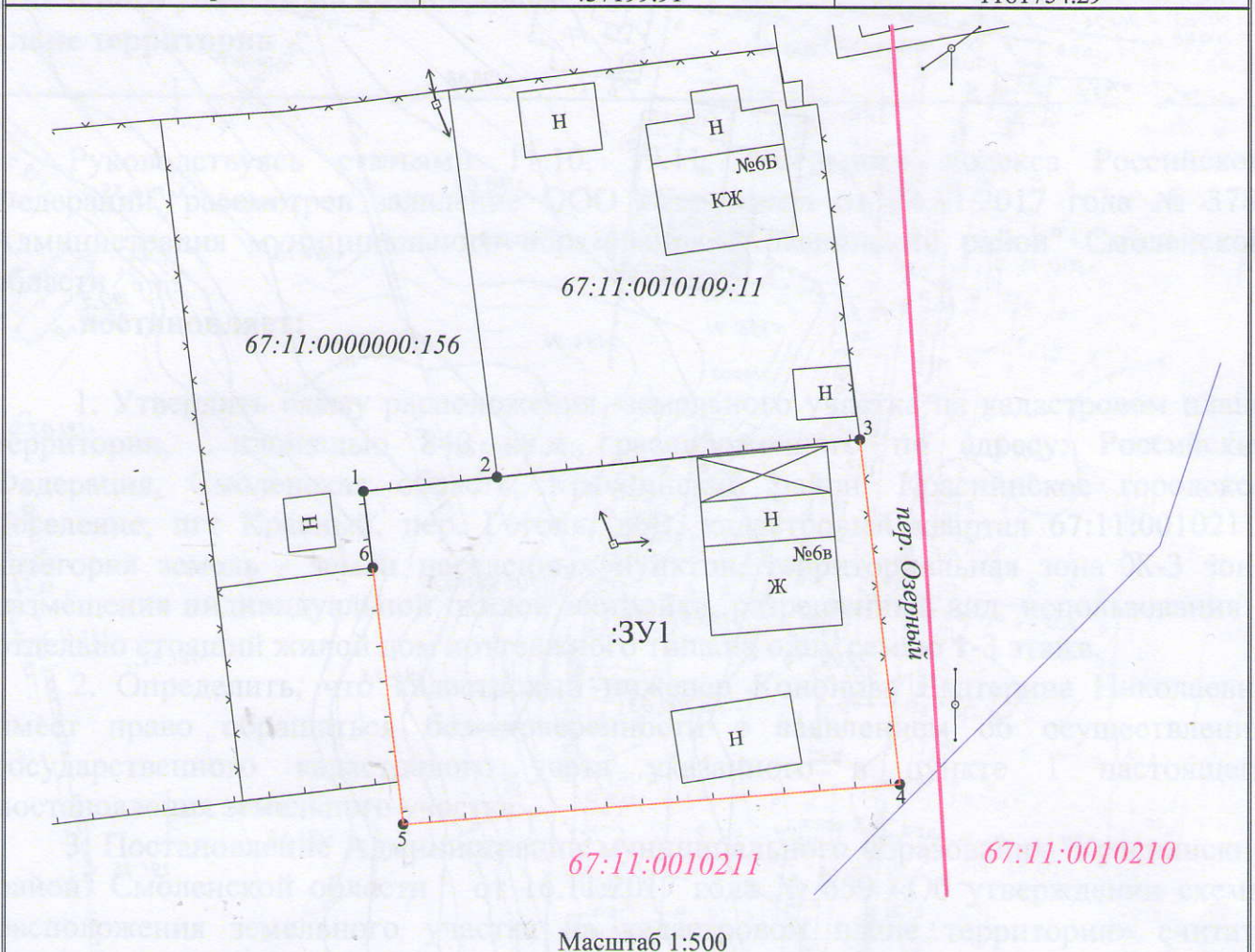
В.Н. Попков

**Схема расположения земельного участка или земельных участков
 на кадастровом плане территории**

Условный номер земельного участка

Площадь земельного участка 840 м²

Обозначение характерных точек границ	Координаты (система координат МСК-67), м	
	X	Y
1	2	3
1	437199.91	1181754.29
2	437200.91	1181763.73
3	437203.61	1181789.22
4	437179.42	1181792.05
5	437176.53	1181757.13
6	437194.55	1181754.94
1	437199.91	1181754.29



Масштаб 1:500

Условные обозначения:

:ЗУ1 - обозначение образуемого земельного участка

— - граница образуемого земельного участка

1 ● - характерная точка границы образуемого земельного участка

— - граница земельного участка, установленная в соответствии с федеральным законодательством, включенная в ГКН и не изменяемая при проведении кадастровых работ