



адм

АДМИНИСТРАЦИЯ МУНИЦИПАЛЬНОГО ОБРАЗОВАНИЯ
«КРАСНИНСКИЙ РАЙОН» СМОЛЕНСКОЙ ОБЛАСТИ

ПО С Т А Н О В Л Е Н И Е

от 16.04.2021 № 163

Об утверждении схемы расположения
земельного участка на кадастровом
плане территории

Руководствуясь статьями 11.10, 39.11 Земельного кодекса Российской Федерации, рассмотрев заявление Горбатенковой Т.Г. от 12.04.2021 года № б/н, Администрация муниципального образования «Краснинский район» Смоленской области
постановляет:

Утвердить схему расположения земельного участка на кадастровом плане территории, площадью 2500 кв.м., расположенного по адресу: Российская Федерация, Смоленская область, Краснинский район, Малеевское сельское поселение, д. Филаты, кадастровый квартал 67:11:0480101, категория земель – земли населенных пунктов, территориальная зона Ж1 – зона застройки индивидуальными жилыми домами, разрешенный вид использования – для индивидуального жилищного строительства.

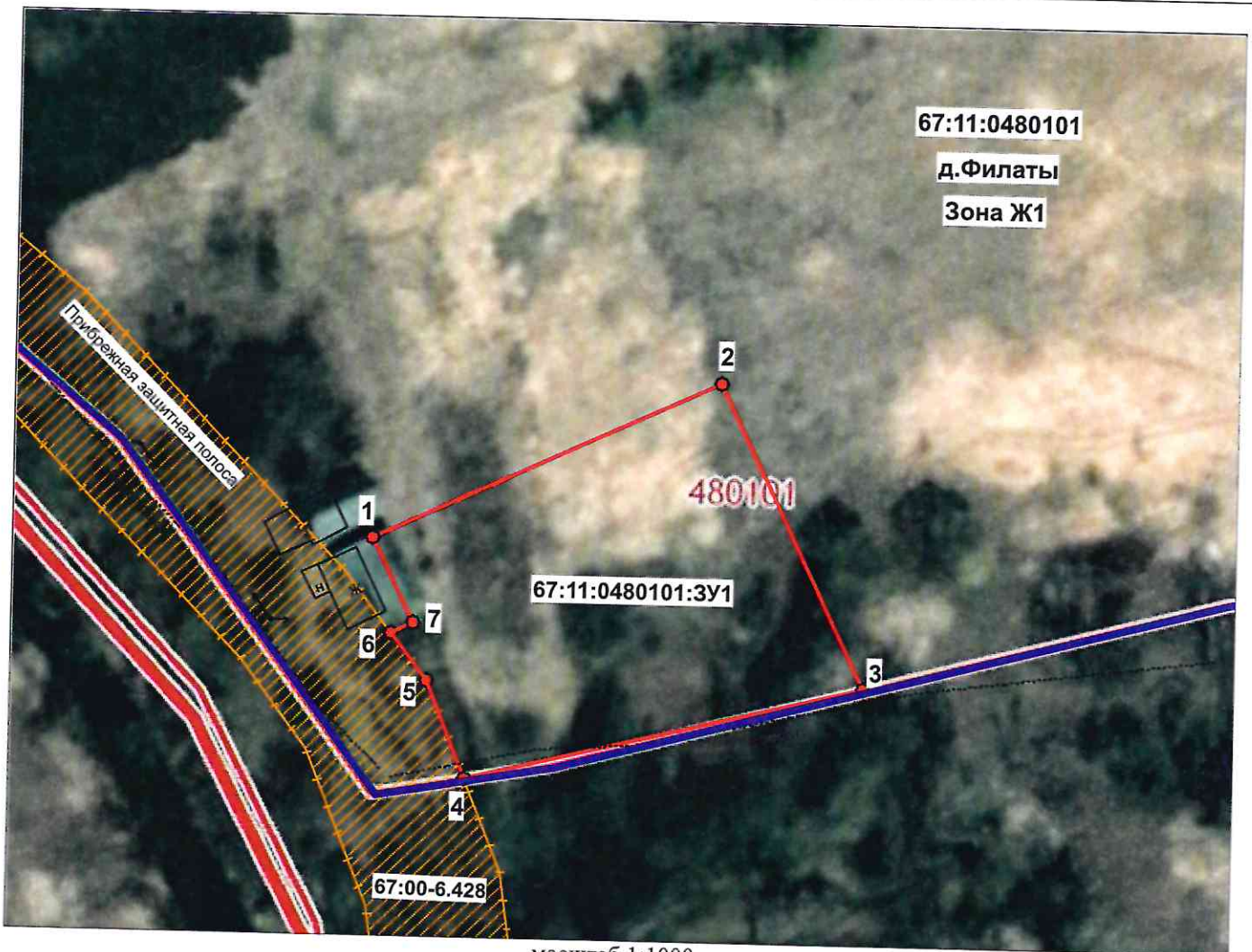
Глава муниципального образования
«Краснинский район»
Смоленской области



С.В. Архипенков

**Схема расположения
 земельного участка или земельных участков на кадастровом плане территории**

Условный номер земельного участка 67:11:0480101:3У1		
Площадь земельного участка с условным номером 67:11:0480101:3У1 - 2500 кв.м.		
Обозначение характерных точек границ	Координаты, м. (МСК-67)	
	X	Y
1	2	3
1	444948.71	1167906.85
2	444971.18	1167957.88
3	444926.57	1167978.48
4	444913.26	1167920.11
5	444927.54	1167914.52
6	444934.56	1167909.25
7	444936.12	1167912.66
1	444948.71	1167906.85



масштаб 1:1000

Условные обозначения:

- - Граница земельного участка, установленная в соответствии с федеральным законодательством, включенная в ГКН, и не изменяемая при проведении кадастровых работ
- - Граница земельного участка, установленная (уточненная) при проведении кадастровых работ
- 67:11:0480101:3У1 - Обозначение образуемого земельного участка
- Граница кадастрового квартала
- 67:11:0480101 - Кадастровый квартал