



адм

АДМИНИСТРАЦИЯ МУНИЦИПАЛЬНОГО ОБРАЗОВАНИЯ
«КРАСНИНСКИЙ РАЙОН» СМОЛЕНСКОЙ ОБЛАСТИ

ПОСТАНОВЛЕНИЕ

от 20.05.2020 № 191

Об утверждении схемы расположения
земельного участка на кадастровом
плане территории

Руководствуясь статьями 11.10, 39.11 Земельного кодекса Российской Федерации, рассмотрев заявление ООО «ГЕОЛИДЕР» от 13.05.2020 года №148, Администрация муниципального образования «Краснинский район» Смоленской области
постановляет:

Утвердить схему расположения земельного участка на кадастровом плане территории, площадью 44800 кв.м., расположенного по адресу: Российская Федерация, Смоленская область, Краснинский район, Малеевское сельское поселение, д. Катково, кадастровый квартал 67:11:0640101, категория земель – земли населенных пунктов, территориальная зона СХ2 – производственная зона сельскохозяйственных предприятий, разрешенный вид использования – скотоводство.

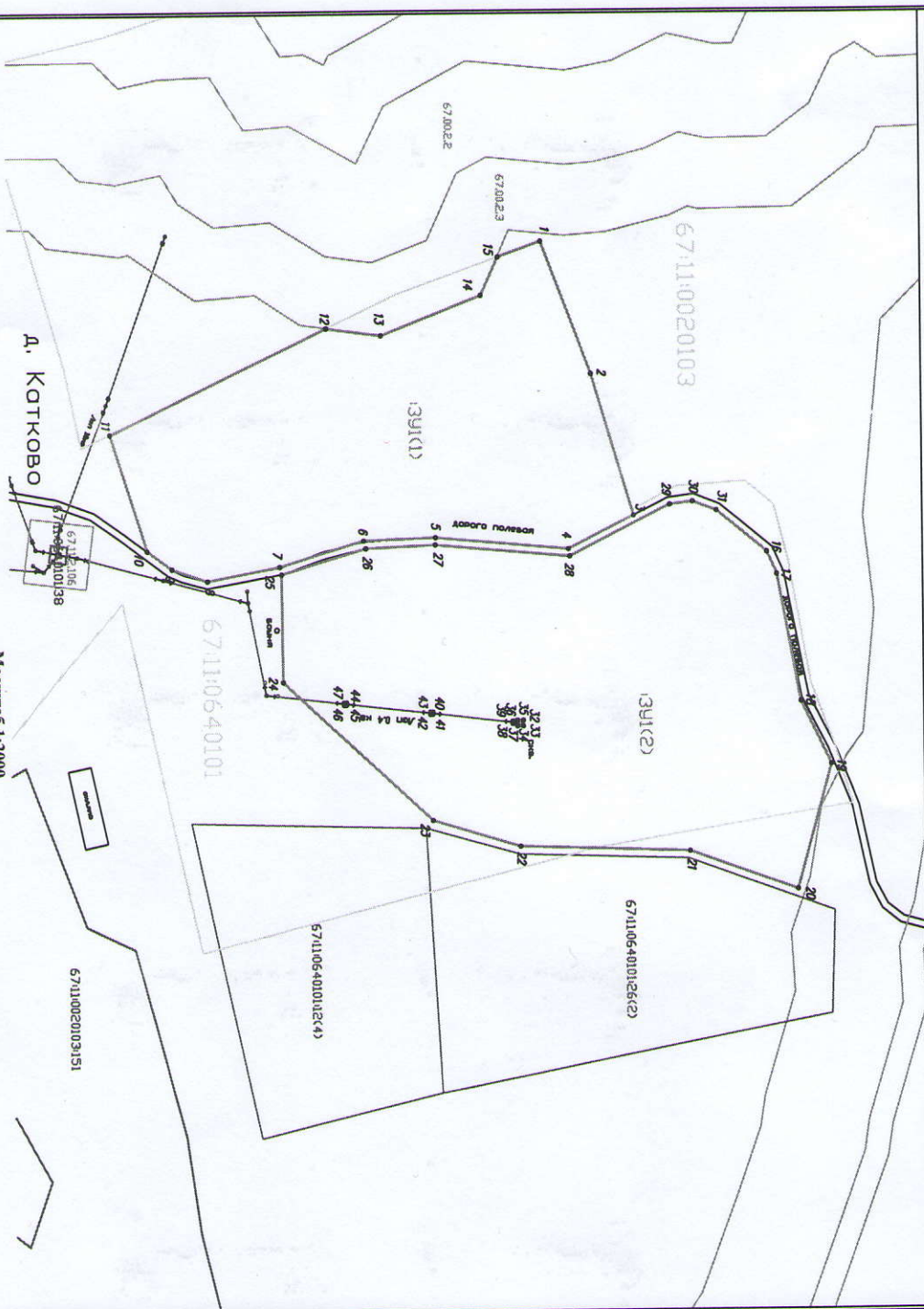
Глава муниципального образования
«Краснинский район»
Смоленской области



С.В. Архипенков

Схема расположения земельного участка на кадастровом плане территории

Условный номер земельного участка
 Площадь земельного участка: 44800 м²



- 202 - Границы земельных участков, сведения о которых содержатся в ЕПРН
- 81 - контура зданий, сооружений, объектов незавершенного строительства, сведения о которых содержатся в ЕПРН
- 67:11:0020103 - Границы кадастрового квартала
- 67:18:22:803 - Границы охраняемых зон, сведения о которых содержатся в ЕПРН

- Границы образуемого земельного участка
- Обозначение характерной точки образуемого земельного участка
- 30(1) - обозначение образуемого земельного участка

Утверждена
 (наименование документа об утверждении, включая наименование органов государственной власти или органов местного самоуправления, принявших решение об утверждении схемы или подписавших соглашение о передаче/приобретении земельного участка)
 от _____ N _____

№ п/п	№ п/п	Координаты (X, Y) в метрах	
		X	Y
1	1	43034.00	117214.60
2	2	43034.00	117204.00
3	3	43048.07	117204.43
4	4	43048.07	117218.39
5	5	43034.09	117213.13
6	6	43034.06	117217.43
7	7	43038.09	117204.54
8	8	43038.05	117208.78
9	9	43032.45	117208.59
10	10	43032.84	117217.04
11	11	43032.13	117228.12
12	12	43038.45	117204.12
13	13	43032.45	117207.26
14	14	43034.61	117210.65
15	15	43041.01	117215.43

Помощь: 30(1) - 10700 м.кв.

№ п/п	№ п/п	Координаты (X, Y) в метрах	
		X	Y
16	16	43034.00	117220.04
17	17	43032.04	117208.54
18	18	43038.78	117214.44
19	19	43031.13	117210.12
20	20	43038.79	117202.05
21	21	43039.57	117206.46
22	22	43041.31	117204.07
23	23	43032.44	117202.09
24	24	43030.11	117211.65
25	25	43038.78	117208.54
26	26	43035.31	117207.83
27	27	43034.52	117207.54
28	28	43041.37	117208.45
29	29	43041.99	117208.72
30	30	43043.71	117208.46
31	31	43031.77	117202.26

Помощь: 30(2) - 26100 м.кв.

№ п/п	№ п/п	Координаты (X, Y) в метрах	
		X	Y
32	32	43037.02	117230.77
33	33	43037.02	117231.27
34	34	43048.59	117231.27
35	35	43041.52	117230.77