



АДМИНИСТРАЦИЯ МУНИЦИПАЛЬНОГО ОБРАЗОВАНИЯ
«КРАСНИНСКИЙ РАЙОН» СМОЛЕНСКОЙ ОБЛАСТИ

ПОСТАНОВЛЕНИЕ

от 22.06.2022 № 306

Об утверждении схемы расположения
земельного участка на кадастровом
плане территории

Руководствуясь статьями 11.10, 39.11. Земельного кодекса Российской Федерации, рассмотрев заявление Илларионова М.В. от 21.06.2022 года № 28, Администрация муниципального образования «Краснинский район» Смоленской области

постановляет:

Утвердить схему расположения земельного участка на кадастровом плане территории, площадью 32000 кв.м., расположенного по адресу: Российская Федерация, Смоленская область, Краснинский район, Малеевское сельское поселение, деревня Болтутино, кадастровый квартал 67:11:0920101, категория земель - земли населенных пунктов, территориальная зона СХ1 - иные зоны сельскохозяйственного назначения, разрешенный вид использования - выпас сельскохозяйственных животных.

Глава муниципального образования
«Краснинский район»
Смоленской области



С.В. Архипенков

Утверждена

Постановлением Администрации

(наименование документа об утверждении, включая наименование)

МО. КРАСНИНСКИЙ РАЙОН

органов государственной власти или органов местного

СМОЛЕНСКОЙ ОБЛАСТИ

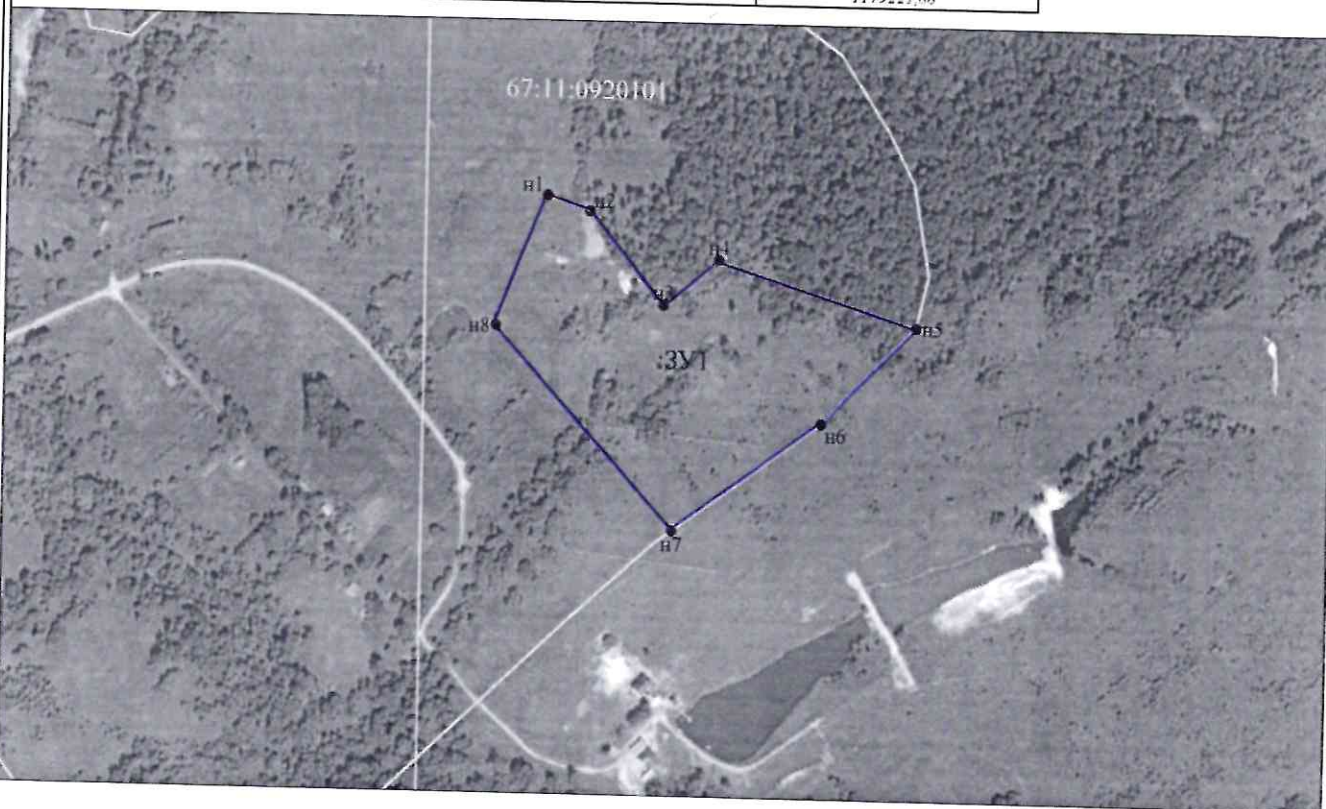
самоуправления, принявших решение об утверждении схемы

или подписавших соглашение о перераспределении земельных участков)

от *22.06.2022* № *306*

Схема расположения земельного участка или земельных участков на кадастровом плане территории

Условный номер земельного участка		
Площадь земельного участка <i>32000м²</i>		
Обозначение характерных точек границы	Координаты, м	
	X	Y
1	2	3
<i>n1</i>	<i>424317,21</i>	<i>1179221,88</i>
<i>n2</i>	<i>424306,79</i>	<i>1179251,03</i>
<i>n3</i>	<i>424243,18</i>	<i>1179302,31</i>
<i>n4</i>	<i>424274,94</i>	<i>1179340,04</i>
<i>n5</i>	<i>424230,90</i>	<i>1179477,01</i>
<i>n6</i>	<i>424163,90</i>	<i>1179412,00</i>
<i>n7</i>	<i>424087,70</i>	<i>1179310,65</i>
<i>n8</i>	<i>424227,13</i>	<i>1179187,49</i>
<i>n1</i>	<i>424317,21</i>	<i>1179221,88</i>



Масштаб 1:5000

Условные обозначения:

- *n1* - характерная точка границы, сведения о которой позволяют однозначно определить её на местности
- - вновь образованная часть границы, сведения о которой достаточны для определения её местоположения
- - граница кадастрового деления
- :ЗУ1 - обозначение земельного участка