



АДМИНИСТРАЦИЯ МУНИЦИПАЛЬНОГО ОБРАЗОВАНИЯ
«КРАСНИНСКИЙ РАЙОН» СМОЛЕНСКОЙ ОБЛАСТИ

ПОСТАНОВЛЕНИЕ

от 22.06.2022 № 304

Об утверждении схемы расположения
земельного участка на кадастровом
плане территории

Руководствуясь статьями 11.10, 39.11. Земельного кодекса Российской Федерации, рассмотрев заявление Илларионова М.В. от 21.06.2022 года № 27, Администрация муниципального образования «Краснинский район» Смоленской области

постановляет:

Утвердить схему расположения земельного участка на кадастровом плане территории, площадью 37800 кв.м., расположенного по адресу: Российская Федерация, Смоленская область, Краснинский район, Малеевское сельское поселение, деревня Кошелево, кадастровый квартал 67:11:0000000, категория земель - земли населенных пунктов, территориальная зона Р2 - зона отдыха, разрешенный вид использования - охота и рыбалка.

Глава муниципального образования
«Краснинский район»
Смоленской области



С.В. Архипенков

Схема расположения земельного участка или земельных участков на кадастровом плане территории

Утверждена

Постановлением Администрации

(наименование документа об утверждении, включая наименование)

МО. КРАСНИНСКИЙ РАЙОН

органов государственной власти или органов местного

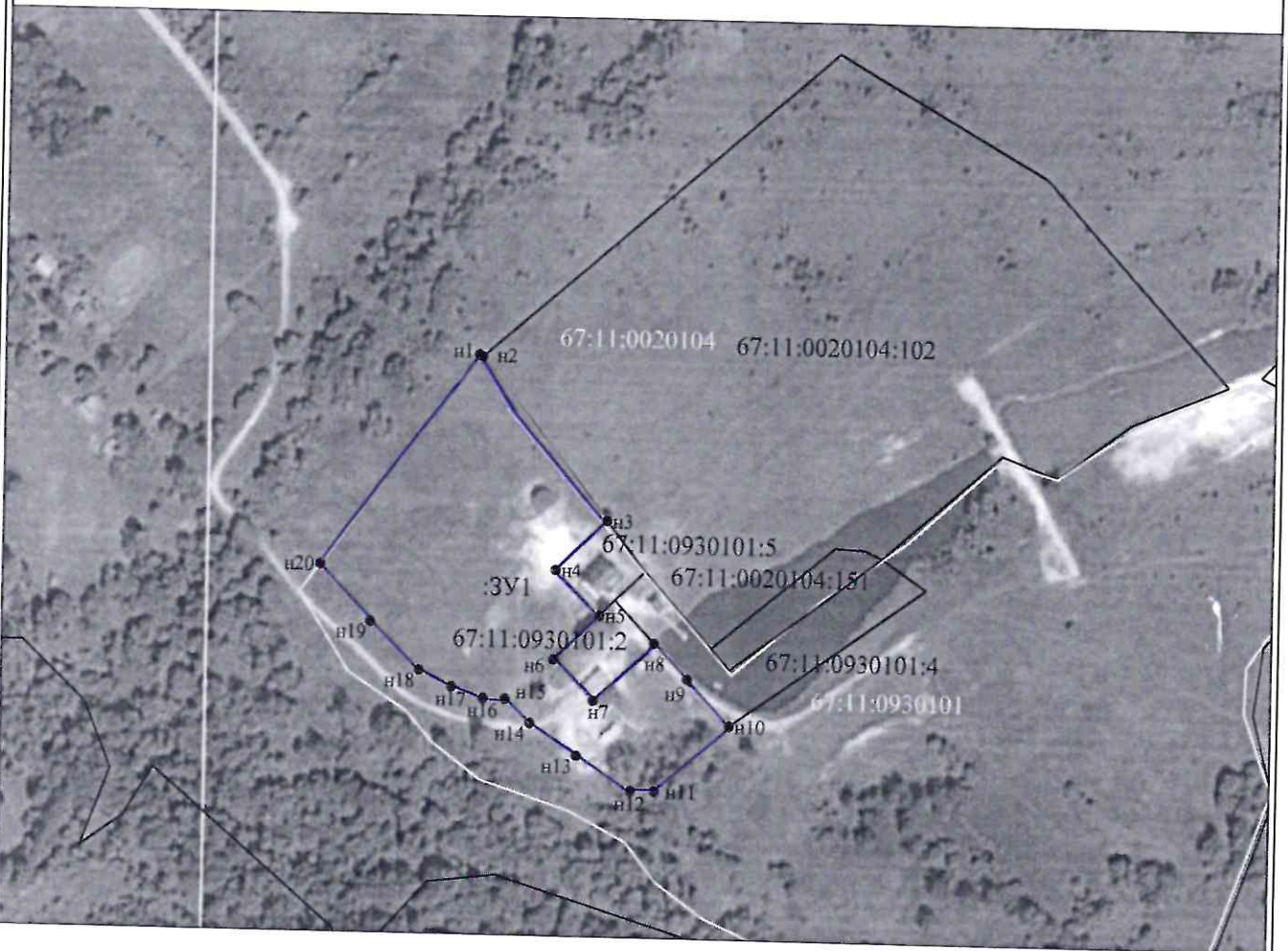
Смоленской области

самоуправления, принявших решение об утверждении схемы

или подписавших соглашение о перераспределении земельных участков)

от 22.06.2022 № 307

Условный номер земельного участка		Площадь земельного участка 37800м^2	
Обозначение характерных точек границы	Координаты, м		
	X	Y	
1	2	3	
n1	424003.00	1179228.00	
n2	424001.72	1179230.40	
n3	423885.20	1179221.30	
n4	423849.70	1179285.18	
n5	423817.95	1179317.06	
n6	423785.29	1179284.54	
n7	423756.23	1179313.04	
n8	423798.50	1179356.19	
n9	423772.98	1179380.14	
n10	423740.12	1179410.98	
n11	423692.32	1179358.00	
n12	423691.91	1179341.00	
n13	423716.56	1179301.94	
n14	423739.32	1179268.14	
n15	423756.36	1179250.22	
n16	423756.55	1179234.44	
n17	423764.38	1179211.19	
n18	423775.99	1179187.58	
n19	423810.40	1179151.81	
n20	423850.80	1179114.74	
n1	424003.00	1179228.00	



Условные обозначения:

Масштаб 1:5000

- n1 - характерная точка границы, сведения о которой позволяют однозначно определить её на местности
- - вновь образованная часть границы, сведения о которой достаточны для определения её местоположения
- - граница кадастрового деления
- :ЗУ1 - обозначение земельного участка