



АДМИНИСТРАЦИЯ МУНИЦИПАЛЬНОГО ОБРАЗОВАНИЯ
«КРАСНИНСКИЙ РАЙОН» СМОЛЕНСКОЙ ОБЛАСТИ

ПОСТАНОВЛЕНИЕ

от 16.01.2023 № 05

Об утверждении схемы расположения
земельного участка на кадастровом
плане территории

Руководствуясь статьями 11.10, 39.11. Земельного кодекса Российской Федерации, рассмотрев заявление Рамеева О.А. от 12.01.2023 года № б/н, Администрация муниципального образования «Краснинский район» Смоленской области

постановляет:

Утвердить схему расположения земельного участка на кадастровом плане территории, площадью 14750 кв.м., расположенного по адресу: Российская Федерация, Смоленская область, Краснинский район, Малеевское сельское поселение, д. Зверовичи, кадастровый квартал 67:11:0840101, категория земель - земли населенных пунктов, территориальная зона СХ2 - зона сельскохозяйственных предприятий, разрешенный вид использования - животноводство.

Глава муниципального образования
«Краснинский район»
Смоленской области



С.В. Архипенков

Утверждена

Постановлением Администрации

(наименование документа об утверждении, включая наименования

МО, Краснинский район

органов государственной власти или органов местного

Смоленской области

самоуправления, принявших решение об утверждении схемы

или подписавших соглашение о перераспределении земельных участков)

от 16.01.2023

№ 05

**Схема расположения земельного участка или земельных участков
на кадастровом плане территории**

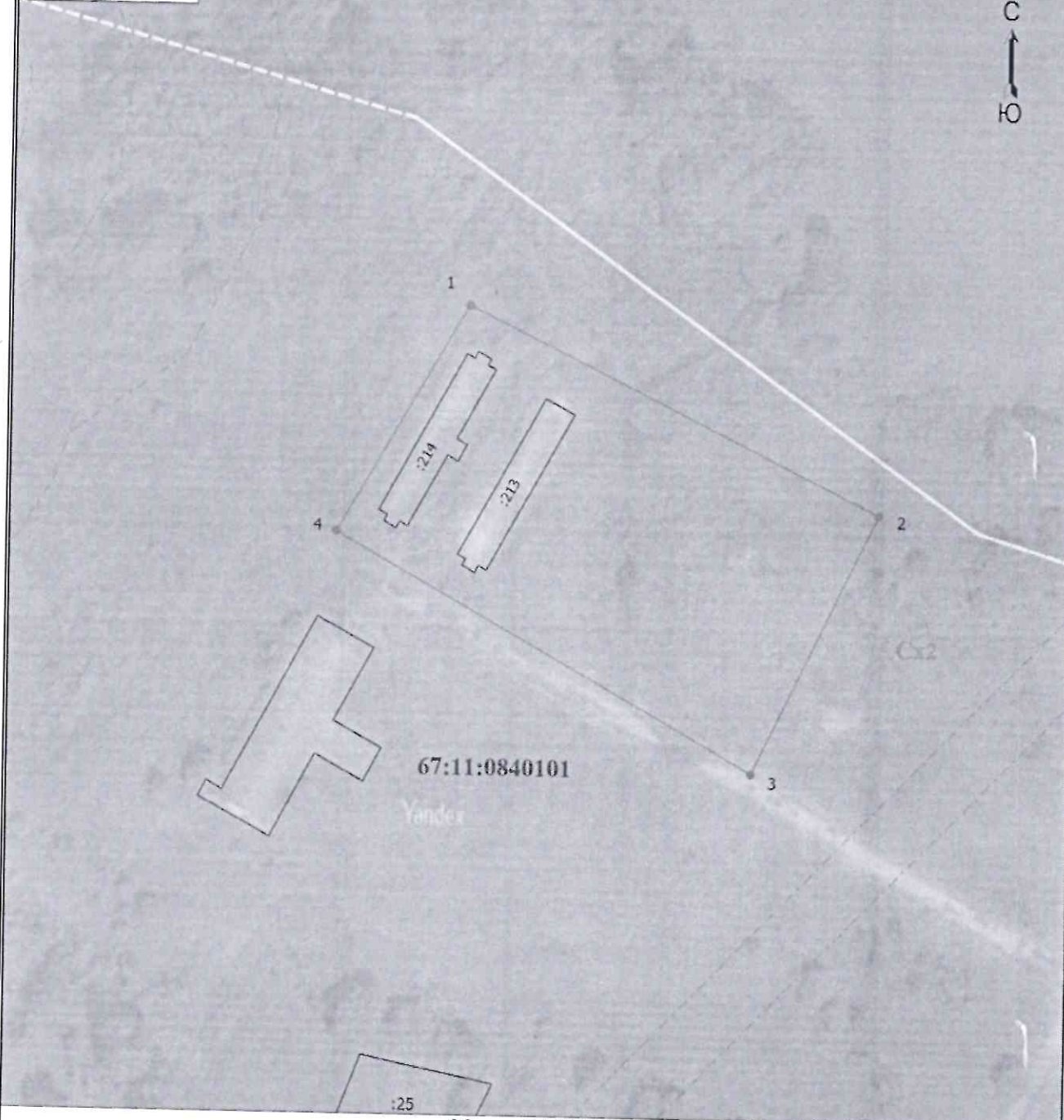
Условный номер земельного участка

Площадь земельного участка 14750 м²

Обозначение характерных точек границ	Координаты, м	
	X	Y
1	2	3
1	430926.54	1171724.21
2	430858.23	1171863.56
3	430770.22	1171821.30
4	430849.84	1171680.06
1	430926.54	1171724.21





Схема расположения земельного участка или земельных участков на кадастровом плане территории

МСК-67, зона I



Масштаб 1:2000

Условные обозначения

-  - Часть границы, местоположение которой определено при выполнении кадастровых работ
-  - Характерная точка границы земельного участка, сведения о которой отсутствуют в ЕГРН, местоположение которой определено при кадастровых работах (новая характерная точка)
- 1** - Обозначение новой характерной точки
-  - Граница кадастрового квартала
-  - Граница зоны с особыми условиями
- 67:11:0840101** - Номер кадастрового квартала
- Сх2** - Территориальная зона в соответствии с ПЗЗ