



АДМИНИСТРАЦИЯ МУНИЦИПАЛЬНОГО ОБРАЗОВАНИЯ
«КРАСНИНСКИЙ РАЙОН» СМОЛЕНСКОЙ ОБЛАСТИ

ПОСТАНОВЛЕНИЕ

от 15.12.2020 № 543

Об утверждении схемы расположения
земельного участка на кадастровом
плане территории

Руководствуясь статьями 11.10, 39.11 Земельного кодекса Российской Федерации, рассмотрев заявление ООО «Смоленское бюро строительных услуг» от 09.12.2020 года № 405, Администрация муниципального образования «Краснинский район» Смоленской области постановляет:

Утвердить схему расположения земельного участка на кадастровом плане территории, площадью 600 кв.м., расположенного по адресу: Российская Федерация, Смоленская область, Краснинский район, Малеевское сельское поселение, д. Марково, ул. Молодежная, кадастровый квартал 67:11:0740101, категория земель - земли населенных пунктов, территориальная зона Ж1 - зона застройки индивидуальными жилыми домами, разрешенный вид использования - коммунальное обслуживание.

Глава муниципального образования
«Краснинский район»
Смоленской области

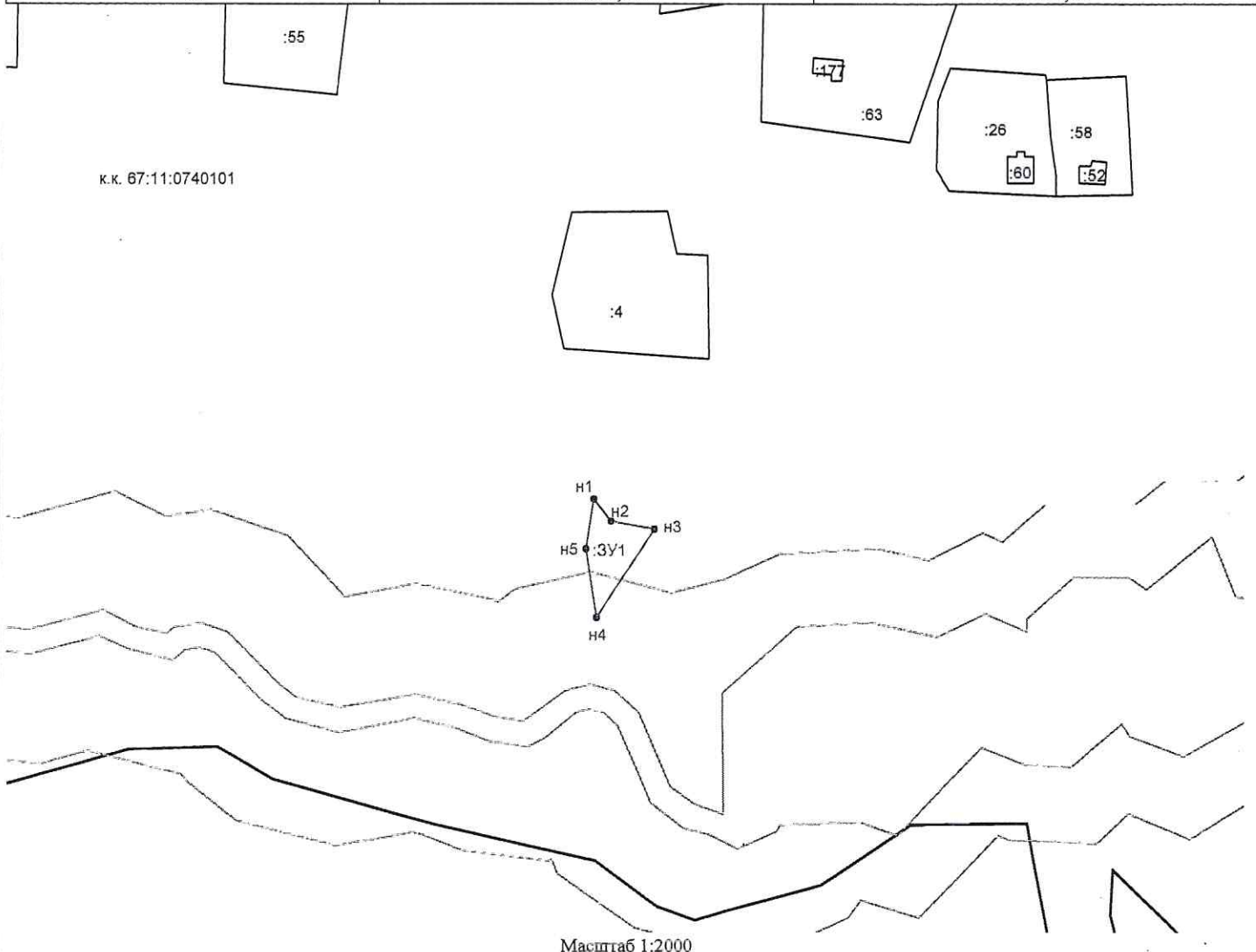


С.В. Архипенков

Утверждена
 Постановлением Администрации
(наименование документа об утверждении, включая наименование)
 муниципального образования
органов государственной власти или органов местного
 «Краснинский район»
самоуправления, принявших решение об утверждении схемы
 Смоленской области
или подписавших соглашение о перераспределении земельных участков
 от 15.12.2020 № 543

Схема расположения земельного участка на кадастровом плане территории

Условный номер земельного участка			
Площадь земельного участка 600м ²			
Обозначение характерных точек границы	Координаты, м		
	Х	Y	З
1	2	3	
н1	431 868,00	1 164 328,36	
н2	431 858,50	1 164 335,10	
н3	431 855,63	1 164 352,81	
н4	431 819,28	1 164 329,28	
н5	431 847,38	1 164 325,28	
н1	431 868,00	1 164 328,36	



- Условные обозначения:
- часть границы земельного участка, сведения о которой содержатся в ЕГРН;
 - вновь образованная граница земельного участка;
 - номер кадастрового квартала;
 - обозначение образуемого земельного участка;
 - обозначение вновь образуемой характерной точки границы земельного участка;
 - граница ЗОУИТ;
 - граница кадастрового квартала.
- к.к. 67:11:0740101
 :ЗУ1
 н1, н2...нп