



АДМИНИСТРАЦИЯ МУНИЦИПАЛЬНОГО ОБРАЗОВАНИЯ  
«КРАСНИНСКИЙ РАЙОН» СМОЛЕНСКОЙ ОБЛАСТИ

ПО С Т А Н О В Л Е Н И Е

от 15.12.2022 № 598

Об утверждении схемы расположения  
земельного участка на кадастровом  
плане территории

Руководствуясь статьями 11.10, 39.11. Земельного кодекса Российской Федерации, рассмотрев заявление Илларионова М.В. от 15.12.2022 года № 46, Администрация муниципального образования «Краснинский район» Смоленской области

постановляет:

Утвердить схему расположения земельного участка на кадастровом плане территории, площадью 133000 кв.м., расположенного по адресу: Российская Федерация, Смоленская область, Краснинский район, Малеевское сельское поселение, д. Марково, кадастровый квартал 67:11:0740101, категория земель - земли населенных пунктов, территориальная зона Р1- зона озелененных территорий общего пользования, разрешенный вид использования - охрана природных территорий.

Глава муниципального образования  
«Краснинский район»  
Смоленской области



**С.В.Архипенков**

Схема расположения земельного участка или земельных участков на кадастровом плане территории

Утверждена

Постановлением Администрации

(Полномочное должностное лицо Администрации, должность наименование)

ИИИ МО. КРАСНИНСКИЙ РАЙОН

Орган государственной власти или орган местного самоуправления, полномочия решения об утверждении схемы

Смоленской области

Семьдесят девять, тридцать девять решение об утверждении схемы

или полномочное должностное лицо территориального земельного участка

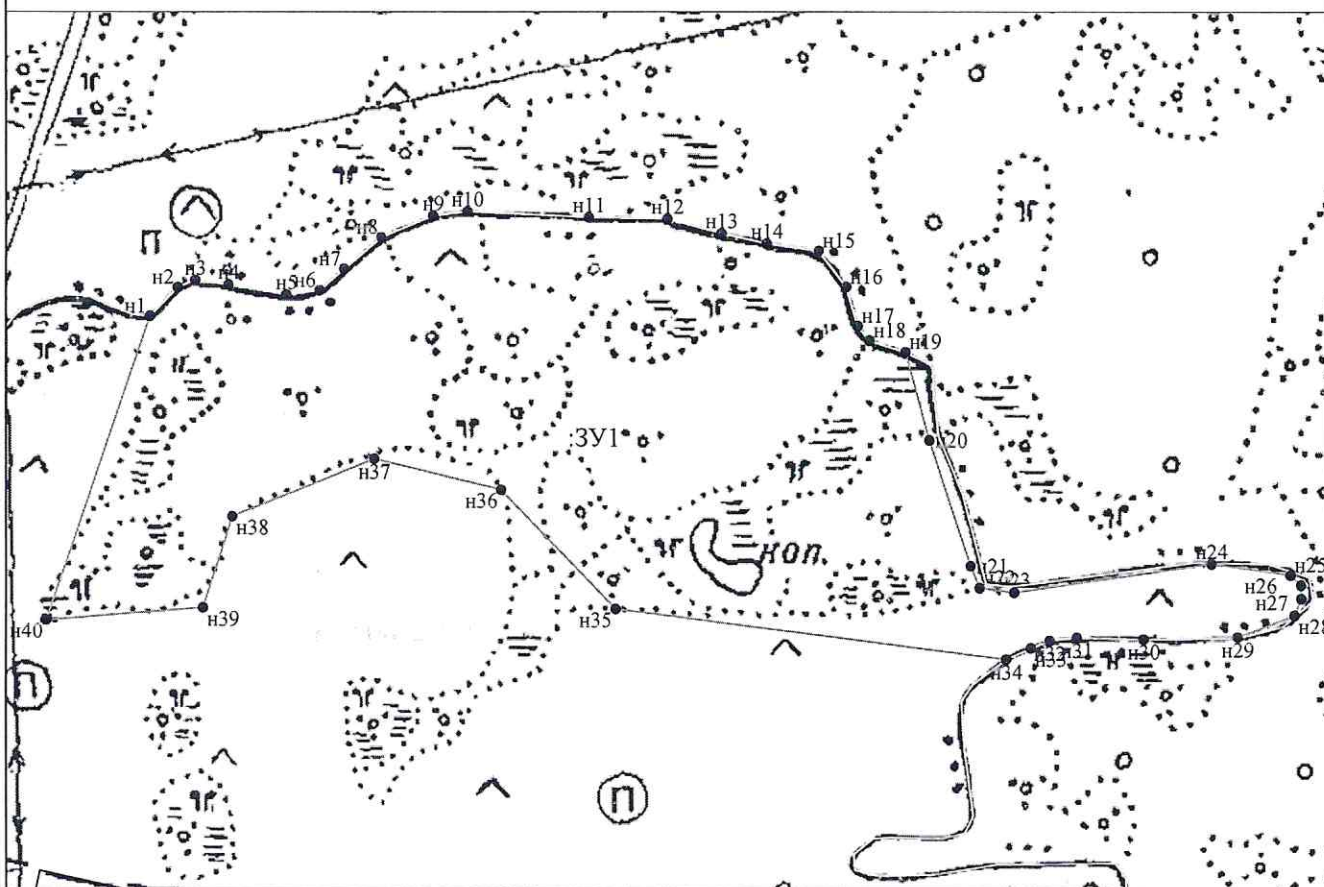
от 15.12.2022 № 598

Условный номер земельного участка

Площадь земельного участка 133000 м<sup>2</sup>

Обозначение характерных точек границы	Координаты, м	
	X	Y
1	2	3
n1	432759.00	1164675.00
n2	432759.00	1164692.00
n3	432764.00	1164704.00
n4	432761.00	1164727.00
n5	432754.00	1164757.00
n6	432757.00	1164790.00
n7	432772.00	1164807.00
n8	432794.00	1164831.00
n9	432809.00	1164869.00
n10	432812.00	1164893.00
n11	432808.00	1164977.00
n12	432807.00	1165031.00
n13	432787.00	1165068.00
n14	432790.00	1165099.00
n15	432785.00	1165155.00
n16	432760.00	1165154.00
n17	432711.00	1165162.00
n18	432721.00	1165170.00
n19	432715.00	1165195.00
n20	432674.88	1165211.87
n21	432668.33	1165240.23
n22	432551.21	1165246.56
n23	432550.07	1165270.41
n24	432569.93	1165406.77
n25	432562.24	1165461.02
n26	432555.37	1165468.29
n27	432546.15	1165468.51
n28	432514.27	1165461.97

n29	432519.84	1165452.91
n30	432518.00	1165460.00
n31	432510.00	1165470.00
n32	432517.00	1165205.00
n33	432511.81	1165381.99
n34	432504.00	1165365.00
n35	432518.19	1164901.29
n36	432620.69	1164916.40
n37	432641.67	1164970.52
n38	432601.88	1164720.69
n39	432558.71	1164700.23
n40	432550.01	1164801.83
n1	432759.00	1164675.00



Условные обозначения:

Масштаб 1:5000

- n1 - характерная точка границы, сведения о которой позволяют однозначно определить её на местности
- - вновь образованная часть границы, сведения о которой достаточны для определения её местоположения
- - - - - граница кадастрового деления
- :3У1 - обозначение земельного участка