



АДМИНИСТРАЦИЯ МУНИЦИПАЛЬНОГО ОБРАЗОВАНИЯ
«КРАСНИНСКИЙ РАЙОН» СМОЛЕНСКОЙ ОБЛАСТИ

ПОСТАНОВЛЕНИЕ

от 16.01.2023 № 06

Об утверждении схемы расположения
земельного участка на кадастровом
плане территории

Руководствуясь статьями 11.10, 39.11. Земельного кодекса Российской Федерации, рассмотрев заявление Рамеева О.А. от 12.01.2023 года № б/н, Администрация муниципального образования «Краснинский район» Смоленской области

постановляет:

Утвердить схему расположения земельного участка на кадастровом плане территории, площадью 6300 кв.м., расположенного по адресу: Российская Федерация, Смоленская область, Краснинский район, Малеевское сельское поселение, вблизи д. Василевичи, кадастровый квартал 67:11:0020103, категория земель - земли сельскохозяйственного назначения, разрешенный вид использования - животноводство.

Глава муниципального образования
«Краснинский район»
Смоленской области



С.В. Архипенков

Утверждена

Постановление Администрации

(наименование документа об утверждении, включая наименования

МО "Краснинский район"

органов государственной власти или органов местного

Смоленской области

самоуправления, принявших решение об утверждении схемы

или подписавших соглашение о перераспределении земельных участков)

от 16.01.2023 № 06

Схема расположения земельного участка или земельных участков
на кадастровом плане территории

Условный номер земельного участка

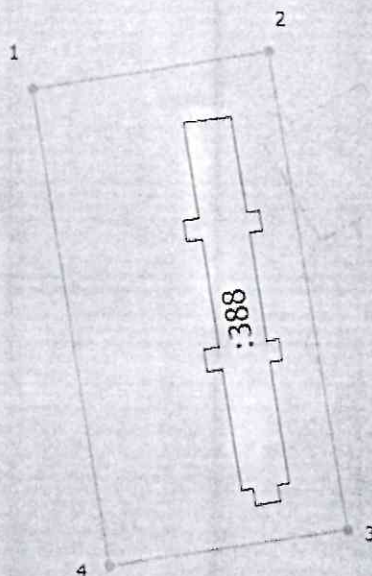
Площадь земельного участка 6300 м²

Обозначение характерных точек границ	Координаты, м	
	X	Y
1	2	3
1	428897.94	1168824.66
2	428906.74	1168879.81
3	428795.39	1168897.66
4	428786.67	1168842.41
1	428897.94	1168824.66

Схема расположения земельного участка или земельных участков на кадастровом плане территории

МСК-67, зона I

С
Ю



67:11:0020103

Масштаб 1:1700

Условные обозначения

- Часть границы, местоположение которой определено при выполнении кадастровых работ
- 1 - Обозначение новой характерной точки
- - - - - Граница зоны с особыми условиями
- - Характерная точка границы земельного участка, сведения о которой отсутствуют в ЕГРН, местоположение которой определено при кадастровых работах (новая характерная точка)
- 67:11:0020103 - Номер кадастрового квартала