



АДМИНИСТРАЦИЯ
КРАСНИНСКОГО ГОРОДСКОГО ПОСЕЛЕНИЯ
КРАСНИНСКОГО РАЙОНА СМОЛЕНСКОЙ ОБЛАСТИ

ПОСТАНОВЛЕНИЕ

от 19.11.2015г № 193

**Об утверждении схемы расположения
земельного участка**

Руководствуясь статьей 11.10 Земельного кодекса Российской Федерации, Администрация Краснинского городского поселения Краснинского района Смоленской области

постановляет:

Утвердить схему расположения земельного участка, площадью 1131 кв.м., расположенного по адресу: Российская Федерация, Смоленская область, Краснинский район, Краснинское городское поселение, пгт Красный, ул. Пролетарская д. 21, кадастровый квартал 67:11:0010208, категория земель населенного пункта – жилая зона, разрешенный вид использования – личное подсобное хозяйство.

**Председатель ликвидационной комиссии-
Исполняющий полномочия Главы Администрации
Краснинского городского поселения
Краснинского района Смоленской области**



М.А. Исаченков

Утверждена
Постановление Администрации
(наименование документа об утверждении, включая наименования органов государственной власти или органов местного самоуправления, принявших решение об утверждении схемы или подписавших соглашение о перераспределении земельных участков)
Краснодарского городского поселения Краснодарского района Краснодарской области
 от 19.11.2015 № 193

Схема расположения земельного участка или земельных участков на кадастровом плане территории

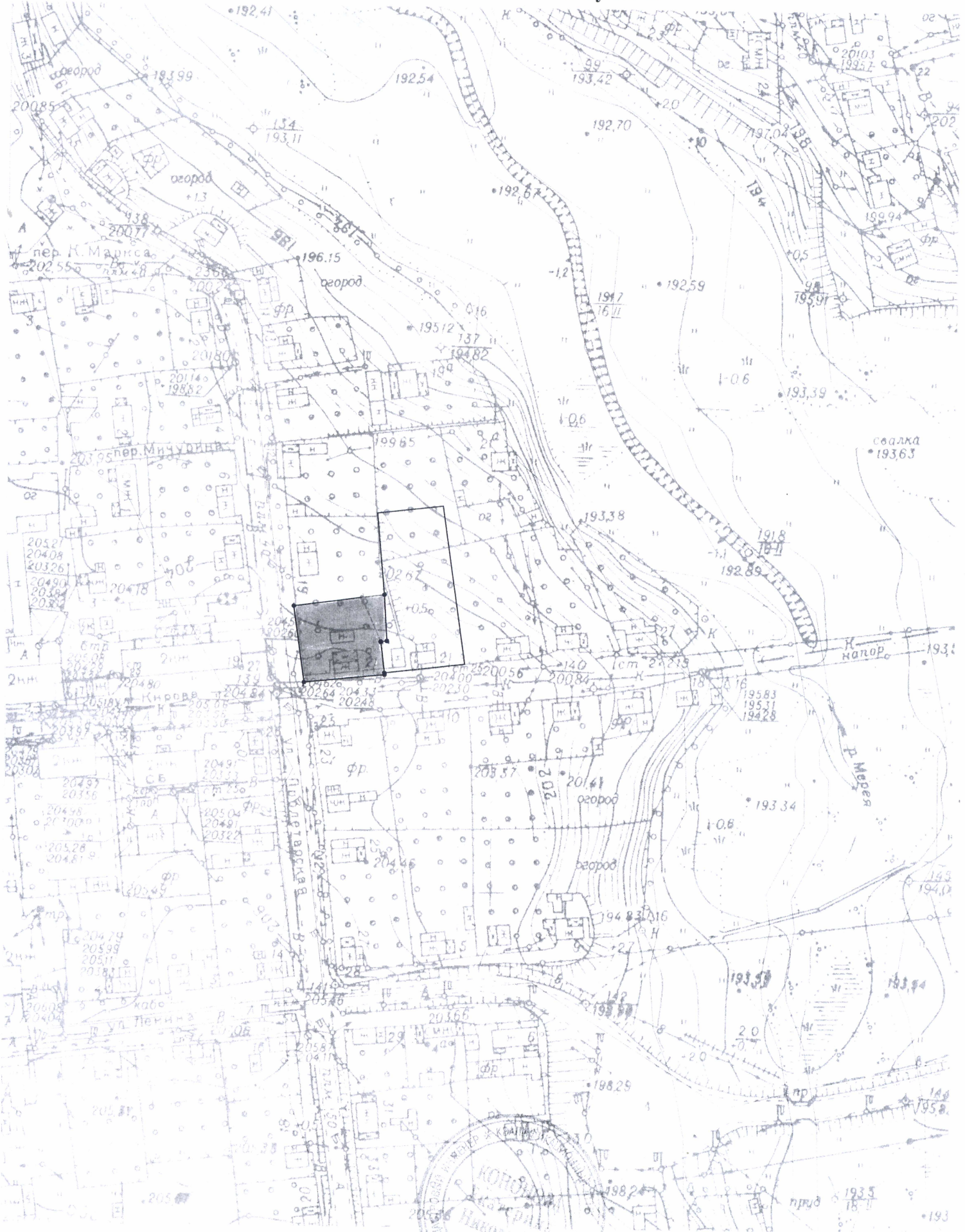
Условный номер земельного участка 67:11:0010208:3У1		
Площадь земельного участка 1131 м²		
Обозначение характерных точек границ	Координаты (система координат МСК-67), м	
	X	Y
1	2	3
1	436744.99	1182437.14
н1	436749.91	1182473.87
8	436730.80	1182475.02
3	436730.46	1182472.53
4	436717.55	1182474.07
5	436716.79	1182474.14
6	436713.42	1182441.49
1	436744.99	1182437.14

Масштаб 1:500

:3У1	- обозначение образуемого земельного участка
—	- образуемая граница земельного участка
н1●	- характерная точка границы образуемого земельного участка
—	- граница земельного участка, установленная в соответствии с федеральным законодательством, включенная в ГКН и не изменяемая при проведении кадастровых работ
●	- характерная точка границы земельного участка, установленная в соответствии с федеральным законодательством, включенная в ГКН и не изменяемая при проведении кадастровых работ
---	- граница земельного участка, прекращающая существование в результате кадастровых работ
●	- характерная точка границы земельного участка, прекращающая существование в результате кадастровых работ

67:11:0010208 - номер кадастрового квартала

Схема расположения земельного участка



Масштаб 1:2 000

Исполнитель работ: Е. Н. Кононова