

### Паспорт инвестиционной площадки

<b>Название площадки</b>	<b>Производственная территория базы мелиорации</b>
<b>Местонахождение (адрес) площадки</b>	Смоленская обл., в северо-восточной части п.Красный, ул.Глиники 1

<b>Тип площадки</b> (свободные земли; объекты незавершенного строительства; производственная база; иное)	Земли производственного назначения
--	------------------------------------

#### Основные сведения о площадке

<b>Владелец площадки</b>	В собственность не разграничен
	В собственность не разграничен
<b>Юридический (почтовый) адрес, телефон (код города), e-mail, web-site</b>	
Контактное лицо (Ф.И.О.) Должность  Телефон (код города) e-mail	Глава Администрации МО Краснинское городское поселение – Исаченков Михаил Александрович, телефон (8 481 45 4-11-45); Главный архитектор района – Бутуровкина Валентина Владимировна, телефон (8 481 45 4-14-44); Начальник отдела экономики Администрации МО «Краснинский район» - Шестернев Александр Павлович, телефон (8 481 45 4-27-23)
<b>Условия приобретения (пользования) площадки</b> (покупка, аренда и т.д.)	Аренда
Условия аренды (приобретения) участка	Аукцион, конкурс
Расчетная стоимость аренды	0,06% от кадастровой стоимости
Прочие затраты, связанные с приобретением площадки (топографическая съемка, составление кадастрового плана, межевание и т.д.)	Составление кадастрового плана, межевание
<b>Описание земельного участка:</b>	
Площадь земельного участка, га	2,74 га
Форма земельного участка	Четырехугольник
Размеры земельного участка: длина и ширина	Стороны: 174 м; 180 м, 170 м; 140 м
Ограничения по высоте	Не имеется
Возможность расширения земельного участка (да, нет)	Нет
Категория земель (земли сельскохозяйственного назначения; земли поселений; земли промышленности, энергетики, транспорта, связи, радиовещания, телевидения, информатики, земли для обеспечения космической деятельности,	Земли населенных пунктов

земли обороны, безопасности и земли иного специального назначения; земли особо охраняемых природных территорий и объектов; земли лесного фонда; земли водного фонда; земли запаса)	
Функциональная зона (жилая, общественно-деловая, производственная, инженерной и транспортной инфраструктуры, сельскохозяйственного использования, рекреационного назначения, иное)	Производственная зона
Существующие строения на территории участка	Отсутствуют
Существующие инженерные коммуникации на территории участка	Электроснабжение ВЛ-10 кВ, газоснабжение - среднее давление, низкое давление
Наличие ограждений и/или видеонаблюдения (есть, нет)	Нет
Рельеф земельного участка (горизонтальная поверхность, монотонный склон; уступы; сложный ландшафт (лощины, промоины, ямы, обрывы, бугры и т.п.); смешанный ландшафт)	Спокойный
Вид грунта	Суглинки
Глубина промерзания, м	1,2 м
Уровень грунтовых вод, м	Не высокий
Возможность затопления во время паводков	Нет
<b>Описание близлежащих территорий и их использования</b>	
Расстояние до ближайших жилых домов (км)	30 м
Близость к объектам, загрязняющим окружающую среду (указать тип загрязнения и расстояние, км)	Нет
Ограничения использования участка (санитарно-защитная зона, водоохранная зона, зона охраны объектов культурного наследия, близость к природным заповедникам, охранные зоны инженерных коммуникаций, иное)	Санитарная зона до жилого дома
<b>Виды разрешенного использования, исходя из функционального зонирования</b>	Размещение производственных объектов
<b>Текущее использование площадки</b>	Не используется
<b>История использования площадки</b>	Производственно-механизированная колонна мелиорации

#### Удаленность участка (км):

от центра субъекта Российской Федерации, в котором находится площадка	г. Смоленск - 45 км
от центра ближайшего субъекта Российской Федерации	г. Смоленск - 45 км
от центра муниципального образования, в котором находится площадка	п.Красный
от центра ближайшего муниципального образования	п.Красный

от центра ближайшего населенного пункта	п.Красный
от ближайших автомагистралей и автомобильных дорог	Примыкает к а/д Красный – Гусино; а/д Красный – Смоленск – 1,5 км; а/д М-1 «Беларусь» - 18 км
от ближайшей железнодорожной станции	ст.Гусино - 18 км

Доступ к площадке

<b>Автомобильное сообщение</b>	
Описание всех существующих автомобильных дорог ведущих к участку (тип покрытия, количество полос, ограничения для транспорта с точки зрения веса, высоты, давления, доступа грузовиков и дорожной техники, специальные дневные или сезонные режимы движения) и расстояние до дороги, если она не подходит вплотную к площадке	Примыкает к а/д Красный – Гусино, покрытие – асфальт; двухполосная.
<b>Железнодорожное сообщение</b>	
Описание железнодорожных подъездных путей (тип, протяженность, другое); при их отсутствии - информация о возможности строительства ветки от ближайшей железной дороги, расстояние до точки, откуда возможно ответвление	До ближайшей железной дороги – 18 км (станция Гусино)
<b>Иное сообщение</b>	

Основные параметры зданий и сооружений, расположенных на площадке

Наименование здания, сооружения	Площадь, м2	Длина, ширина, сетка колонн	Этажность	Высота этажа, м	Строительный материал конструкций	Степень износа, %	Возможность расширения	Использования в настоящее время
отсутствуют								

Собственные транспортные коммуникации (на территории площадки)

Тип коммуникаций	Наличие (есть, нет)
Автодорога (тип, покрытие, протяженность и т.д.)	Нет
Ж/д. ветка (тип, протяженность и т.д.)	Нет
Сети телекоммуникаций (телефон, интернет, иное)	Нет

### Характеристика инженерной инфраструктуры

Вид инфраструктуры	Ед. измерения	Удаленность источника подключения, характеристика сетей и объектов инфраструктуры	Свободная мощность, или необходимые усовершенствования для возможности подключения	Тариф на подключение	Поставщики услуг (с указанием контактной информации)
Газ	куб. м/час	Газопровод высокого давления – 600 м Газопровод низкого давления – 600 м	Строительство ШРП	В зависимости от мощности и размещения объекта	ООО «Межрегионгаз»
Электроэнергия	Квт	Электролиния 10 кВ – 100 м	Строительство ТП	В зависимости от нагрузки и размещения объекта	ОАО «МРСК Центра»
Водоснабжение	куб. м/год	Водонапорная башня – 100 м	Строительство водопровода	В зависимости от ТУ	МУП «Коммунальщик»
Водоотведение	куб. м/год	-			
Очистные сооружения	куб. м/год	-			
Отопление	Гкал/час	-			

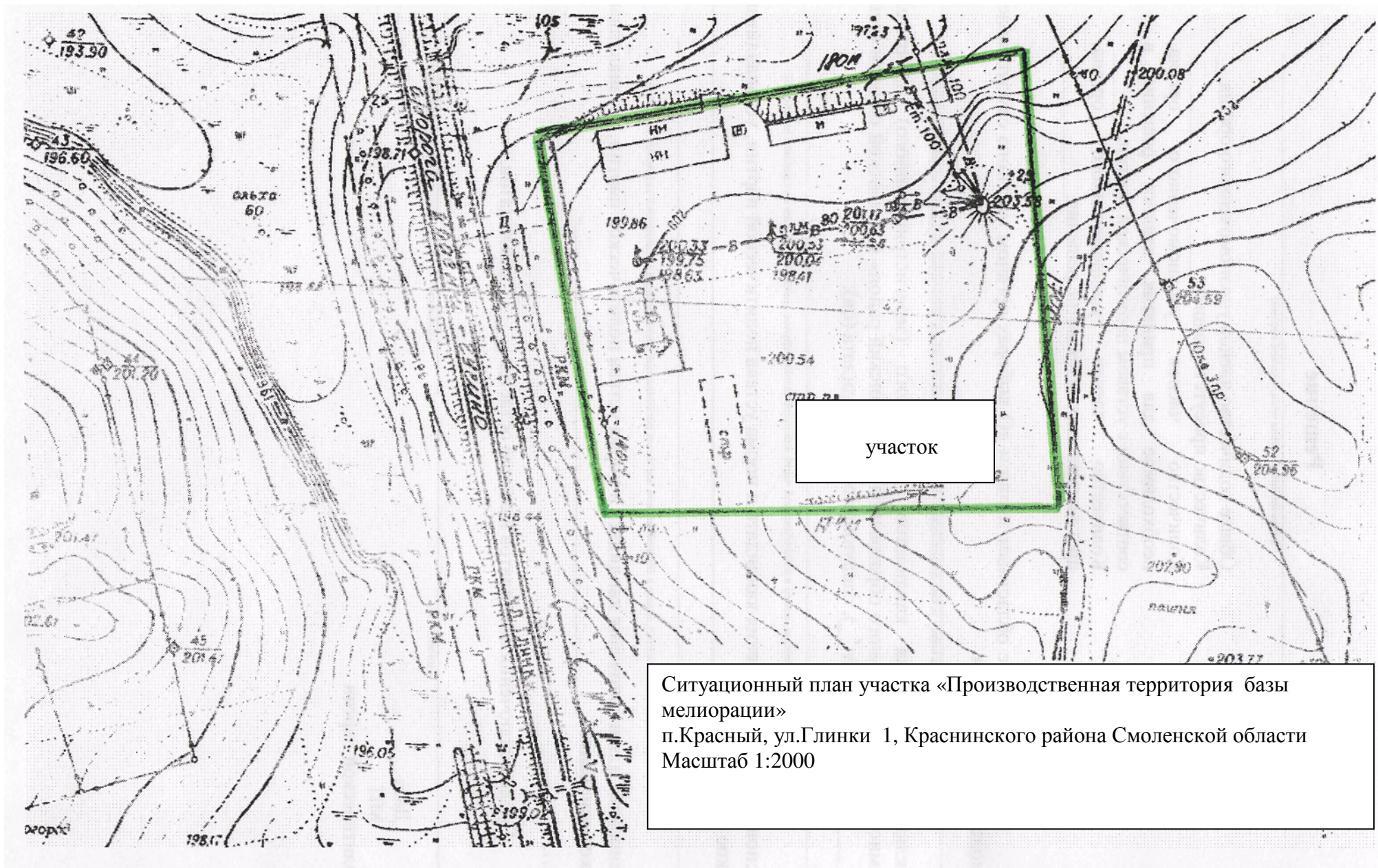
### Трудовые ресурсы

Численность трудоспособного населения ближайшего населенного пункта	2791
Численность трудоспособного населения муниципального образования, в котором находится площадка	8083
Численность трудоспособного населения соседних муниципальных образований	

Глава Администрации муниципального образования «Краснинский район» \_\_\_\_\_ А.Н. Захаренков

М.п.

(подпись)



### Паспорт инвестиционной площадки

<b>Название площадки</b>	Животноводческий комплекс
<b>Местонахождение (адрес) площадки</b>	Смоленская область, Краснинский район, деревня Лонница
<b>Тип площадки</b> (свободные земли; объекты незавершенного строительства; производственная база; иное)	На земельном участке имеются объекты животноводческого комплекса

#### Основные сведения о площадке

<b>Владелец площадки</b>	В собственность не разграничен
<b>Форма собственности</b>	В собственность не разграничен
Юридический (почтовый) адрес, телефон (код города), e-mail, web-site	
Контактное лицо (Ф.И.О.) Должность  Телефон (код города) e-mail	Глава Администрации МО Красновское сельское поселение – Костина Ирина Анатольевна, телефон 8 (48145) 2-72-98); Главный архитектор района – Бутуровкина Валентина Владимировна, телефон 8( 48145) 4-14-44; Начальник отдела экономики Администрации МО «Краснинский район» - Шестернев Александр Павлович, телефон 8(48145) 4-27-23
<b>Условия приобретения (пользования) площадки</b> (покупка, аренда и т.д.)	Аренда
Условия аренды (приобретения) участка	Аукцион, конкурс
Расчетная стоимость аренды	5% от кадастровой стоимости
Прочие затраты, связанные с приобретением площадки (топографическая съемка, составление кадастрового плана, межевание и т.д.)	Составление кадастрового плана, межевание
<b>Описание земельного участка:</b>	
Площадь земельного участка, га	1,5 га
Форма земельного участка	Неправильный многоугольник
Размеры земельного участка: длина и ширина	
Ограничения по высоте	3 этажа
Возможность расширения земельного участка (да, нет)	Да
Категория земель (земли сельскохозяйственного назначения; земли поселений; земли промышленности, энергетики, транспорта, связи, радиовещания,	Земли населенного пункта

телевидения, информатики, земли для обеспечения космической деятельности, земли обороны, безопасности и земли иного специального назначения; земли особо охраняемых природных территорий и объектов; земли лесного фонда; земли водного фонда; земли запаса)	
Функциональная зона (жилая, общественно-деловая, производственная, инженерной и транспортной инфраструктуры, сельскохозяйственного использования, рекреационного назначения, иное)	Сельскохозяйственного использования
Существующие строения на территории участка	Здания коровников
Существующие инженерные коммуникации на территории участка	Электроснабжение ВЛ-10 кВ, водопровод, связь
Наличие ограждений и/или видеонаблюдения (есть, нет)	Нет
Рельеф земельного участка (горизонтальная поверхность, монотонный склон; уступы; сложный ландшафт (лощины, промоины, ямы, обрывы, бугры и т.п.); смешанный ландшафт)	Горизонтальная поверхность
Вид грунта	Суглинки
Глубина промерзания, м	1,2 м
Уровень грунтовых вод, м	Не высокий
Возможность затопления во время паводков	Нет
<b>Описание близлежащих территорий и их использования</b>	
Расстояние до ближайших жилых домов (км)	300 м
Близость к объектам, загрязняющим окружающую среду (указать тип загрязнения и расстояние, км)	Нет
Ограничения использования участка (санитарно-защитная зона, водоохранная зона, зона охраны объектов культурного наследия, близость к природным заповедникам, охранные зоны инженерных коммуникаций, иное)	Нет
<b>Виды разрешенного использования, исходя из функционального зонирования</b>	Сельскохозяйственное производство
<b>Текущее использование площадки</b>	Не используется
<b>История использования площадки</b>	Животноводческий комплекс

#### Удаленность участка (км):

от центра субъекта Российской Федерации, в котором находится площадка	г. Смоленск - 65 км
от центра ближайшего субъекта Российской Федерации	г. Смоленск - 65 км
от центра муниципального образования, в котором находится площадка	п.Красный - 40 км
от центра ближайшего муниципального образования	п.Красный - 40 км

от центра ближайшего населенного пункта	д.Гусино - 22 км
от ближайших автомагистралей и автомобильных дорог	Примыкает к полосе отвода а/д М-1 «Беларусь»
от ближайшей железнодорожной станции	ст.Гусино - 22 км, ст.Красное - 3 км.

Доступ к площадке

<b>Автомобильное сообщение</b>	
Описание всех существующих автомобильных дорог ведущих к участку (тип покрытия, количество полос, ограничения для транспорта с точки зрения веса, высоты, давления, доступа грузовиков и дорожной техники, специальные дневные или сезонные режимы движения) и расстояние до дороги, если она не подходит вплотную к площадке	А/д Москва/Минск; покрытие – асфальт; четырехполосная.
<b>Железнодорожное сообщение</b>	
Описание железнодорожных подъездных путей (тип, протяженность, другое); при их отсутствии - информация о возможности строительства ветки от ближайшей железной дороги, расстояние до точки, откуда возможно ответвление	Железная дорога проходит через населенный пункт Лонница.
<b>Иное сообщение</b>	

Основные параметры зданий и сооружений, расположенных на площадке

Наименование здания, сооружения	Площадь, м2	Длина, ширина, сетка колонн	Этажность	Высота этажа, м	Строительный материал конструкций	Степень износа, %	Возможность расширения	Использования в настоящее время
Здания коровников								Не используется

Собственные транспортные коммуникации (на территории площадки)

Тип коммуникаций	Наличие (есть, нет)
Автодорога (тип, покрытие, протяженность и т.д.)	Нет
Ж/д. ветка (тип, протяженность и т.д.)	Нет
Сети телекоммуникаций (телефон, интернет, иное)	Нет

### Характеристика инженерной инфраструктуры

Вид инфраструктуры	Ед. измерения	Удаленность источника подключения, характеристика сетей и объектов инфраструктуры	Свободная мощность, или необходимые усовершенствования для возможности подключения	Тариф на подключение	Поставщики услуг (с указанием контактной информации)
Газ	куб. м/час		Строительство ШРП		
Электроэнергия	Квт	Электролиния 10 кВ – 100 м	Строительство ТП	В зависимости от нагрузки и размещения объекта	ОАО «МРСК Центра»
Водоснабжение	куб. м/год	Водонапорная башня – 100 м	Строительство водопровода	В зависимости от ТУ	МУП «Гарант»
Водоотведение	куб. м/год	-			
Очистные сооружения	куб. м/год	-			
Отопление	Гкал/час	-			

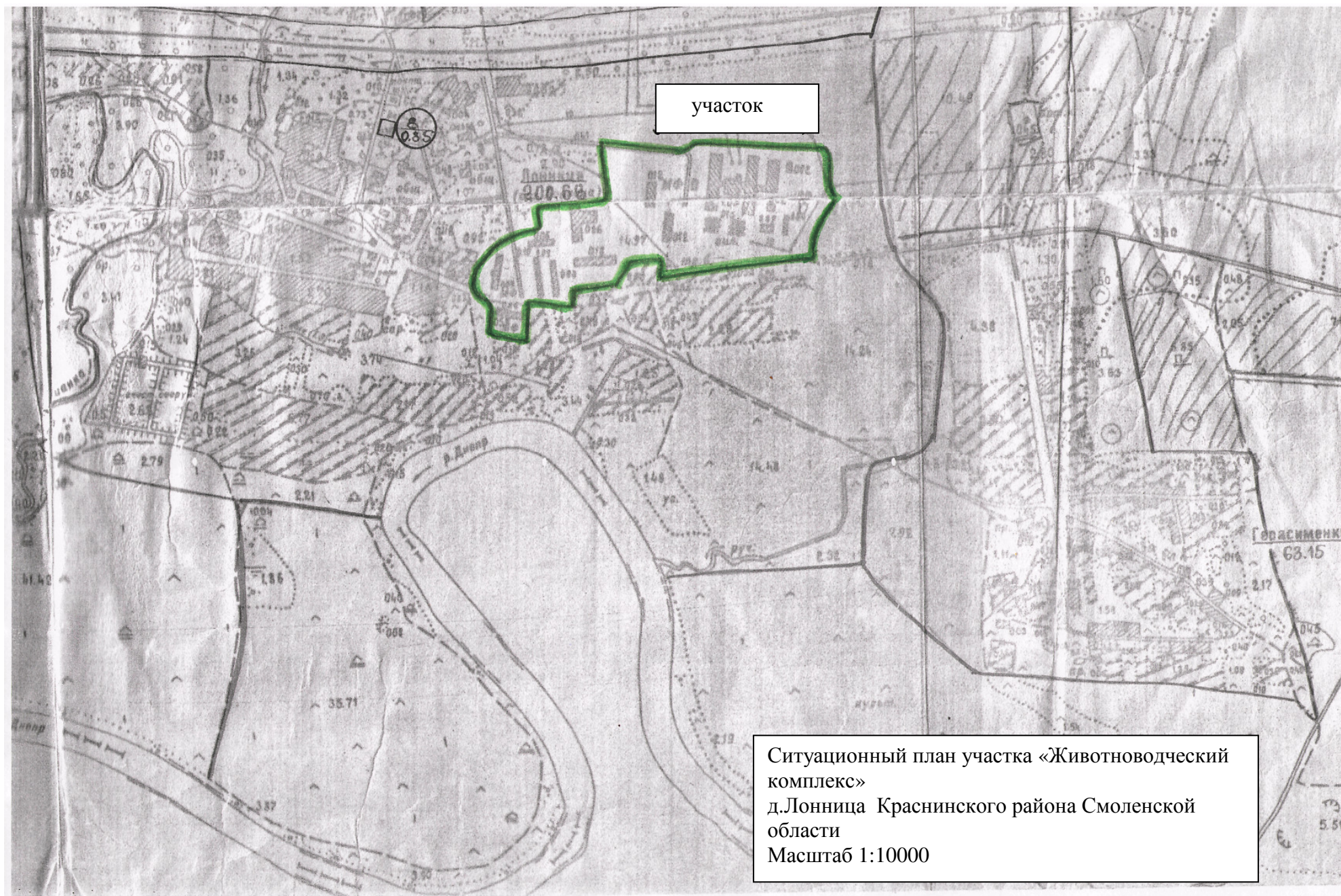
### Трудовые ресурсы

Численность трудоспособного населения ближайшего населенного пункта	80
Численность трудоспособного населения муниципального образования, в котором находится площадка	8083
Численность трудоспособного населения соседних муниципальных образований	

Глава Администрации муниципального образования «Краснинский район» \_\_\_\_\_ А.Н. Захаренков

М.п.

(подпись)



### Паспорт инвестиционной площадки

<b>Название площадки</b>	Инвестиционная площадка
<b>Местонахождение (адрес) площадки</b>	Смоленская область, вблизи д.Гусино, на 431 км а/д М-1 «Беларусь»

<b>Тип площадки</b> (свободные земли; объекты незавершенного строительства; производственная база; иное)	Земли сельскохозяйственного назначения
--	--

#### Основные сведения о площадке

<b>Владелец площадки</b>	В собственность не разграничен
Юридический (почтовый) адрес, телефон (код города), e-mail, web-site	
Контактное лицо (Ф.И.О.) Должность  Телефон (код города) e-mail	Глава МО Гусинского сельского поселения – Авлиякулиева Надежда Петровна (8 481 45 2-66-62); Главный архитектор района – Бутуровкина Валентина Владимировна, телефон (8 481 45 4-14-44); Начальник отдела экономики Администрации МО «Краснинский район» - Шестернев Александр Павлович, телефон 8(48145) 4-27-23
<b>Условия приобретения (пользования) площадки</b> (покупка, аренда и т.д.)	Аренда
Условия аренды (приобретения) участка	Аукцион, конкурс
Расчетная стоимость аренды	0,6% от кадастровой стоимости
Прочие затраты, связанные с приобретением площадки (топографическая съемка, составление кадастрового плана, межевание и т.д.)	Составление кадастрового плана, межевание
<b>Описание земельного участка:</b>	
Площадь земельного участка, га	9 га
Форма земельного участка	Прямоугольная
Размеры земельного участка: длина и ширина	Длина 450 м, ширина 200 м
Ограничения по высоте	Не имеется
Возможность расширения земельного участка (да, нет)	Нет
Категория земель (земли сельскохозяйственного назначения; земли поселений; земли промышленности, энергетики, транспорта, связи, радиовещания, телевидения, информатики, земли для обеспечения космической деятельности, земли обороны, безопасности и земли иного специального назначения; земли особо охраняемых природных территорий и объектов; земли лесного фонда; земли	Земли сельскохозяйственного назначения

водного фонда; земли запаса)	
Функциональная зона (жилая, общественно-деловая, производственная, инженерной и транспортной инфраструктуры, сельскохозяйственного использования, рекреационного назначения, иное)	Сельскохозяйственного использования
Существующие строения на территории участка	Отсутствуют
Существующие инженерные коммуникации на территории участка	Электроснабжение ВЛ-10 кВ, водопровод в д.Гусино
Наличие ограждений и/или видеонаблюдения (есть, нет)	Нет
Рельеф земельного участка (горизонтальная поверхность, монотонный склон; уступы; сложный ландшафт (лощины, промоины, ямы, обрывы, бугры и т.п.); смешанный ландшафт)	Спокойный
Вид грунта	Суглинки
Глубина промерзания, м	1,2 м
Уровень грунтовых вод, м	Высокий
Возможность затопления во время паводков	Возможно
<b>Описание близлежащих территорий и их использования</b>	
Расстояние до ближайших жилых домов (км)	100 м
Близость к объектам, загрязняющим окружающую среду (указать тип загрязнения и расстояние, км)	Нет
Ограничения использования участка (санитарно-защитная зона, водоохранная зона, зона охраны объектов культурного наследия, близость к природным заповедникам, охранные зоны инженерных коммуникаций, иное)	Нет
<b>Виды разрешенного использования, исходя из функционального зонирования</b>	Сельскохозяйственное производство
<b>Текущее использование площадки</b>	Не используется
<b>История использования площадки</b>	Нет

#### Удаленность участка (км):

от центра субъекта Российской Федерации, в котором находится площадка	г. Смоленск - 49 км
от центра ближайшего субъекта Российской Федерации	г. Смоленск - 49 км
от центра муниципального образования, в котором находится площадка	п.Красный - 18 км
от центра ближайшего муниципального образования	п.Красный - 18 км
от центра ближайшего населенного пункта	д.Гусино - 2 км
от ближайших автомагистралей и автомобильных дорог	Примыкает к а/д Красный – Гусино – Москва/Минск
от ближайшей железнодорожной станции	ст.Гусино - 2 км

Доступ к площадке

Автомобильное сообщение	
Описание всех существующих автомобильных дорог ведущих к участку (тип покрытия, количество полос, ограничения для транспорта с точки зрения веса, высоты, давления, доступа грузовиков и дорожной техники, специальные дневные или сезонные режимы движения) и расстояние до дороги, если она не подходит вплотную к площадке	А/д Москва/Минск – 500 м; покрытие – асфальт; четырехполосная. примыкает к а/д Красный – Гусино – Москва/Минск
Железнодорожное сообщение	
Описание железнодорожных подъездных путей (тип, протяженность, другое); при их отсутствии - информация о возможности строительства ветки от ближайшей железной дороги, расстояние до точки, откуда возможно ответвление	До ближайшей железной дороги – 2 км (станция Гусино)
Иное сообщение	

Основные параметры зданий и сооружений, расположенных на площадке

Наименование здания, сооружения	Площадь, м2	Длина, ширина, сетка колонн	Этажность	Высота этажа, м	Строительный материал конструкций	Степень износа, %	Возможность расширения	Использования в настоящее время
отсутствуют								

Собственные транспортные коммуникации (на территории площадки)

Тип коммуникаций	Наличие (есть, нет)
Автодорога (тип, покрытие, протяженность и т.д.)	Нет
Ж/д. ветка (тип, протяженность и т.д.)	Нет
Сети телекоммуникаций (телефон, интернет, иное)	Нет

Характеристика инженерной инфраструктуры

<b>Вид инфраструктуры</b>	<b>Ед. измерения</b>	<b>Удаленность источника подключения, характеристика сетей и объектов инфраструктуры</b>	<b>Свободная мощность, или необходимые усовершенствования для возможности подключения</b>	<b>Тариф на подключение</b>	<b>Поставщики услуг (с указанием контактной информации)</b>
Газ	куб. м/час	Газопровод высокого давления – 200 м Газопровод низкого давления – 200 м	-	В зависимости от мощности и размещения объекта	ООО «Межрегионгаз»
Электроэнергия	Квт	Электролиния 10 кВ – 100 м	Строительство ТП	В зависимости от нагрузки и размещения объекта	ОАО «МРСК Центра»
Водоснабжение	куб. м/год				
Водоотведение	куб. м/год	-			
Очистные сооружения	куб. м/год	-			
Отопление	Гкал/час	-			

### Трудовые ресурсы

Численность трудоспособного населения ближайшего населенного пункта	1977
Численность трудоспособного населения муниципального образования, в котором находится площадка	8083
Численность трудоспособного населения соседних муниципальных образований	

Глава Администрации муниципального образования «Краснинский район» \_\_\_\_\_ **А.Н. Захаренков**

**М.п.**

**(подпись)**

Ситуационный  
план участка № 2  
вблизи д. Есенино,  
на 431 км  
а/д М-1 «Беларусь»

М 1:10000



### Паспорт инвестиционной площадки

<b>Название площадки</b>	ТОО «Березино»
<b>Местонахождение (адрес) площадки</b>	Смоленская обл., северная часть д.Гусино, между а/д М-1 "Беларусь" и жилым поселком "Керамик"
<b>Тип площадки</b> (свободные земли; объекты незавершенного строительства; производственная база; иное)	Земли сельскохозяйственного назначения

#### Основные сведения о площадке

<b>Владелец площадки</b>	В собственность не разграничен
Юридический (почтовый) адрес, телефон (код города), e-mail, web-site	
Контактное лицо (Ф.И.О.) Должность  Телефон (код города) e-mail	Глава МО Гусинского сельского поселения – Авлиякулиева Надежда Петровна (8 481 45 2-66-62); Главный архитектор района – Бутуровкина Валентина Владимировна, телефон (8 481 45 4-14-44); Начальник отдела экономики Администрации МО «Краснинский район» - Шестернев Александр Павлович, телефон 8(48145) 4-27-23
<b>Условия приобретения (пользования) площадки</b> (покупка, аренда и т.д.)	Аренда
Условия аренды (приобретения) участка	Аукцион, конкурс
Расчетная стоимость аренды	0,6% от кадастровой стоимости
Прочие затраты, связанные с приобретением площадки (топографическая съемка, составление кадастрового плана, межевание и т.д.)	Составление кадастрового плана, межевание
<b>Описание земельного участка:</b>	
Площадь земельного участка, га	25,5 га
Форма земельного участка	Четырехугольная
Размеры земельного участка: длина и ширина	Стороны: 6000 м, 600 м, 400 м, 450 м.
Ограничения по высоте	Не имеется
Возможность расширения земельного участка (да, нет)	Нет
Категория земель (земли сельскохозяйственного назначения; земли поселений; земли промышленности, энергетики, транспорта, связи, радиовещания, телевидения, информатики, земли для обеспечения космической деятельности, земли обороны, безопасности и земли иного специального назначения; земли особо охраняемых природных территорий и объектов; земли лесного фонда; земли	Земли сельскохозяйственного назначения

водного фонда; земли запаса)	
Функциональная зона (жилая, общественно-деловая, производственная, инженерной и транспортной инфраструктуры, сельскохозяйственного использования, рекреационного назначения, иное)	Сельскохозяйственного использования
Существующие строения на территории участка	Отсутствуют
Существующие инженерные коммуникации на территории участка	Электроснабжение ВЛ-10 кВ, газоснабжение - среднее давление от ГРС, низкое давление от жилого поселка "Керамик", связь
Наличие ограждений и/или видеонаблюдения (есть, нет)	Нет
Рельеф земельного участка (горизонтальная поверхность, монотонный склон; уступы; сложный ландшафт (лощины, промоины, ямы, обрывы, бугры и т.п.); смешанный ландшафт)	Спокойный
Вид грунта	Суглинки
Глубина промерзания, м	1,2 м
Уровень грунтовых вод, м	Не высокий
Возможность затопления во время паводков	Нет
<b>Описание близлежащих территорий и их использования</b>	
Расстояние до ближайших жилых домов (км)	600 м
Близость к объектам, загрязняющим окружающую среду (указать тип загрязнения и расстояние, км)	Нет
Ограничения использования участка (санитарно-защитная зона, водоохранная зона, зона охраны объектов культурного наследия, близость к природным заповедникам, охранные зоны инженерных коммуникаций, иное)	Водоохранная зона от существующих водозаборных сооружений 50 м.
<b>Виды разрешенного использования, исходя из функционального зонирования</b>	Сельскохозяйственное производство
<b>Текущее использование площадки</b>	Не используется
<b>История использования площадки</b>	Земли сельскохозяйственного использования

#### Удаленность участка (км):

от центра субъекта Российской Федерации, в котором находится площадка	г. Смоленск - 48 км
от центра ближайшего субъекта Российской Федерации	г. Смоленск - 48 км
от центра муниципального образования, в котором находится площадка	п.Красный - 19 км
от центра ближайшего муниципального образования	п.Красный - 19 км
от центра ближайшего населенного пункта	д.Гусино - 3 км
от ближайших автомагистралей и автомобильных дорог	Примыкает к полосе отвода а/д М-1 «Беларусь»

от ближайшей железнодорожной станции	ст.Гусино - 3 км
--------------------------------------	------------------

Доступ к площадке

<b>Автомобильное сообщение</b>	
Описание всех существующих автомобильных дорог ведущих к участку (тип покрытия, количество полос, ограничения для транспорта с точки зрения веса, высоты, давления, доступа грузовиков и дорожной техники, специальные дневные или сезонные режимы движения) и расстояние до дороги, если она не подходит вплотную к площадке	А/д Москва/Минск (полоса отвода); покрытие – асфальт; четырехполосная.
<b>Железнодорожное сообщение</b>	
Описание железнодорожных подъездных путей (тип, протяженность, другое); при их отсутствии - информация о возможности строительства ветки от ближайшей железной дороги, расстояние до точки, откуда возможно ответвление	До ближайшей железной дороги – 3 км (станция Гусино)
<b>Иное сообщение</b>	

Основные параметры зданий и сооружений, расположенных на площадке

Наименование здания, сооружения	Площадь, м2	Длина, ширина, сетка колонн	Этажность	Высота этажа, м	Строительный материал конструкций	Степень износа, %	Возможность расширения	Использования в настоящее время
отсутствуют								

Собственные транспортные коммуникации (на территории площадки)

Тип коммуникаций	Наличие (есть, нет)
Автодорога (тип, покрытие, протяженность и т.д.)	Нет
Ж/д. ветка (тип, протяженность и т.д.)	Нет
Сети телекоммуникаций (телефон, интернет, иное)	Нет

### Характеристика инженерной инфраструктуры

Вид инфраструктуры	Ед. измерения	Удаленность источника подключения, характеристика сетей и объектов инфраструктуры	Свободная мощность, или необходимые усовершенствования для возможности подключения	Тариф на подключение	Поставщики услуг (с указанием контактной информации)
Газ	куб. м/час	Газопровод высокого давления – 300 м	Строительство ШРП	В зависимости от мощности и размещения объекта	ООО «Межрегионгаз»
Электроэнергия	Квт	Электролиния 10 кВ – 100 м	Строительство ТП	В зависимости от нагрузки и размещения объекта	ОАО «МРСК Центра»
Водоснабжение	куб. м/год	Водонапорная башня – 100 м	Строительство водопровода	В зависимости от ТУ	МУП «Гарант»
Водоотведение	куб. м/год	-			
Очистные сооружения	куб. м/год	-			
Отопление	Гкал/час	-			

### Трудовые ресурсы

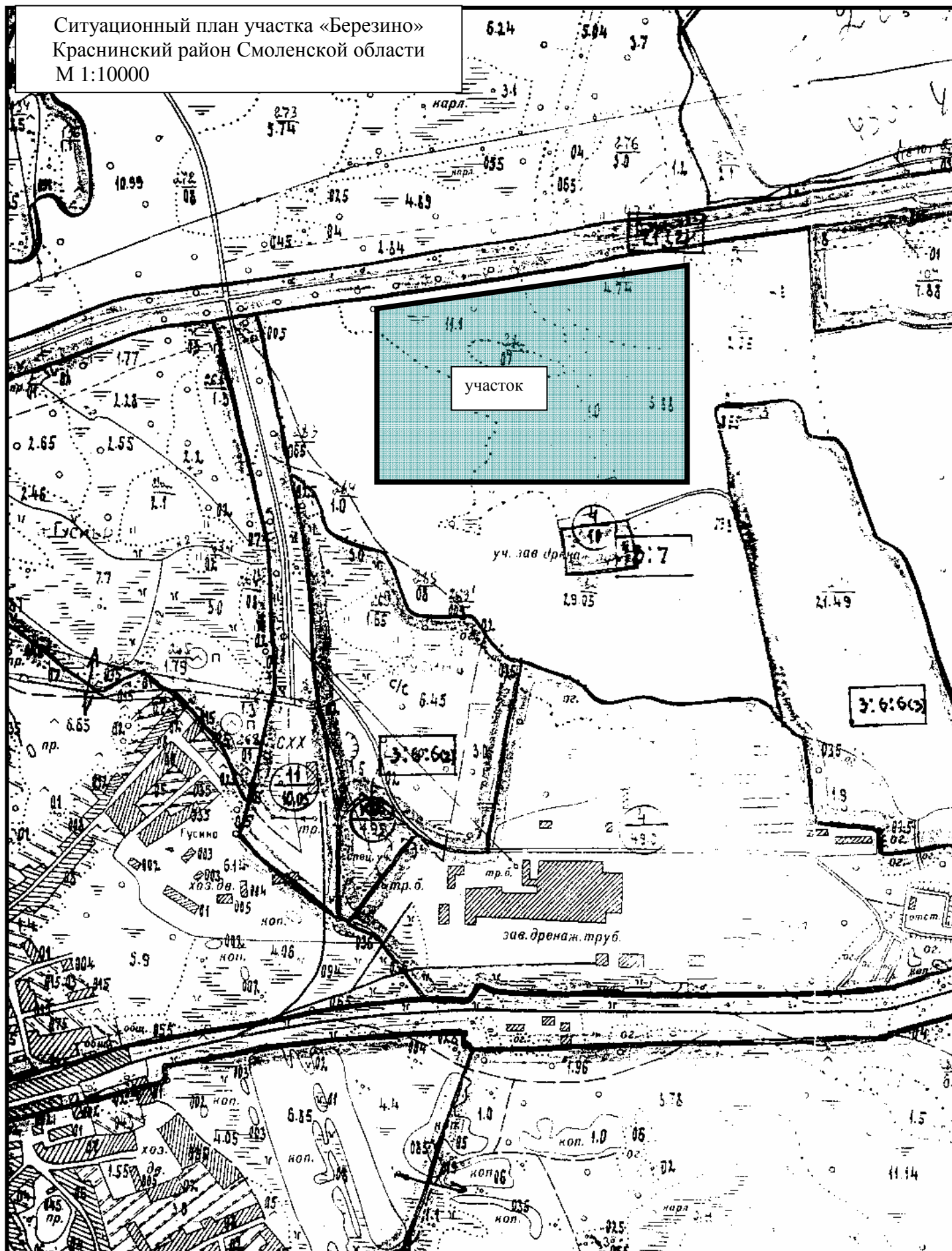
Численность трудоспособного населения ближайшего населенного пункта	1977
Численность трудоспособного населения муниципального образования, в котором находится площадка	8083
Численность трудоспособного населения соседних муниципальных образований	

Глава Администрации муниципального образования «Краснинский район» \_\_\_\_\_ А.Н. Захаренков

М.п.

(подпись)

Ситуационный план участка «Березино»  
Краснинский район Смоленской области  
М 1:10000



### Паспорт инвестиционной площадки

<b>Название площадки</b>	
<b>Местонахождение (адрес) площадки</b>	Смоленская область, Краснинский район, деревня Гусино в районе железнодорожного тупика
<b>Тип площадки</b> (свободные земли; объекты незавершенного строительства; производственная база; иное)	Объект незавершенного строительства

#### Основные сведения о площадке

<b>Владелец площадки</b>	В собственность не разграничен
Юридический (почтовый) адрес, телефон (код города), e-mail, web-site	
Контактное лицо (Ф.И.О.) Должность  Телефон (код города) e-mail	Глава МО Гусинского сельского поселения – Авлиякулиева Надежда Петровна (8 481 45 2-66-62); Главный архитектор района – Бутуровкина Валентина Владимировна, телефон (8 481 45 4-14-44); Начальник отдела экономики Администрации МО «Краснинский район» - Шестернев Александр Павлович, телефон 8(48145) 4-27-23
<b>Условия приобретения (пользования) площадки</b> (покупка, аренда и т.д.)	Аренда
Условия аренды (приобретения) участка	Аукцион, конкурс
Расчетная стоимость аренды	0,06% от кадастровой стоимости
Прочие затраты, связанные с приобретением площадки (топографическая съемка, составление кадастрового плана, межевание и т.д.)	
<b>Описание земельного участка:</b>	
Площадь земельного участка, га	4,063 га
Форма земельного участка	Участок неправильной формы
Размеры земельного участка: длина и ширина	
Ограничения по высоте	3 этажа
Возможность расширения земельного участка (да, нет)	Да
Категория земель (земли сельскохозяйственного назначения; земли поселений; земли промышленности, энергетики, транспорта, связи, радиовещания, телевидения, информатики, земли для обеспечения космической деятельности, земли обороны, безопасности и земли иного специального	Земли промышленности, энергетики, транспорта, связи, радиовещания, телевидения, информатики, земли для обеспечения космической деятельности, земли обороны, безопасности и земли иного специального

земли обороны, безопасности и земли иного специального назначения; земли особо охраняемых природных территорий и объектов; земли лесного фонда; земли водного фонда; земли запаса)	назначения
Функциональная зона (жилая, общественно-деловая, производственная, инженерной и транспортной инфраструктуры, сельскохозяйственного использования, рекреационного назначения, иное)	Производственная функциональная зона
Существующие строения на территории участка	Железнодорожный путь, площадка для складирования материала
Существующие инженерные коммуникации на территории участка	
Наличие ограждений и/или видеонаблюдения (есть, нет)	Нет
Рельеф земельного участка (горизонтальная поверхность, монотонный склон; уступы; сложный ландшафт (лощины, промоины, ямы, обрывы, бугры и т.п.); смешанный ландшафт)	Спокойный
Вид грунта	Суглинки
Глубина промерзания, м	1,2 м
Уровень грунтовых вод, м	Не высокий
Возможность затопления во время паводков	Нет
<b>Описание близлежащих территорий и их использования</b>	
Расстояние до ближайших жилых домов (км)	1 км
Близость к объектам, загрязняющим окружающую среду (указать тип загрязнения и расстояние, км)	Нет
Ограничения использования участка (санитарно-защитная зона, водоохранная зона, зона охраны объектов культурного наследия, близость к природным заповедникам, охранные зоны инженерных коммуникаций, иное)	Нет
<b>Виды разрешенного использования, исходя из функционального зонирования</b>	Производственное использование
<b>Текущее использование площадки</b>	Не используется
<b>История использования площадки</b>	Не использовалась

#### Удаленность участка (км):

от центра субъекта Российской Федерации, в котором находится площадка	г. Смоленск - 49 км
от центра ближайшего субъекта Российской Федерации	г. Смоленск - 49 км
от центра муниципального образования, в котором находится площадка	п.Красный - 18 км
от центра ближайшего муниципального образования	п.Красный - 18 км
от центра ближайшего населенного пункта	д.Гусино
от ближайших автомагистралей и автомобильных дорог	Автомоби́ла М-1 Белару́сь – 1 км

от ближайшей железнодорожной станции	ст.Гусино

Доступ к площадке

Автомобильное сообщение	
Описание всех существующих автомобильных дорог ведущих к участку (тип покрытия, количество полос, ограничения для транспорта с точки зрения веса, высоты, давления, доступа грузовиков и дорожной техники, специальные дневные или сезонные режимы движения) и расстояние до дороги, если она не подходит вплотную к площадке	Подъезд в асфальтном исполнении до деревни Гусино
Железнодорожное сообщение	
Описание железнодорожных подъездных путей (тип, протяженность, другое); при их отсутствии - информация о возможности строительства ветки от ближайшей железной дороги, расстояние до точки, откуда возможно ответвление	Железная дорога в деревне Гусино, на участке имеется железнодорожный путь (тупик)
Иное сообщение	

Основные параметры зданий и сооружений, расположенных на площадке

Наименование здания, сооружения	Площадь, м2	Длина, ширина, сетка колонн	Этажность	Высота этажа, м	Строительный материал конструкций	Степень износа, %	Возможность расширения	Использования в настоящее время
нет								

Собственные транспортные коммуникации (на территории площадки)

Тип коммуникаций	Наличие (есть, нет)
Автодорога (тип, покрытие, протяженность и т.д.)	Подъезд в асфальтном исполнении до деревни Гусино
Ж/д. ветка (тип, протяженность и т.д.)	Железнодорожная ветка ст.Гусино
Сети телекоммуникаций (телефон, интернет, иное)	Нет

### Характеристика инженерной инфраструктуры

Вид инфраструктуры	Ед. измерения	Удаленность источника подключения, характеристика сетей и объектов инфраструктуры	Свободная мощность, или необходимые усовершенствования для возможности подключения	Тариф на подключение	Поставщики услуг (с указанием контактной информации)
Газ	куб. м/час				
Электроэнергия	Квт	Электролиния 10 кВ – 100 м	Строительство ТП	В зависимости от нагрузки и размещения объекта	ОАО «МРСК Центра»
Водоснабжение	куб. м/год				
Водоотведение	куб. м/год	-			
Очистные сооружения	куб. м/год	-			
Отопление	Гкал/час	-			

### Трудовые ресурсы

Численность трудоспособного населения ближайшего населенного пункта	1977
Численность трудоспособного населения муниципального образования, в котором находится площадка	8083
Численность трудоспособного населения соседних муниципальных образований	

Глава Администрации муниципального образования «Краснинский район» \_\_\_\_\_ А.Н. Захаренков

М.п.

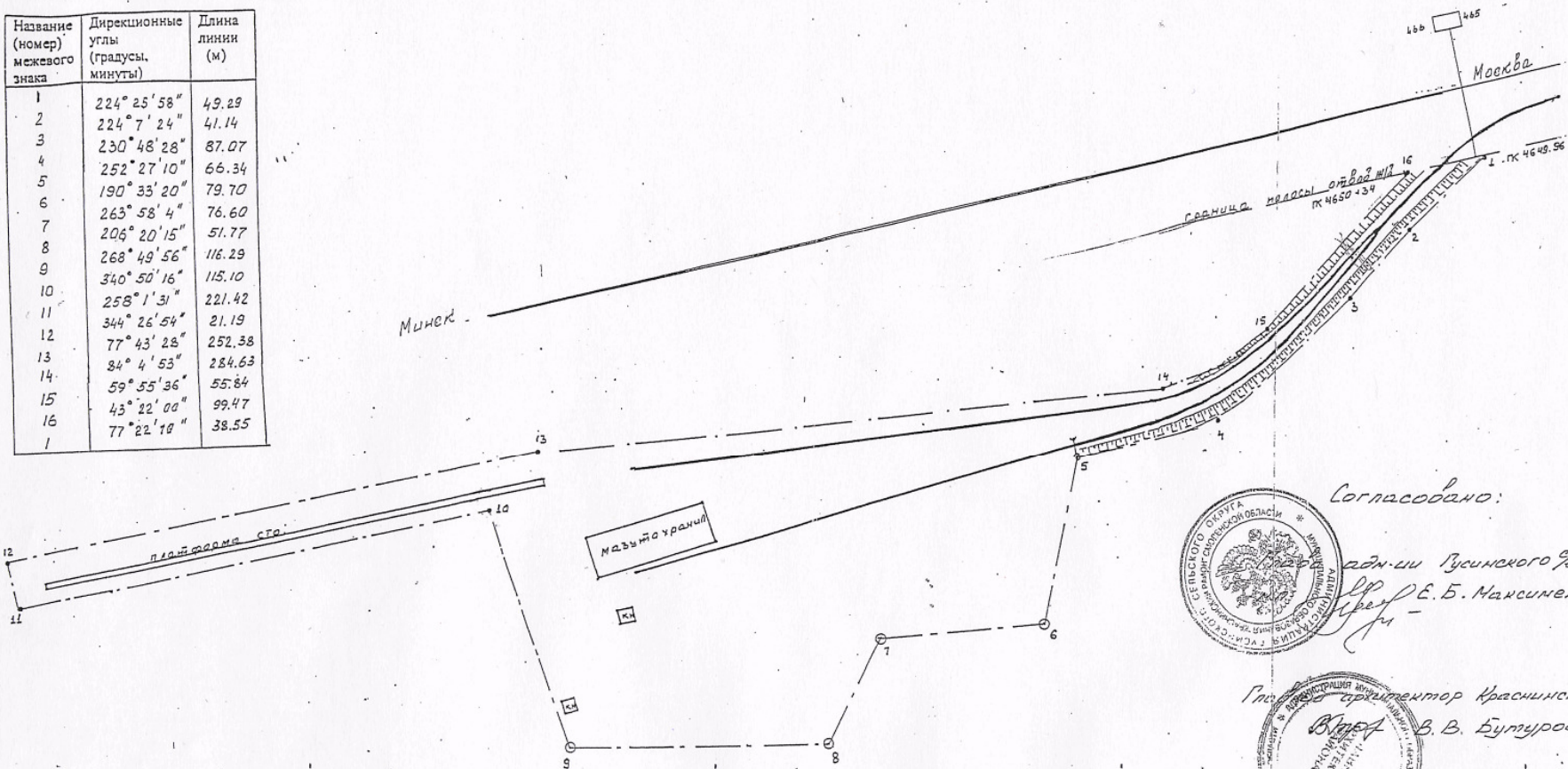
(подпись)

земельного участка \_\_\_\_\_ (кадастровый номер)

Площадь участка 40630 м<sup>2</sup>

Геодезические данные

Название (номер межевого знака)	Дирекционные углы (градусы, минуты)	Длина линии (м)
1	224° 25' 58"	49.29
2	224° 7' 24"	41.14
3	230° 48' 28"	87.07
4	252° 27' 10"	66.34
5	190° 33' 20"	79.70
6	263° 58' 4"	76.60
7	206° 20' 15"	51.77
8	268° 49' 56"	116.29
9	340° 50' 16"	115.10
10	258° 1' 31"	221.42
11	344° 26' 54"	21.19
12	77° 43' 28"	252.38
13	84° 4' 53"	284.63
14	59° 55' 36"	55.84
15	43° 22' 00"	99.47
16	77° 22' 18"	38.55
1		



Межрайкомзем В.С. Парницкий  
09.12.2003 г.



Согласовано:

ген.ли Гусинского %  
Е.Б. Максименко

Ген.ли В.В. Бултуровкина.



Описание границ смежных земельных участков

Масштаб 1 : 3000

От 1 до 16 с земельным участком Гусинского %

От 16 до 1 с земельным участком ОАО "Российские Нефтяные Дерёги"

От \_\_\_\_\_ до \_\_\_\_\_ с земельным участком \_\_\_\_\_

От \_\_\_\_\_ до \_\_\_\_\_ с земельным участком \_\_\_\_\_

Исполнитель работ:

Мартенко В.В.

Мартенко В.В.

28.10.2003 г.

ФГУ ЗКП по Смоленской области Краснинский район

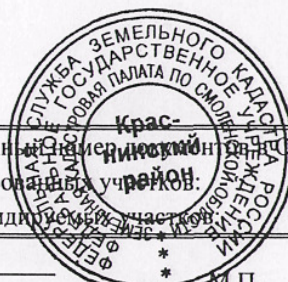
В.1

Наименование органа (организации), осуществляющего государственный кадастровый учет земельных участков

КАДАСТРОВЫЙ ПЛАН ЗЕМЕЛЬНОГО УЧАСТКА (выписка из государственного земельного кадастра)

"25" февраля 2004 г. № 11/04-51

1	Кадастровый номер 67:11:038 01 01:0016						2	Лист № 1	3	Всего листов 4
Общие сведения										
4	Предыдущие номера -									
5	Наименование участка Землепользование 6 -									
7	Местоположение обл. Смоленская, р-н Краснинский, с/о Гусинский, п. Гусино в районе железнодорожного тупика									
8	Категория земель:									
8.1	Земли сельскохозяйственного назначения	Земли поселений	Земли промышленности, транспорта, связи, радиовещания, телевидения, информатики, космического обеспечения, энергетики, обороны и иного назначения	Земли особо охраняемых территорий	Земли лесного фонда	Земли водного фонда	Земли запаса	Категория не установлена		
8.2	-	-	весь	-	-	-	-	-		
9	Разрешенное использование /назначение/: Для эксплуатации железнодорожного тупика в производственных целях									
10	Фактическое использование /характер деятельности/: -									
11	Площадь:	12	Нормативная цена:	13	Ставка земельного налога:	14	Базовая ставка арендной платы:			
	40630 кв.м.		-		0.52 руб/кв.м		-			
15	Сведения о правах:									
	Правообладатель			Вид права			Особые отметки			
	Муниципальное образование "Краснинский район"			Государственная собственность			-			
16	Особые отметки: План изготовлен в 2 экземплярах, имеющих одинаковую юридическую силу. Площадь земельного участка соответствует материалам межевания.									
17	Цель предоставления выписки: Для государственной регистрации прав									
18	Дополнительные сведения для регистрации сделки, в результате которой образован земельный участок									
	18.1	Регистрационный номер документа 11/04-21								
	18.2	Номера образующих участков:								
	18.3	Номера ликвидируемых участков:								



Инженер I категории

25.02.2004 И.Н. Голубцова

## Паспорт инвестиционной площадки

<b>Название площадки</b>	
<b>Местонахождение (адрес) площадки</b>	Смоленская область, Краснинский район, деревня Зверовичи
<b>Тип площадки</b> (свободные земли; объекты незавершенного строительства; производственная база; иное)	

## Основные сведения о площадке

<b>Владелец площадки</b>	В собственность не разграничен
Юридический (почтовый) адрес, телефон (код города), e-mail, web-site	
Контактное лицо (Ф.И.О.) Должность  Телефон (код города) e-mail	Глава МО Павловского сельского поселения – Лукьянова Надежда Алексеевна, телефон (8 48145 2-55-45); Главный архитектор района – Бутуровкина Валентина Владимировна, телефон (8 481 45 4-14-44); Начальник отдела экономики Администрации МО «Краснинский район» - Шестернев Александр Павлович, телефон 8(48145) 4-27-23
<b>Условия приобретения (пользования) площадки</b> (покупка, аренда и т.д.)	Аренда, продажа
Условия аренды (приобретения) участка	Аукцион, конкурс
Расчетная стоимость аренды	от кадастровой стоимости
Прочие затраты, связанные с приобретением площадки (топографическая съемка, составление кадастрового плана, межевание и т.д.)	Межевание, составление кадастрового паспорта земельного участка и здания
<b>Описание земельного участка:</b>	
Площадь земельного участка, га	1,5 га
Форма земельного участка	Прямоугольник
Размеры земельного участка: длина и ширина	
Ограничения по высоте	3 этажа
Возможность расширения земельного участка (да, нет)	Да
Категория земель (земли сельскохозяйственного назначения; земли поселений; земли промышленности, энергетики, транспорта, связи, радиовещания, телевидения, информатики, земли для обеспечения космической деятельности,	Земли населенного пункта

земли обороны, безопасности и земли иного специального назначения; земли особо охраняемых природных территорий и объектов; земли лесного фонда; земли водного фонда; земли запаса)	
Функциональная зона (жилая, общественно-деловая, производственная, инженерной и транспортной инфраструктуры, сельскохозяйственного использования, рекреационного назначения, иное)	Общественно-деловая функциональная зона
Существующие строения на территории участка	Бывшее здание школы
Существующие инженерные коммуникации на территории участка	
Наличие ограждений и/или видеонаблюдения (есть, нет)	Нет
Рельеф земельного участка (горизонтальная поверхность, монотонный склон; уступы; сложный ландшафт (лощины, промоины, ямы, обрывы, бугры и т.п.); смешанный ландшафт)	Спокойный
Вид грунта	Суглинки
Глубина промерзания, м	1,2 м
Уровень грунтовых вод, м	Не высокий
Возможность затопления во время паводков	Нет
<b>Описание близлежащих территорий и их использования</b>	
Расстояние до ближайших жилых домов (км)	
Близость к объектам, загрязняющим окружающую среду (указать тип загрязнения и расстояние, км)	Нет
Ограничения использования участка (санитарно-защитная зона, водоохранная зона, зона охраны объектов культурного наследия, близость к природным заповедникам, охранные зоны инженерных коммуникаций, иное)	Нет
<b>Виды разрешенного использования, исходя из функционального зонирования</b>	Производственное использование
<b>Текущее использование площадки</b>	Не используется
<b>История использования площадки</b>	Под зданием школы

#### Удаленность участка (км):

от центра субъекта Российской Федерации, в котором находится площадка	г. Смоленск - 60 км
от центра ближайшего субъекта Российской Федерации	г. Смоленск - 60 км
от центра муниципального образования, в котором находится площадка	п.Красный - 15 км
от центра ближайшего муниципального образования	п.Красный - 15 км
от центра ближайшего населенного пункта	п.Красный - 15 км
от ближайших автомагистралей и автомобильных дорог	Автодорога Красный – Ляды (Р. Беларусь) – 12 км.

от ближайшей железнодорожной станции	ст.Гусино – 33 км.

### Доступ к площадке

<b>Автомобильное сообщение</b>	
Описание всех существующих автомобильных дорог ведущих к участку (тип покрытия, количество полос, ограничения для транспорта с точки зрения веса, высоты, давления, доступа грузовиков и дорожной техники, специальные дневные или сезонные режимы движения) и расстояние до дороги, если она не подходит вплотную к площадке	Подъезд в асфальтном исполнении до деревни Зверовичи
<b>Железнодорожное сообщение</b>	
Описание железнодорожных подъездных путей (тип, протяженность, другое); при их отсутствии - информация о возможности строительства ветки от ближайшей железной дороги, расстояние до точки, откуда возможно ответвление	
<b>Иное сообщение</b>	

### Основные параметры зданий и сооружений, расположенных на площадке

Наименование здания, сооружения	Площадь, м2	Длина, ширина, сетка колонн	Этажность	Высота этажа, м	Строительный материал конструкций	Степень износа, %	Возможность расширения	Использования в настоящее время
Здание школы	342		1					Не используется

### Собственные транспортные коммуникации (на территории площадки)

Тип коммуникаций	Наличие (есть, нет)
Автодорога (тип, покрытие, протяженность и т.д.)	Подъезд в асфальтном исполнении до деревни Зверовичи
Ж/д. ветка (тип, протяженность и т.д.)	Нет
Сети телекоммуникаций (телефон, интернет, иное)	Нет

### Характеристика инженерной инфраструктуры

Вид инфраструктуры	Ед. измерения	Удаленность источника подключения, характеристика сетей и объектов инфраструктуры	Свободная мощность, или необходимые усовершенствования для возможности подключения	Тариф на подключение	Поставщики услуг (с указанием контактной информации)
Газ	куб. м/час				
Электроэнергия	Квт	Электролиния 10 кВ – 100 м	Строительство ТП	В зависимости от нагрузки и размещения объекта	ОАО «МРСК Центра»
Водоснабжение	куб. м/год				
Водоотведение	куб. м/год	-			
Очистные сооружения	куб. м/год	-			
Отопление	Гкал/час	-			

### Трудовые ресурсы

Численность трудоспособного населения ближайшего населенного пункта	75
Численность трудоспособного населения муниципального образования, в котором находится площадка	8083
Численность трудоспособного населения соседних муниципальных образований	

Глава Администрации муниципального образования «Краснинский район»

М.п.

\_\_\_\_\_

(подпись)

А.Н. Захаренков

