



**АДМИНИСТРАЦИЯ
НЕЙКОВСКОГО СЕЛЬСКОГО ПОСЕЛЕНИЯ
КРАСНИНСКОГО РАЙОНА СМОЛЕНСКОЙ ОБЛАСТИ**

ПО С Т А Н О В Л Е Н И Е

от 27.01.2016 г. № 08

д. Гребени

**Об утверждении схемы расположения
земельного участка**

Руководствуясь статьёй 11.10 Земельного кодекса Российской Федерации, Администрация Нейковского сельского поселения Краснинского района Смоленской области **п о с т а н о в л я е т**:

Утвердить схему расположения земельного участка, площадью 2500 кв. м., расположенного по адресу: Российская Федерация, Смоленская область, Краснинский район, Нейковское сельское поселение, деревня Марково, улица Молодежная, № 9а, кадастровый квартал 67:11:0740101, категория земель населенного пункта – жилая зона, разрешенный вид использования – индивидуальное жилищное строительство.

**Глава муниципального образования
Нейковского сельского поселения
Краснинского района Смоленской области**



А.В. Малащенко

**Схема расположения земельного участка или земельных участков
 на кадастровом плане территории**

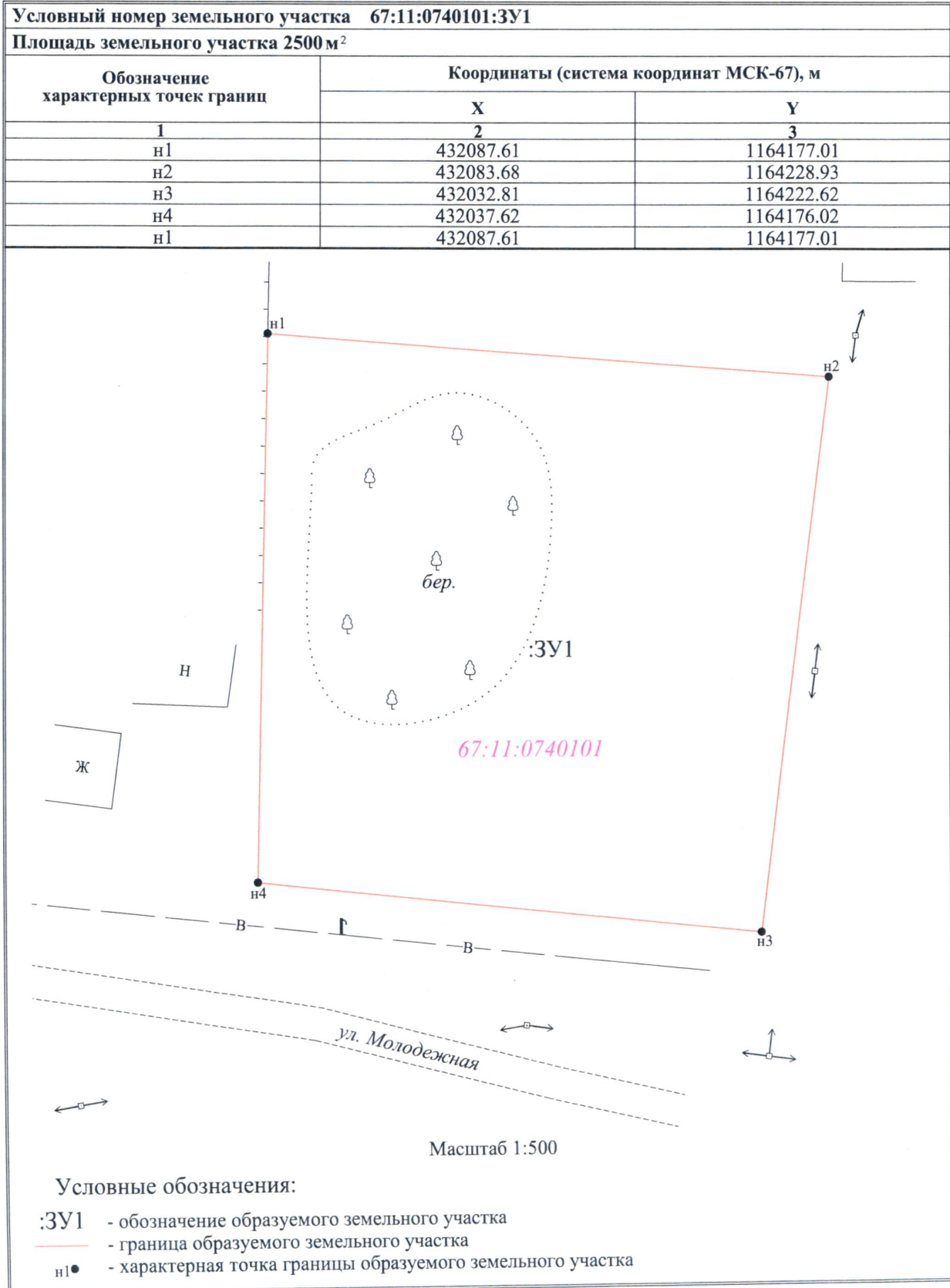
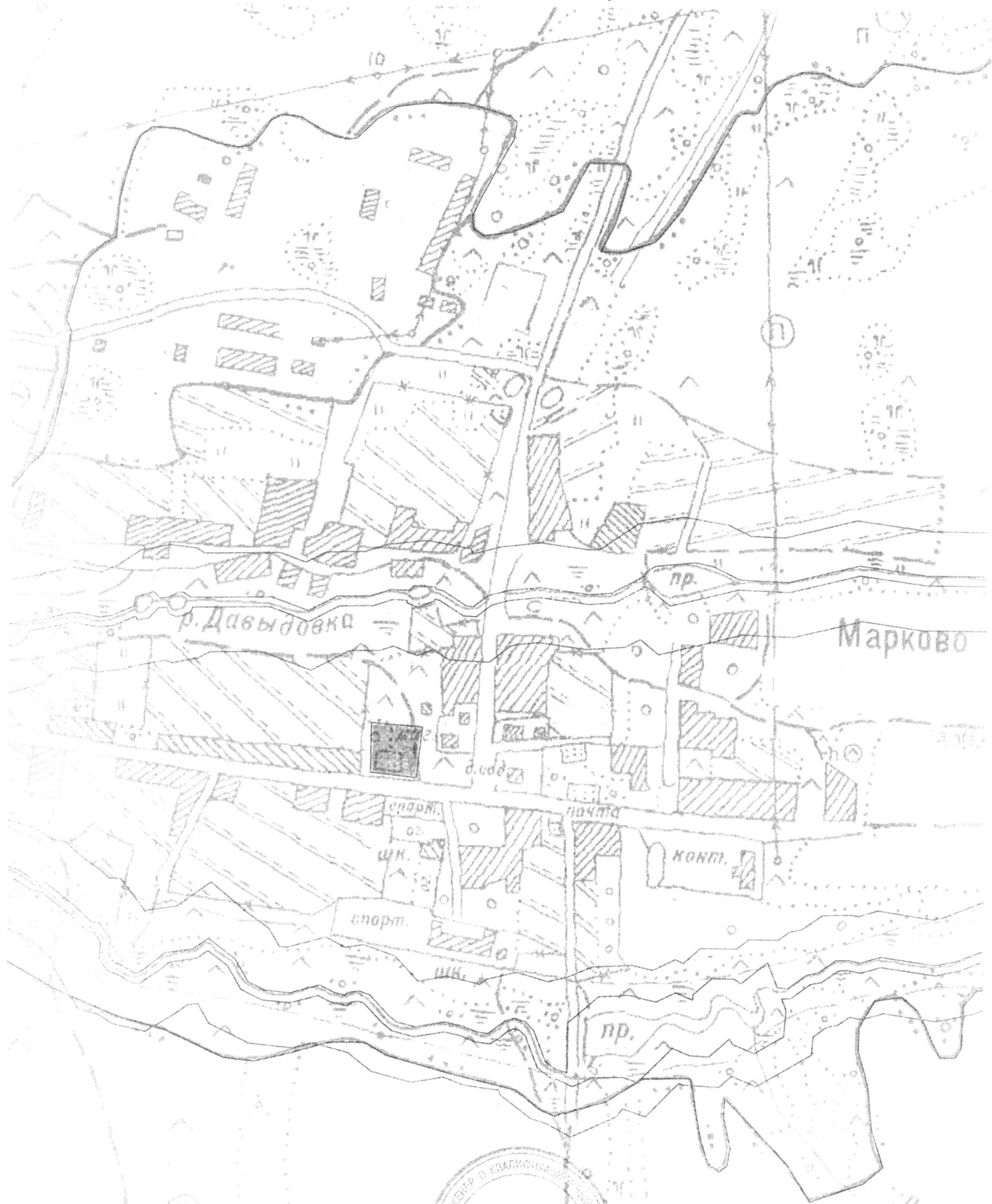


Схема расположения земельного участка



Масштаб 1:5 000

Исполнитель работ: *Е.Н. Кононова* Е. Н. Кононова

