



АДМИНИСТРАЦИЯ
КРАСНИНСКОГО ГОРОДСКОГО ПОСЕЛЕНИЯ
КРАСНИНСКОГО РАЙОНА СМОЛЕНСКОЙ ОБЛАСТИ

ПОСТАНОВЛЕНИЕ

от 01.12.2015 № 207

**Об утверждении схемы расположения
земельного участка**

Руководствуясь статьей 11.10 Земельного кодекса Российской Федерации, Администрация Краснинского городского поселения Краснинского района Смоленской области

постановляет:

Утвердить схему расположения земельного участка площадью 1474 кв.м., расположенного по адресу: Российская Федерация, Смоленская область, Краснинский район, Краснинское городское поселение, пгт Красный, улица Кутузова, д.19а, кадастровый квартал 67:11:0010103, категория земель населенного пункта – жилая зона, разрешенный вид использования – личное подсобное хозяйство.

**Председатель ликвидационной комиссии-
Исполняющий полномочия Главы Администрации
Краснинского городского поселения
Краснинского района Смоленской области**

М.А. Исаченков



**Схема расположения земельного участка или земельных участков
на кадастровом плане территории**

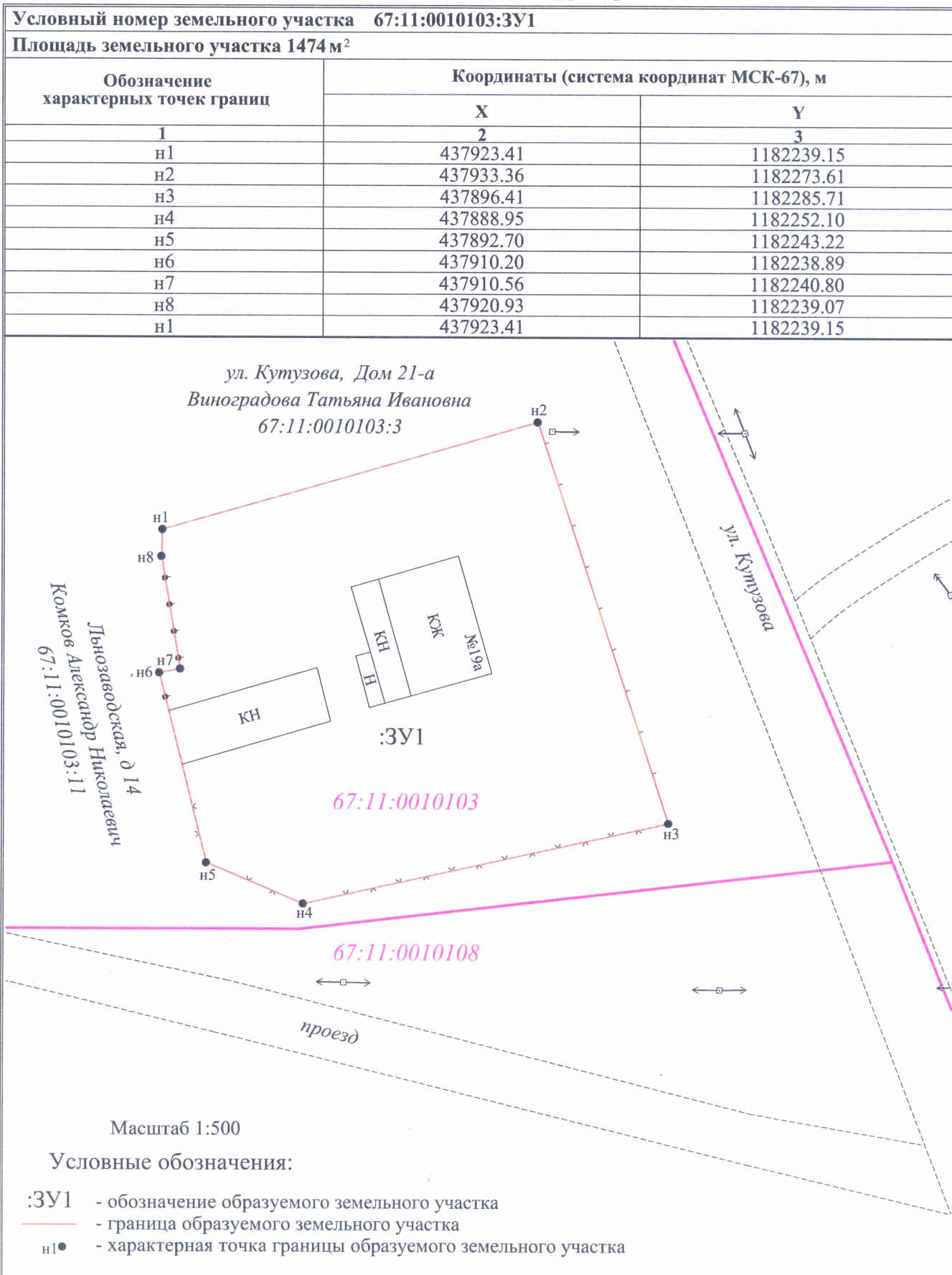
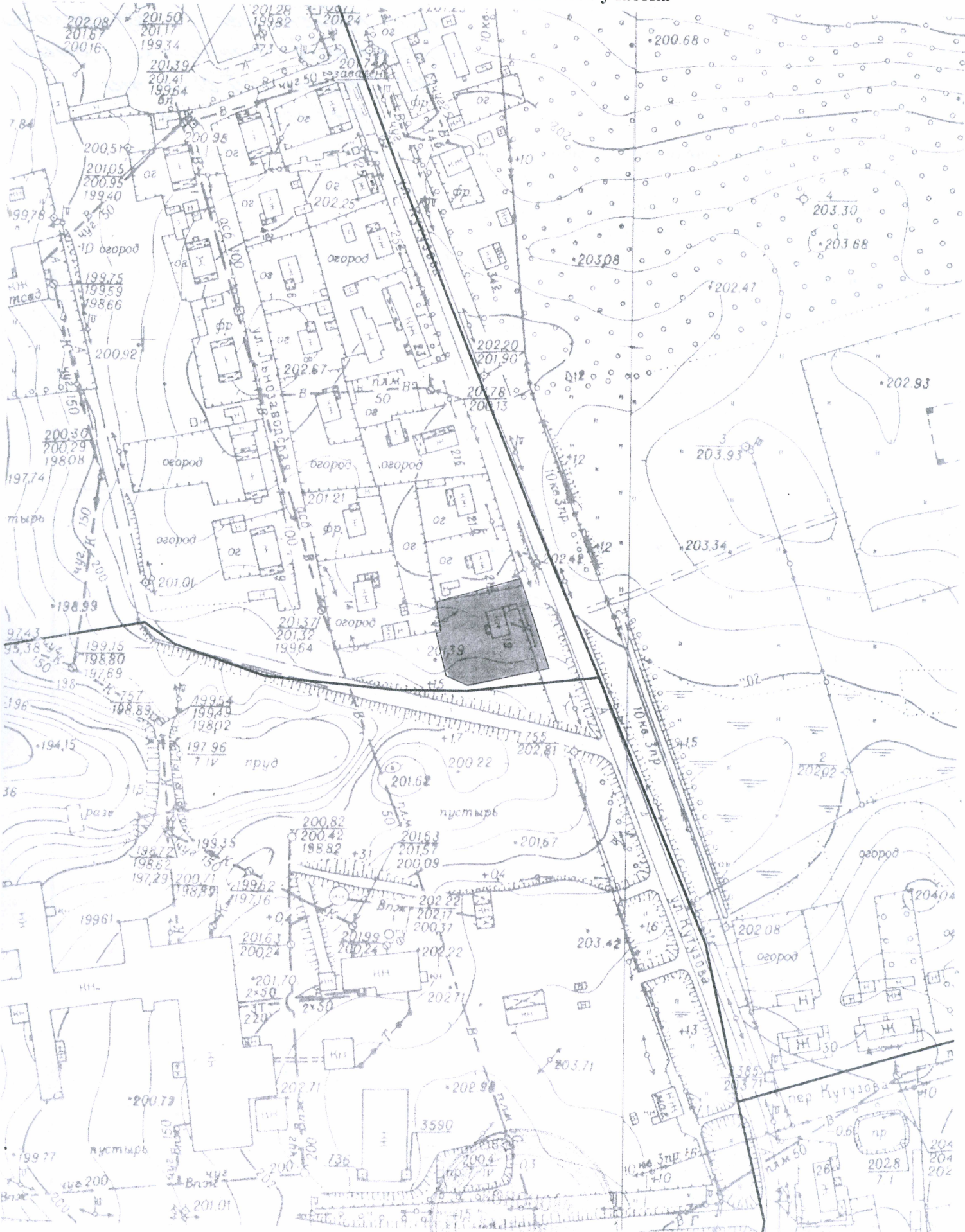


Схема расположения земельного участка



Масштаб 1:2 000

Исполнитель работ:  Е. Н. Кононова