



**АДМИНИСТРАЦИЯ  
КРАСНИНСКОГО ГОРОДСКОГО ПОСЕЛЕНИЯ  
КРАСНИНСКОГО РАЙОНА СМОЛЕНСКОЙ ОБЛАСТИ**

**ПОСТАНОВЛЕНИЕ**

от 23. 10. 2015 № 168

**Об утверждении схемы расположения  
земельного участка**

Руководствуясь статьей 11.10 Земельного кодекса Российской Федерации, Администрация Краснинского городского поселения Краснинского района Смоленской области

**постановляет:**

Утвердить схему расположения земельного участка площадью 2000 кв.м., расположенного по адресу: Российская Федерация, Смоленская область, Краснинский район, Краснинское городское поселение, пгт. Красный, улица Калинина, д.53, кадастровый квартал 67:11:0010213, категория земель населенного пункта – жилая зона, разрешенный вид использования – личное подсобное хозяйство.

**И.о. Главы Администрации  
Краснинского городского поселения  
Краснинского района Смоленской области**



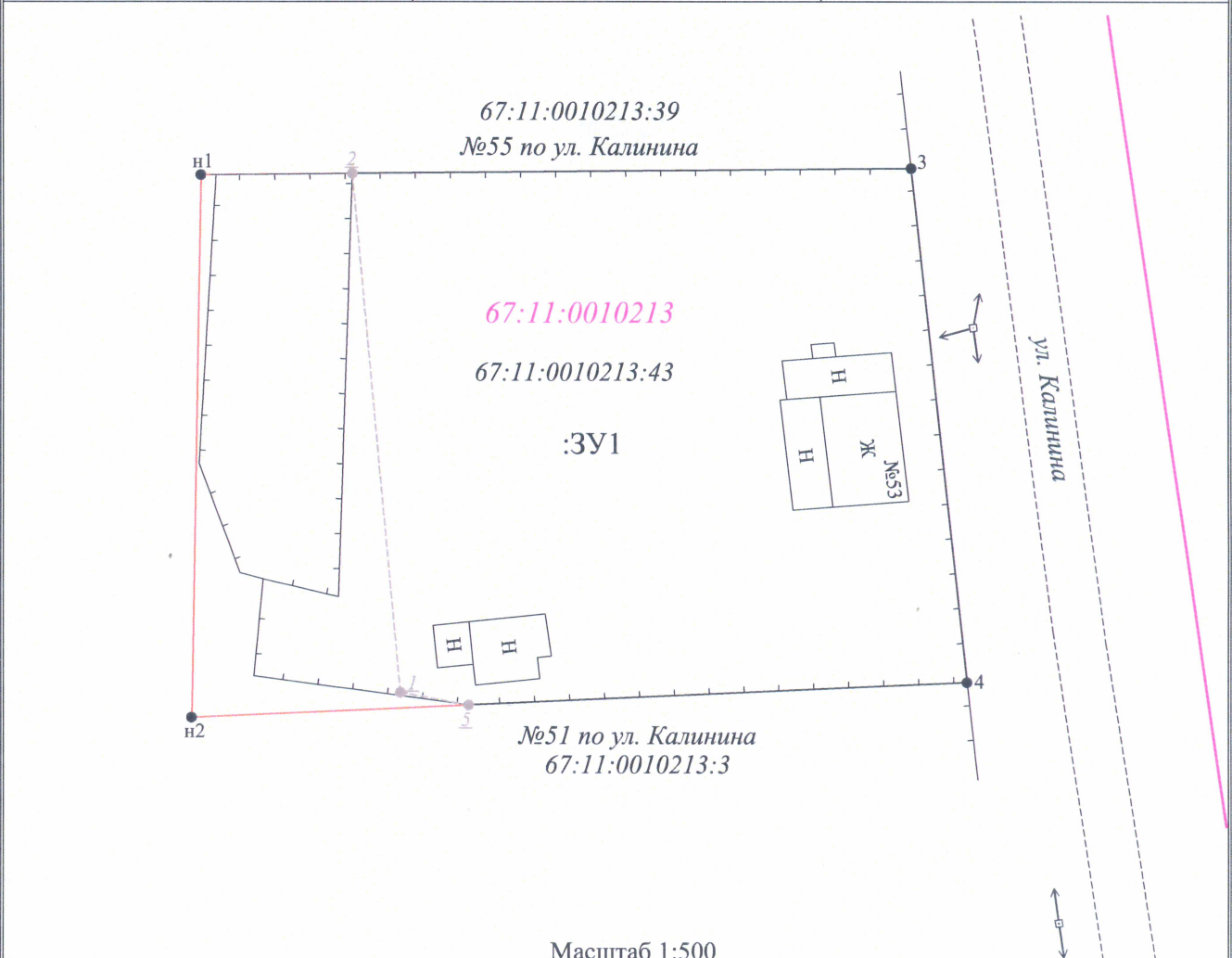
**З.В. Козырева**

**Схема расположения земельного участка или земельных участков  
на кадастровом плане территории**

Условный номер земельного участка **67:11:0010213:3У1**

Площадь земельного участка **2000 м<sup>2</sup>**

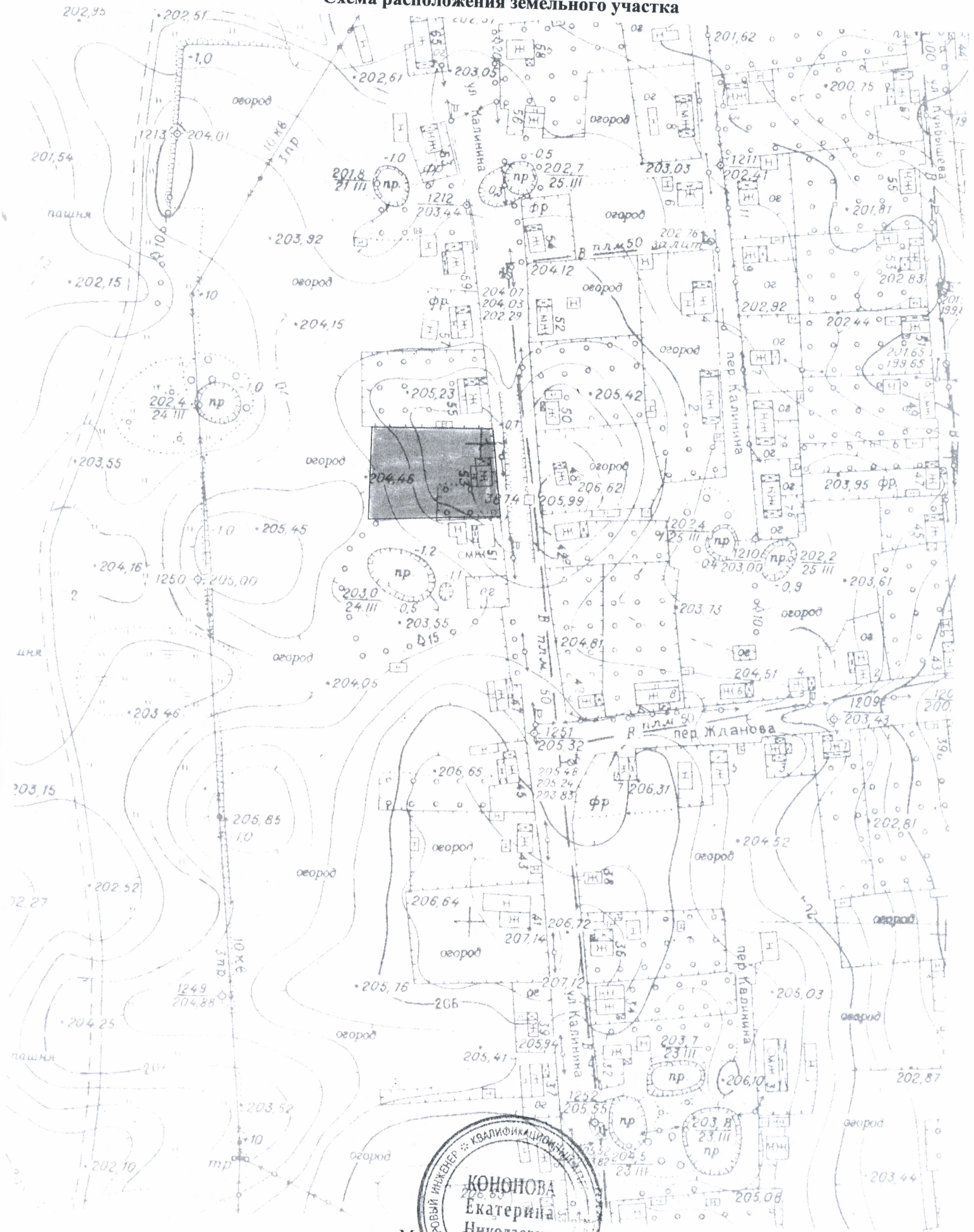
| Обозначение<br>характерных точек границ | Координаты (система координат МСК-67), м |            |
|---|--|------------|
|   | X  | Y          |
| <b>1</b>                                | <b>2</b>                                 | <b>3</b>   |
| н1                                      | 437035.57                                | 1181473.42 |
| 3                                       | 437036.04                                | 1181524.09 |
| 4                                       | 436999.36                                | 1181528.10 |
| н2                                      | 436996.86                                | 1181472.78 |
| н1                                      | 437035.57                                | 1181473.42 |



- Масштаб 1:500
- :3У1** - обозначение образуемого земельного участка
  - - образуемая граница земельного участка
  - н1• - характерная точка границы образуемого земельного участка
  - - граница земельного участка, установленная в соответствии с федеральным законодательством, включенная в ГКН и не изменяемая при проведении кадастровых работ
  - 3• - характерная точка границы земельного участка, установленная в соответствии с федеральным законодательством, включенная в ГКН и не изменяемая при проведении кадастровых работ
  - - - - - граница земельного участка, прекращающая существование в результате кадастровых работ
  - 1• - характерная точка границы земельного участка, прекращающая существование в результате кадастровых работ

**67:11:0010213** - номер кадастрового квартала

# Схема расположения земельного участка



КВАЛИФИКАЦИОННЫЙ  
КОНОВА  
Екатерина  
Николевна  
Масштаб 1:2 000

Исполнитель работ: *М. Конова* Е. Н. Конова