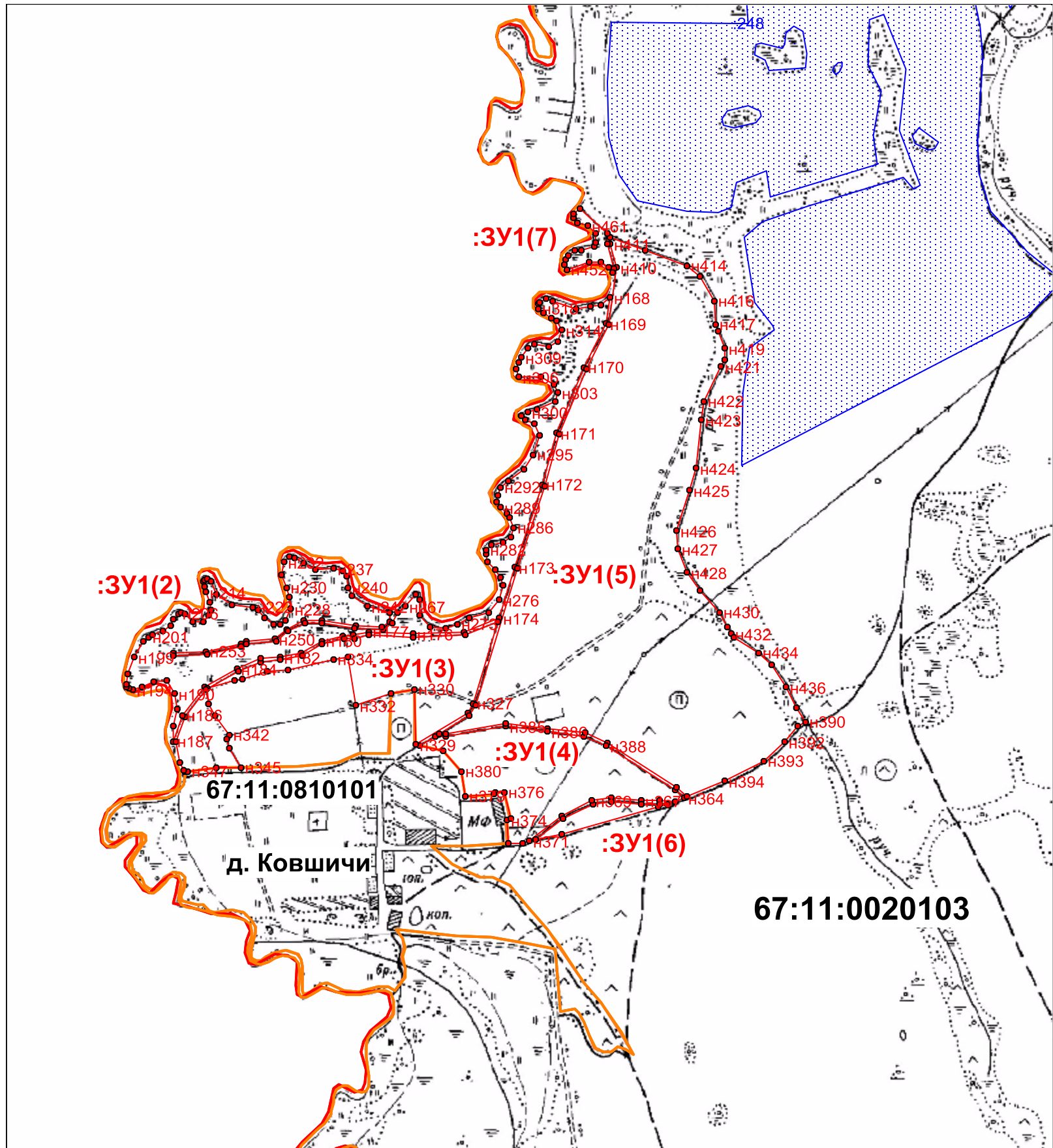


СХЕМА РАСПОЛОЖЕНИЯ
земельного участка на кадастровом плане (карте) территории

Расположение: Смоленская область, Краснинский район, Нейковское сельское поселение

Условный номер земельного участка :ЗУ1

Площадь земельного участка 3941238 кв.м



Масштаб: 1: 10000

Условные обозначения:

- граница земельного участка, установленная при проведении кадастровых работ
- граница земельного участка, установленная в соответствии с федеральным законодательством, включенная в ГКН и неизменяемая при проведении кадастровых работ
- 67:11:0020104 – обозначение кадастрового квартала
- :ЗУ1 – обозначение земельного участка
- н1 – обозначение характерной точки границы образуемого земельного участка
- – характерная точка земельного участка

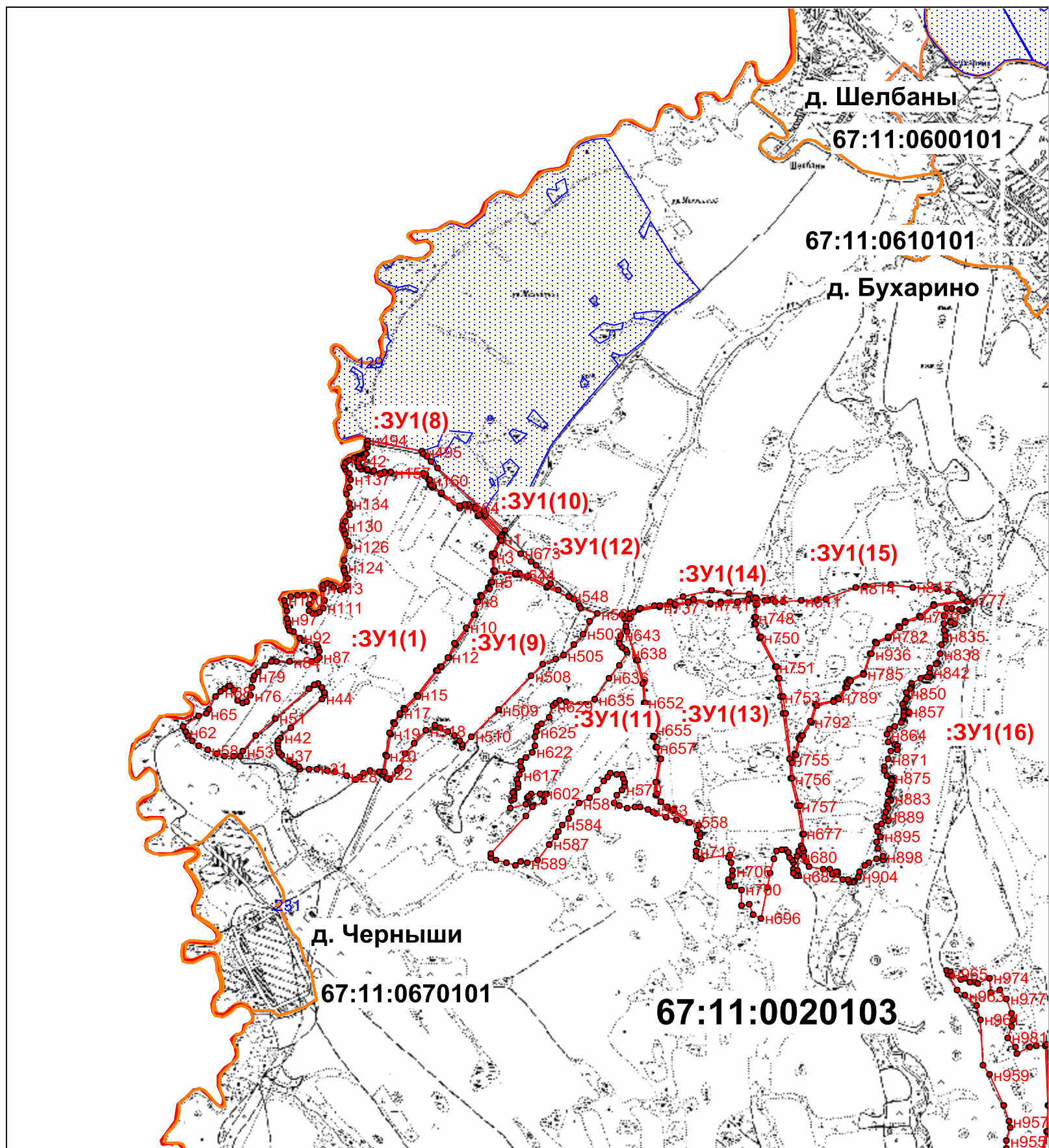
" Подготовлено "
Смоленский филиал ФГУП
«Ростехинвентаризация –
Федеральное БТИ»
Лицензия: МОГ 01969Г
«29» января 2004 г.
Пер. № 1027739346502

СХЕМА РАСПОЛОЖЕНИЯ
земельного участка на кадастровом плане (карте) территории

Расположение: Смоленская область, Краснинский район, Нейковское сельское поселение

Условный номер земельного участка :ЗУ1

Площадь земельного участка 3941238 кв.м



Масштаб: 1: 20000

Условные обозначения:

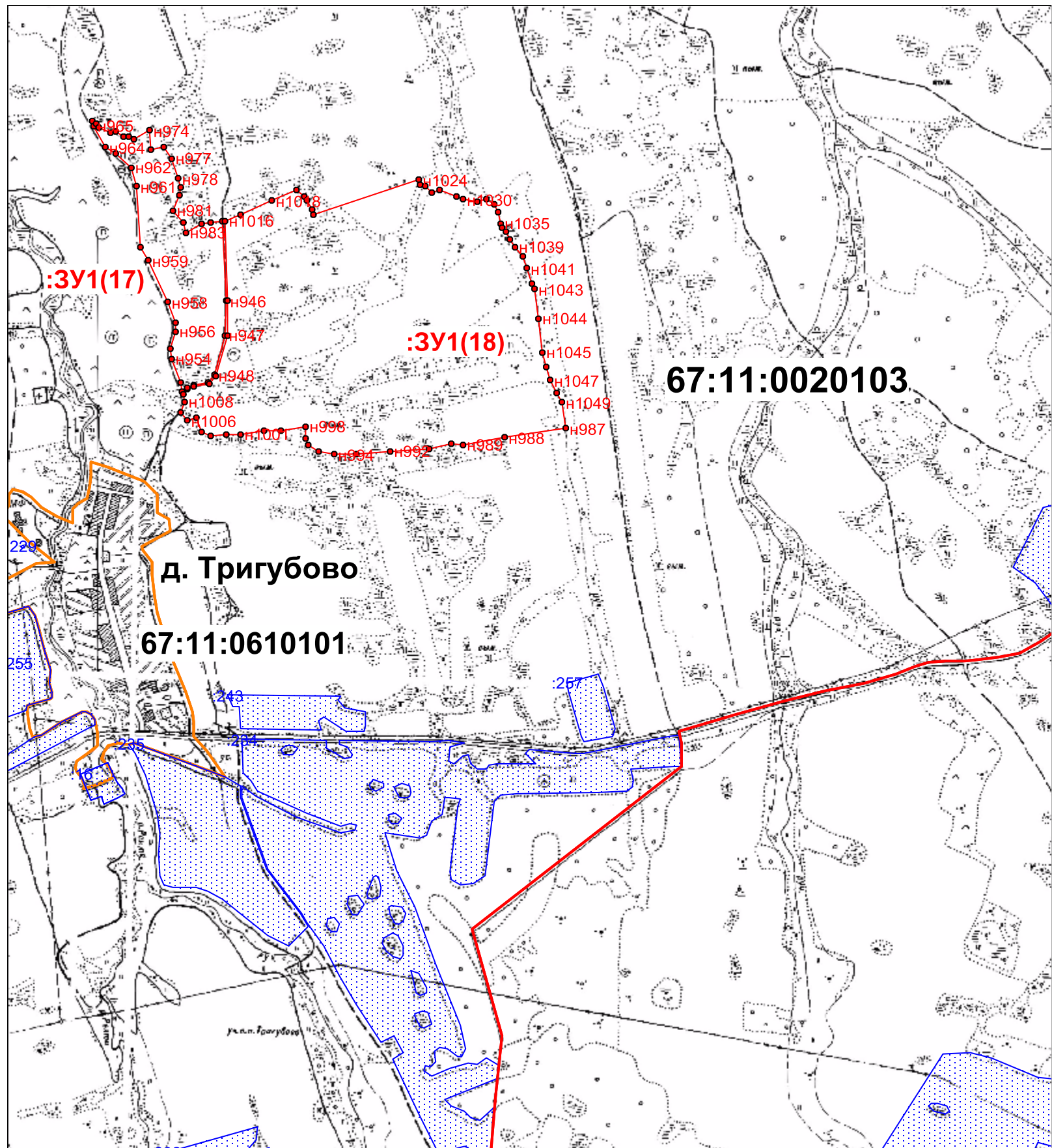
- граница земельного участка, установленная при проведении кадастровых работ
- граница земельного участка, установленная в соответствии с федеральным законодательством, включенная в ГКН и неизменяемая при проведении кадастровых работ
- 67:11:0020104 – обозначение кадастрового квартала
- :ЗУ1 – обозначение земельного участка
- н1 – обозначение характерной точки границы образуемого земельного участка
- – характерная точка земельного участка

СХЕМА РАСПОЛОЖЕНИЯ
земельного участка на кадастровом плане (карте) территории

Расположение: Смоленская область, Краснинский район, Нейковское сельское поселение

Условный номер земельного участка :ЗУ1

Площадь земельного участка 3941238 кв.м



Масштаб: 1: 15000

Условные обозначения:

- граница земельного участка, установленная при проведении кадастровых работ
- граница земельного участка, установленная в соответствии с федеральным законодательством, включенная в ГКН и неизменяемая при проведении кадастровых работ
- 67:11:0020104 – обозначение кадастрового квартала
- :ЗУ1 – обозначение земельного участка
- н1 – обозначение характерной точки границы образуемого земельного участка
- – характерная точка земельного участка