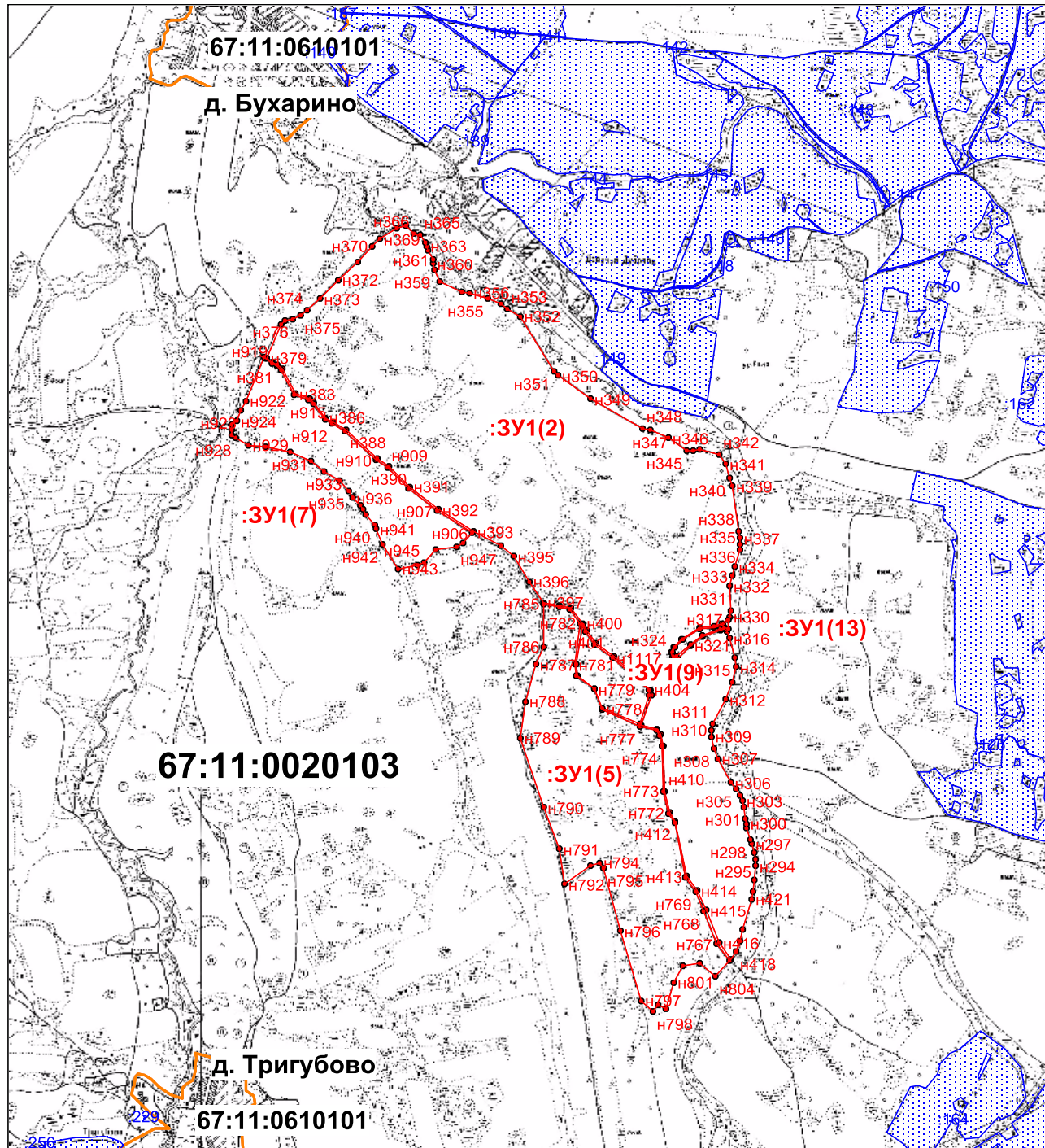


ПРОЕКТ МЕЖЕВАНИЯ
земельного участка на кадастровом плане (карте) территории

Расположение: Смоленская область, Краснинский район, Нейковское сельское поселение

Условный номер земельного участка :ЗУ1

Площадь земельного участка 6527454 кв.м



Масштаб: 1: 20000

Условные обозначения:

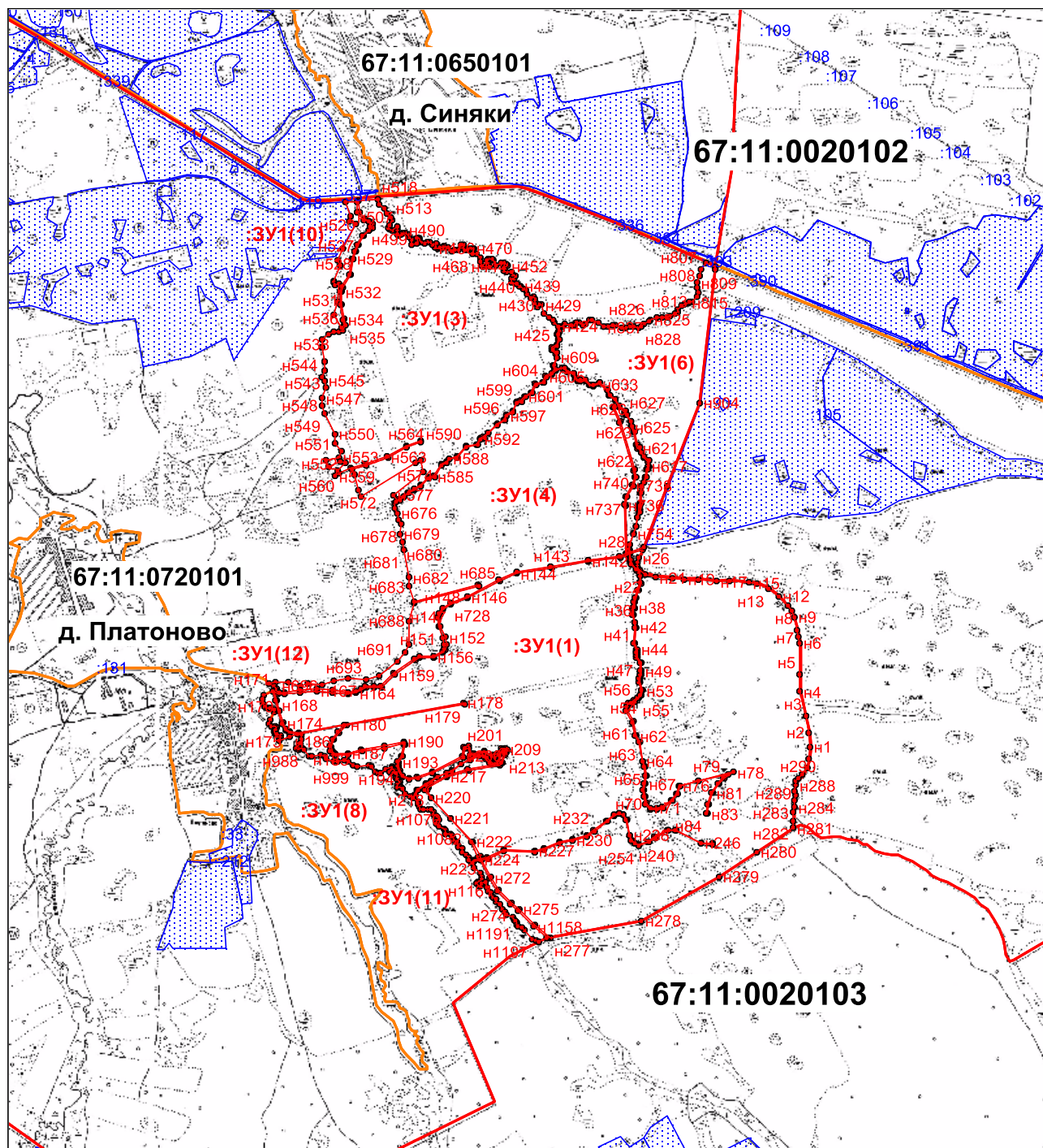
- граница земельного участка, установленная при проведении кадастровых работ
- граница земельного участка, установленная в соответствии с федеральным законодательством, включенная в ГКН и неизменяемая при проведении кадастровых работ
- 67:11:0020104 – обозначение кадастрового квартала
- :ЗУ1 – обозначение земельного участка
- n1 – обозначение характерной точки границы образуемого земельного участка
- – характерная точка земельного участка

ПРОЕКТ МЕЖЕВАНИЯ
земельного участка на кадастровом плане (карте) территории

Расположение: Смоленская область, Краснинский район, Нейковское сельское поселение

Условный номер земельного участка :ЗУ1

Площадь земельного участка 6527454 кв.м



Масштаб: 1: 20000

Условные обозначения:

- граница земельного участка, установленная при проведении кадастровых работ
- граница земельного участка, установленная в соответствии с федеральным законодательством, включенная в ГКН и неизменяемая при проведении кадастровых работ
- 67:11:0020104 – обозначение кадастрового квартала
- :ЗУ1 – обозначение земельного участка
- н1 – обозначение характерной точки границы образуемого земельного участка
- – характерная точка земельного участка