



АДМИНИСТРАЦИЯ МУНИЦИПАЛЬНОГО ОБРАЗОВАНИЯ  
«КРАСНИНСКИЙ РАЙОН» СМОЛЕНСКОЙ ОБЛАСТИ

ПОСТАНОВЛЕНИЕ

от 13.07.2023 № 240

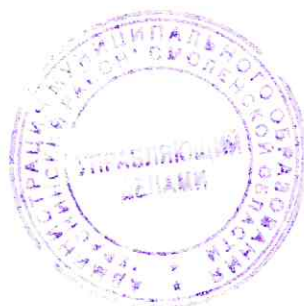
Об утверждении схемы расположения  
земельного участка на кадастровом  
плане территории

Руководствуясь статьей 11.10 39.11. Земельного кодекса Российской Федерации, постановлением Правительства Российской Федерации от 09 апреля 2022г. № 629 «Об особенностях регулирования земельных отношений в Российской Федерации», рассмотрев заявление ООО «Варечки» от 12.07.2023 года № б/н, Администрация муниципального образования «Краснинский район» Смоленской области

постановляет:

Утвердить схему расположения земельного участка на кадастровом плане территории, площадью 40000 кв.м., расположенного по адресу: Российская Федерация, Смоленская область, Краснинский район, Гусинское сельское поселение, севернее д. Варечки, кадастровый квартал 67:11:1120101, категория земель - земли сельскохозяйственного назначения, разрешенный вид использования - животноводство.

Глава муниципального образования  
«Краснинский район»  
Смоленской области



С.В.Архипенков

Схема расположения земельного участка или земельных участков на кадастровом плане территории

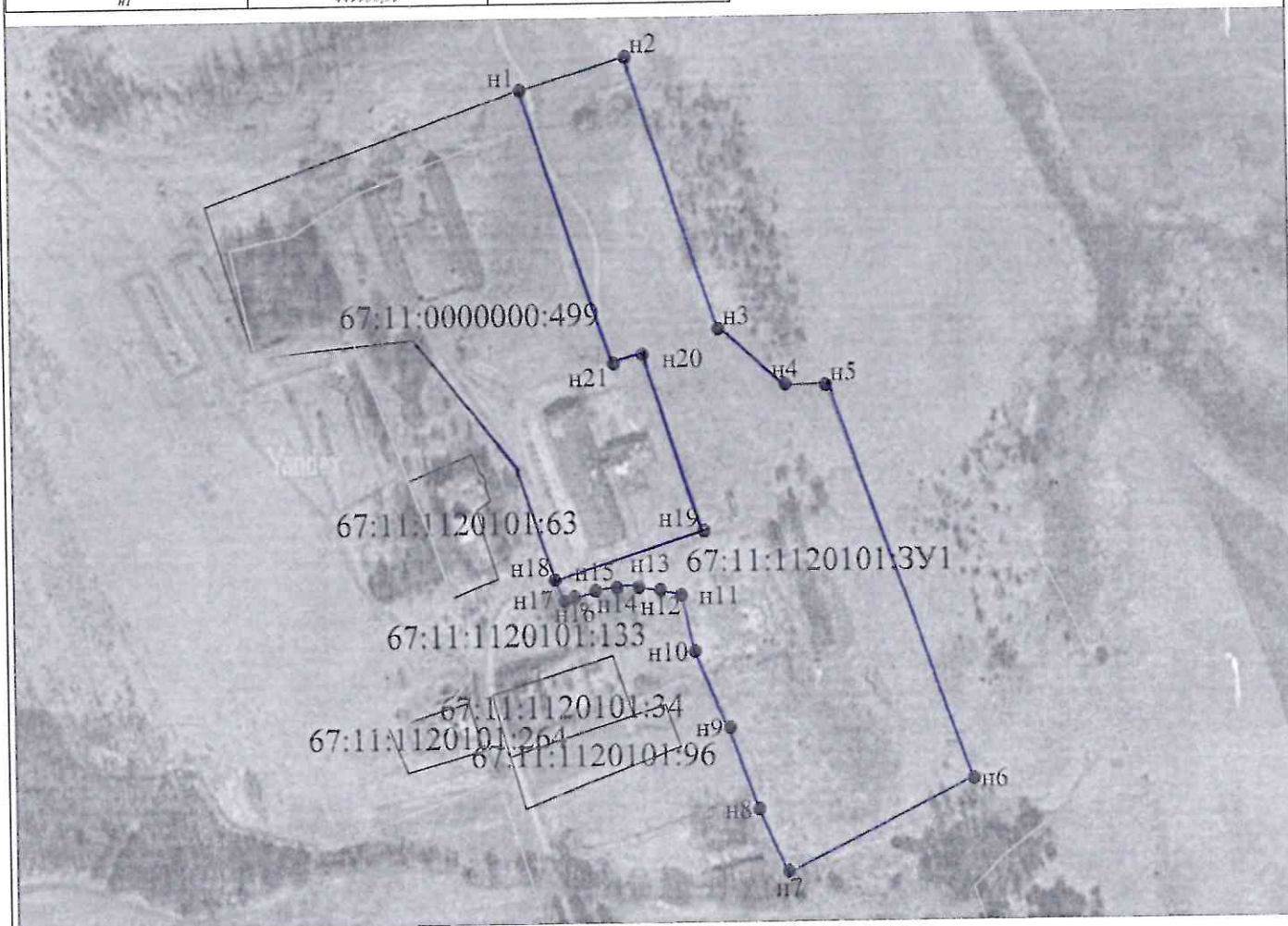
Условный номер земельного участка		
Площадь земельного участка <i>40000м<sup>2</sup></i>		
Обозначение характерных точек границы	Координаты, м	
	X	Y
1	2	3
n1	449955,33	1180357,34
n2	449972,73	1180415,51
n3	449823,57	1180464,45
n4	449792,20	1180500,93
n5	449791,54	1180523,27
n6	449573,77	1180602,73
n7	449524,53	1180499,26
n8	449558,06	1180483,38
n9	449603,78	1180468,00
n10	449645,56	1180449,48
n11	449676,42	1180442,32
n12	449679,51	1180430,79
n13	449681,92	1180418,95
n14	449680,95	1180407,01
n15	449679,27	1180395,19
n16	449676,04	1180383,70
n17	449672,68	1180378,27
n18	449665,62	1180373,08
n19	449712,44	1180455,29
n20	449809,59	1180422,79
n21	449804,56	1180407,00
n1	449955,33	1180357,34

Утверждена

*Постановлением Администрации МО «Краснинский район» Смоленской области*  
(наименование документа об утверждении, включая наименование органов государственной власти или органов местного самоуправления, принявших решение об утверждении схемы)

или подписавших соглашение о перераспределении земельных участков)

от *13.07.2023* № *270*



Условные обозначения:

Масштаб 1:5000

- n1 - характерная точка границы, сведения о которой позволяют однозначно определить её на местности
- - вновь образованная часть границы, сведения о которой достаточны для определения её местоположения
- - граница кадастрового деления
- :3У1 - обозначение земельного участка