



АДМИНИСТРАЦИЯ МУНИЦИПАЛЬНОГО ОБРАЗОВАНИЯ  
«КРАСНИНСКИЙ РАЙОН» СМОЛЕНСКОЙ ОБЛАСТИ

ПО С Т А Н О В Л Е Н И Е

от 02.04.2020 № 138

Об утверждении схемы расположения  
земельного участка на кадастровом  
плане территории

Руководствуясь статьями 11.10, 39.11 Земельного кодекса Российской Федерации, рассмотрев заявление ООО «ГЕОЛИДЕР» от 12.02.2020 года №45, Администрация муниципального образования «Краснинский район» Смоленской области  
постановляет:

Утвердить схему расположения земельного участка на кадастровом плане территории, площадью 50144 кв.м., расположенного по адресу: Российская Федерация, Смоленская область, Краснинский район, Гусинское сельское поселение, восточнее д. Гусино, кадастровый квартал 67:11:0020101, категория земель - сельскохозяйственные угодья, разрешенный вид использования - выпас сельскохозяйственных животных.

Глава муниципального образования  
«Краснинский район»  
Смоленской области



**С.В. Архипенков**



Утверждена  
ПОСТАНОВЛЕНИЕМ АДМИНИСТРАЦИИ  
(наименование документа об утверждении, включая наименование  
И.С. КРАСНИНСКАЯ ДАИДИ  
органов государственной власти или органов местного  
СМОЛЕНСКИЙ ОБЛАСТНОЙ  
самоуправления, принявших решение об утверждении схемы

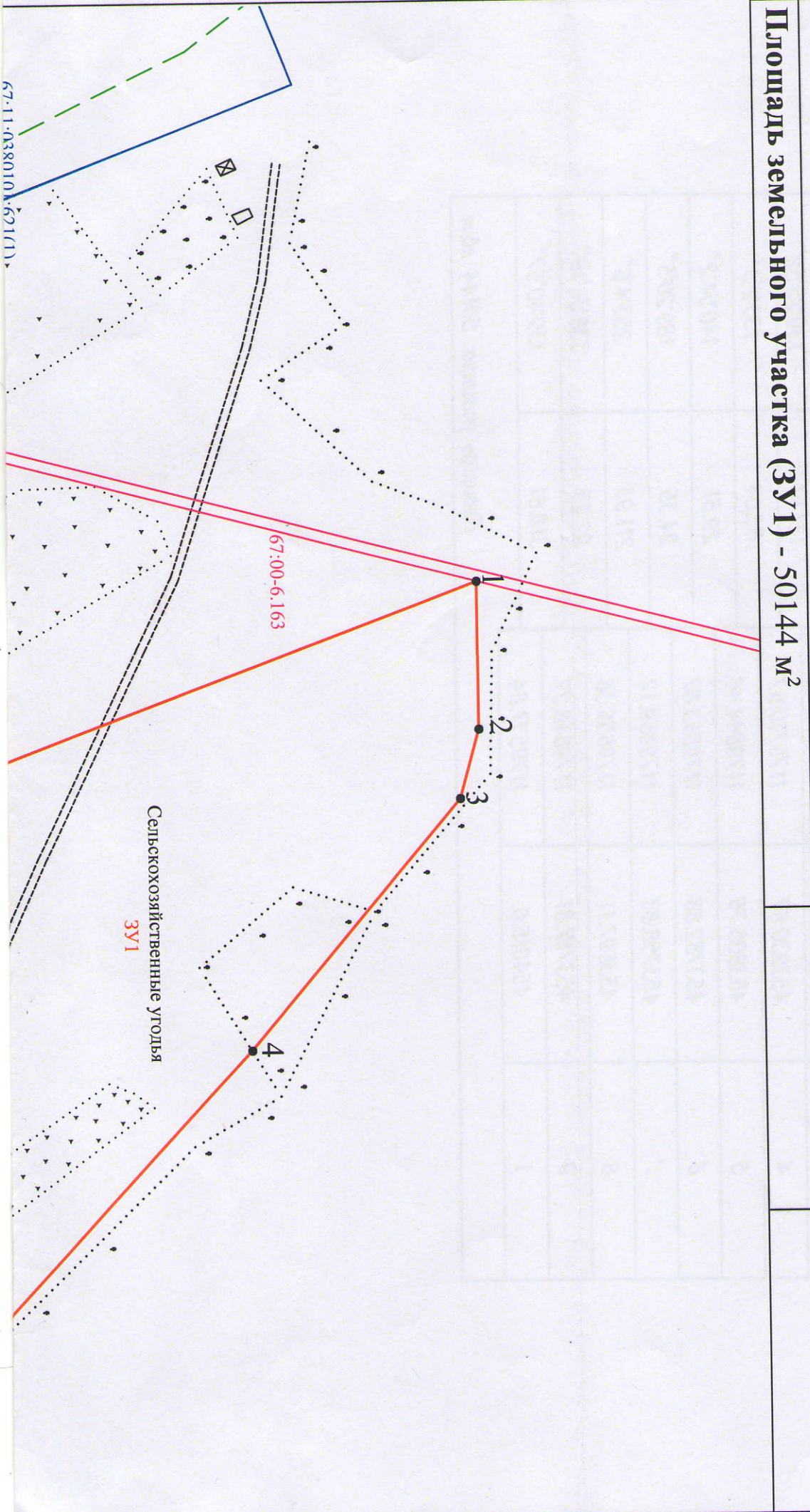
или подписавших соглашение о перераспределении земельных участков)

от 02.04.2020 N 138

Схема расположения земельного участка или земельных участков на кадастровом плане территории

Условный номер земельного участка \_\_\_\_\_

**Площадь земельного участка (ЗУ1) - 50144 м<sup>2</sup>**







67:11:0020101

Условные обозначения:

- :156 - границы земельных участков, сведения о которых содержатся в ГКН
- контура зданий, сооружений, объектов незавершенного строительства, сведения о которых содержатся в ГКН

- 67:00-6.163 - Охранная зона газопровода-отвода и газораспределительной станции г.Ярцево в границах Духовщинского и Ярцевского районов Смоленской области

- 67:11:0020101 - границы кадастрового квартала
- границы образуемого земельного участка (ЗУ1)

Масштаб 1:2000

- :ЗМ - обозначение образуемого земельного участка
- 1 - обозначение характерных точек границ участка

Координаты ЗУ1 приведены на обороте



## Координаты участка ЗУ1

Номер точки	X	Y	Длина стороны, м.	Дирекционный угол
1	454016.6	1179537.64	54.89	89°51'14"
2	454016.74	1179592.53	26.56	105°43'34"
3	454009.54	1179618.1	121.61	130°25'52"
4	453930.67	1179710.67	183.04	133°2'3"
5	453805.76	1179844.46	29.51	140°54'2"
6	453782.86	1179863.07	24.35	189°20'5"
7	453758.83	1179859.12	211.93	253°4'6"
8	453697.11	1179656.38	22.23	338°36'19"
9	453717.81	1179648.27	318.61	339°40'57"
1	454016.6	1179537.64		

Площадь участка: 50144 кв. м.