



АДМИНИСТРАЦИЯ МУНИЦИПАЛЬНОГО ОБРАЗОВАНИЯ
«КРАСНИНСКИЙ РАЙОН» СМОЛЕНСКОЙ ОБЛАСТИ

ПОСТАНОВЛЕНИЕ

от 29.04.2022 № 212

Об утверждении схемы расположения
земельного участка на кадастровом
плане территории

Руководствуясь статьями 11.10, 39.11. Земельного кодекса Российской Федерации, рассмотрев заявление ООО «ГЕОЛИДЕР» от 28.04.2022 года № 75, Администрация муниципального образования «Краснинский район» Смоленской области

постановляет:

Утвердить схему расположения земельного участка на кадастровом плане территории, площадью 697 кв.м., расположенного по адресу: Российская Федерация, Смоленская область, Краснинский район, Гусинское сельское поселение, д. Гусино, ул. Молодежная, кадастровые кварталы 67:11:0020101; 67:11:0380104, категория земель- земли населенных пунктов, территориальная зона СХ2 - зона сельскохозяйственных угодий, разрешенный вид использования - ведение личного подсобного хозяйства на полевых участках (производство сельскохозяйственной продукции без права возведения объектов капитального строительства) .

Глава муниципального образования
«Краснинский район»
Смоленской области



С.В. Архипенков

Утверждена
Постановлением Администрации
 (наименование документа об утверждении, включая наименование
МО. КРАСНИНСКИЙ РАЙОН
 органов государственной власти или органов местного
Смоленской области
 самоуправления, принявших решение об утверждении схемы

или подписавших соглашение о перераспределении земельных участков)

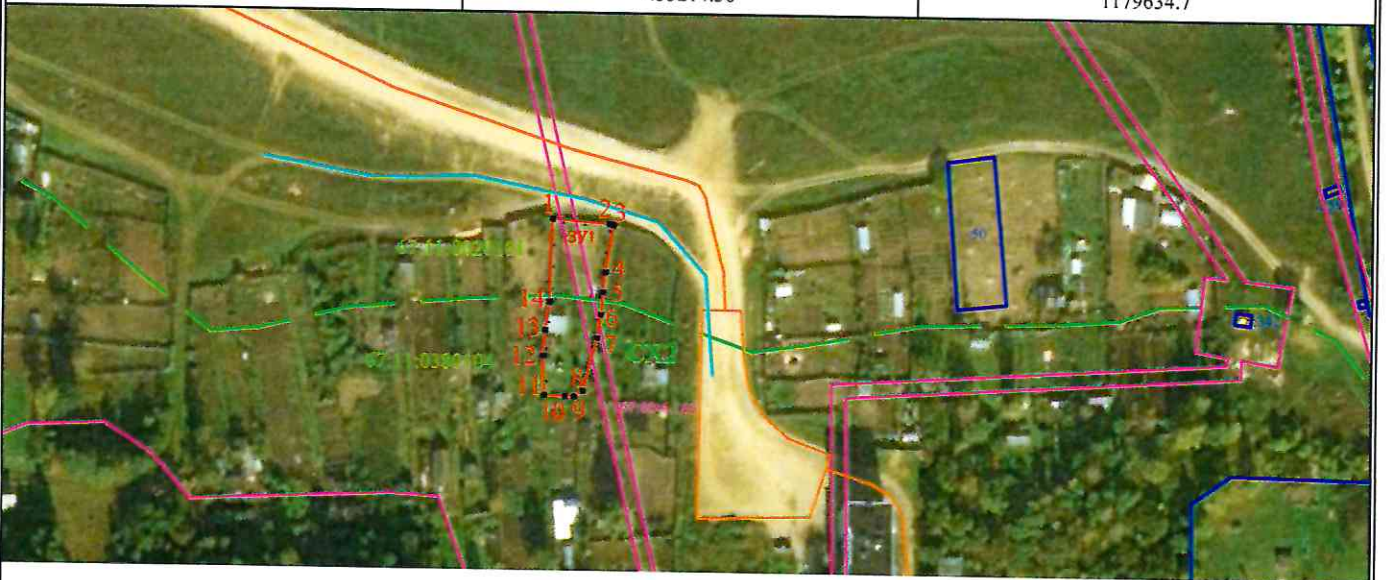
от 29.04.2022 № 212

Схема расположения земельного участка или земельных участков на кадастровом плане территории

Условный номер земельного участка _____

Площадь земельного участка 697 м²

Обозначение характерных точек границ	Система координат: МСК-67, зона 1	
	Координаты, м	
	X	Y
1	455237.23	1179635.41
2	455236	1179651.08
3	455235.72	1179652.38
4	455222.66	1179650.21
5	455217.16	1179649.58
6	455210.94	1179649.05
7	455204.57	1179648.16
8	455190.01	1179644.23
9	455188.29	1179641.8
10	455188.33	1179639.31
11	455188.64	1179633.5
12	455199.55	1179633.1
13	455206.55	1179633.58
14	455214.36	1179634.7



Условные обозначения:

Масштаб 1:2000

- границы земельных участков, сведения о которых содержатся в ГКН
- контура зданий, сооружений, объектов незавершенного строительства, сведения о которых содержатся в ГКН
- 67-00-6.163 - граница охранной зоны
- обозначение доступа к участку
- границы кадастрового квартала
- граница образуемого земельного участка (ЗУ1)
- :ЗУ1 - обозначение образуемого земельного участка
- 1 - обозначение характерных точек границ
- СХ - зона сельскохозяйственных угодий