



АДМИНИСТРАЦИЯ МУНИЦИПАЛЬНОГО ОБРАЗОВАНИЯ
«КРАСНИНСКИЙ РАЙОН» СМОЛЕНСКОЙ ОБЛАСТИ

ПО С Т А Н О В Л Е Н И Е

от 12.07.2021 № 297

Об утверждении схемы расположения
земельного участка на кадастровом
плане территории

Руководствуясь статьями 11.10, 39.11 Земельного кодекса Российской Федерации, рассмотрев заявление ООО «ГЕОЛИДЕР» от 07.07.2021 года № 174, Администрация муниципального образования «Краснинский район» Смоленской области
постановляет:

Утвердить схему расположения земельного участка на кадастровом плане территории, площадью 267 кв.м., расположенного по адресу: Российская Федерация, Смоленская область, Краснинский район, Гусинское сельское поселение, д.Гусино, ул. Строителей, кадастровый квартал 67:11:0380101, категория земель – земли населенных пунктов, территориальная зона Ж1 – зона индивидуальной застройки, разрешенный вид использования – для ведения личного подсобного хозяйства (приусадебный земельный участок).

Глава муниципального образования
«Краснинский район»
Смоленской области



С.В.Архипенков

Утверждена

постановлением Администрации
 (наименование документа об утверждении, включая наименование
МО. КРАСНИНСКИЙ РАЙОН
 органов государственной власти или органов местного
Смоленской области
 самоуправления, принявших решение об утверждении схемы

или подписавших соглашение о перераспределении земельных участко

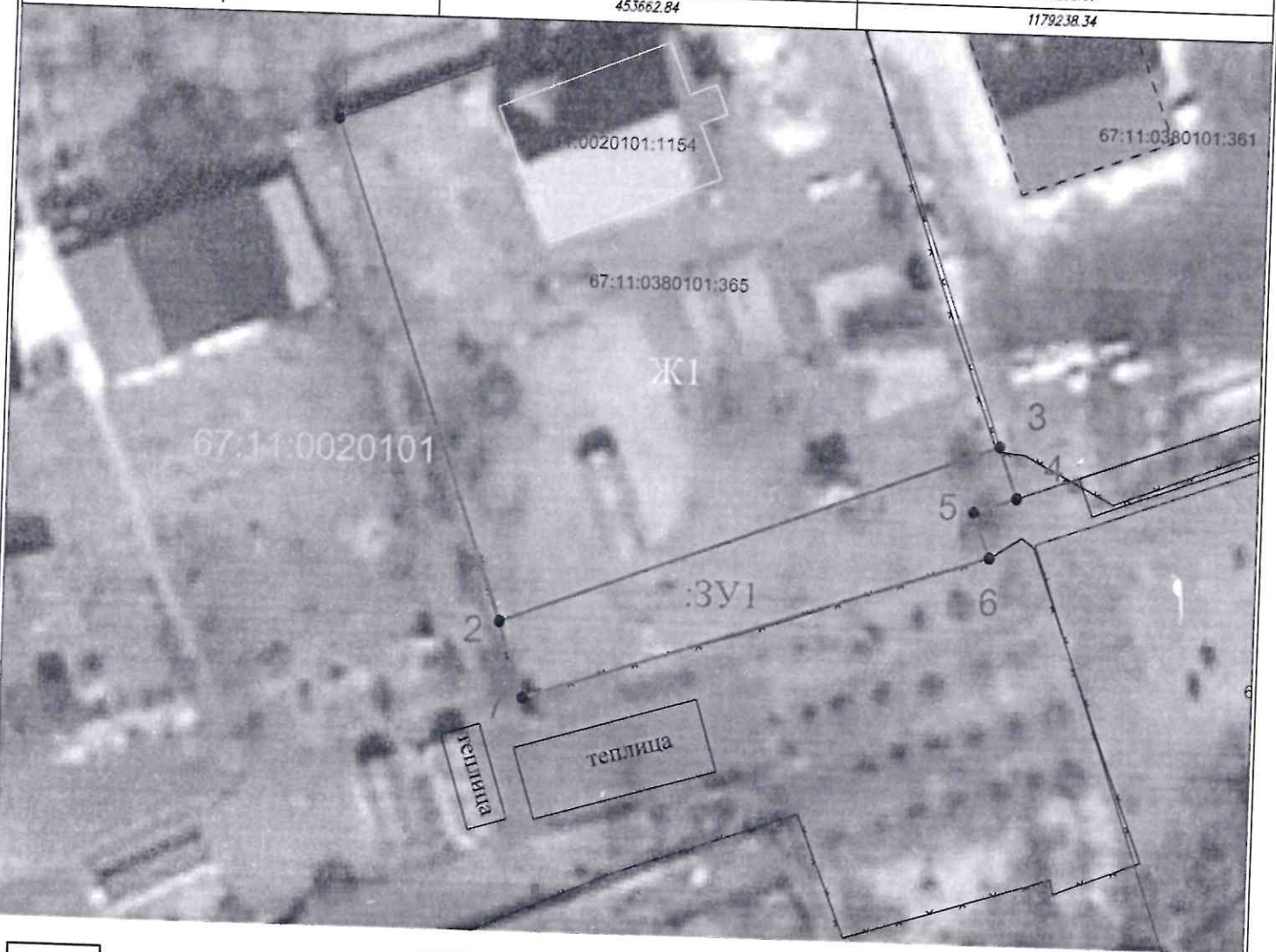
от 12.07.2021 N 297

Схема расположения земельного участка или земельных участков на кадастровом плане территории

Условный номер земельного участка _____

Площадь земельного участка 267 м²

Обозначение характерных точек границ	Координаты, МСК-67 (зона 1)	
	X	Y
1	2	3
1	453662.84	1179238.34
2	453625.17	1179251.75
3	453639.45	1179289.22
4	453635.58	1179290.61
5	453634.47	1179287.37
6	453631.05	1179288.66
7	453619.48	1179253.67
1	453662.84	1179238.34



- :158 - границы земельных участков, сведения о которых содержатся в ГКН
- :427 - контура зданий, сооружений, объектов незавершенного строительства, сведения о которых содержатся в ГКН
- 67.11.0380101.361 - границы кадастрового квартала
- Ж1 - обозначение территориальной зоны
- 67.11.2.6 - охранные зоны
- ¹ - обозначение характерных точек границ
- 67:11:0380101:365 - границы образуемого земельного участка

Масштаб 1:500