



Арх.

**АДМИНИСТРАЦИЯ МУНИЦИПАЛЬНОГО ОБРАЗОВАНИЯ
«КРАСНИНСКИЙ РАЙОН» СМОЛЕНСКОЙ ОБЛАСТИ**

ПО С Т А Н О В Л Е Н И Е

от 21.06.2018 № 350

**Об утверждении схемы расположения
земельного участка на кадастровом
плане территории**

Руководствуясь статьей 11.10 Земельного кодекса Российской Федерации, рассмотрев заявление ООО «Газпромнефть - корпоративные продажи» от 14.06.2018 года № 03.2/513, Администрация муниципального образования «Краснинский район» Смоленской области

постановляет:

1. Утвердить схему расположения земельного участка на кадастровом плане территории, площадью 215 кв.м., расположенного по адресу: Российская Федерация, Смоленская область, Краснинский район, Гусинское сельское поселение, примыкающий с северной стороны к черте д. Зюзьки, кадастровый квартал 67:11:0000000, категория земель – земли сельскохозяйственного назначения, территориальная зона СХ-2 – зона сельскохозяйственных угодий, разрешенный вид использования – для организации съезда с автомобильной дороги местного значения.

2. По результатам оформления земельного участка провести мероприятия по переводу категории земельного участка и наименования вида разрешенного использования земельного участка.

3. Постановление Администрации муниципального образования «Краснинский район» Смоленской области «Об утверждении схемы расположения земельного участка на кадастровом плане территории» от 15.05.2018 года № 258 считать утратившим силу.

**Исполняющий полномочия
Главы муниципального образования
«Краснинский район»
Смоленской области**



В.Н. Попков

Схема расположения

земельного участка или земельных участков на кадастровом плане территории

Условный номер земельного участка: **ЗУ1**

Площадь земельного участка: **215 м²**

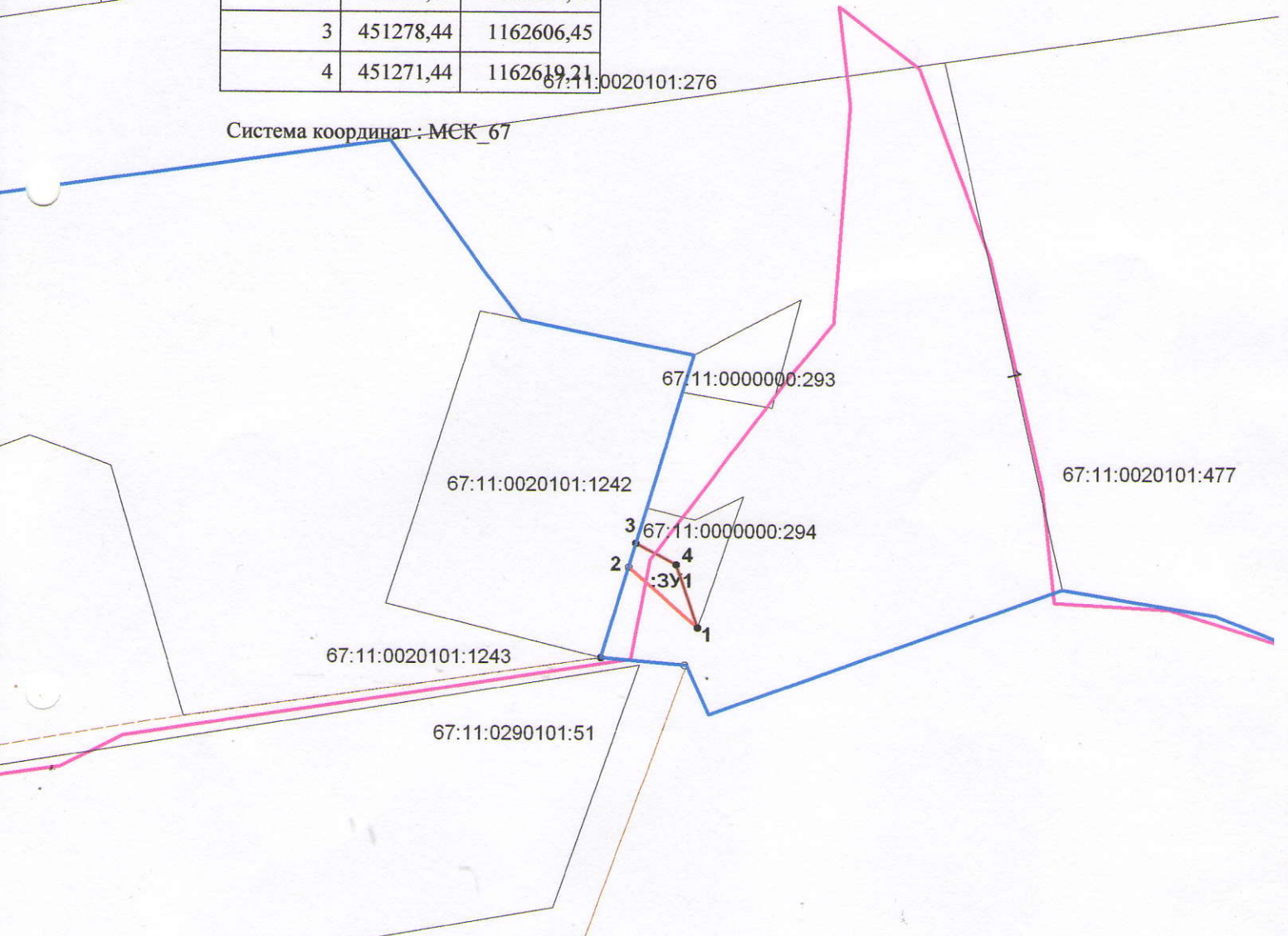
УТВЕРЖДЕНА:

Постановлением администрации МО
«Краснинский район» Смоленской области
от « 21 » 06 2018 г. № 350



Обозначение характерных точек границы	Координаты, м	
	X	Y
1	451251,16	1162626,18
2	451270,57	1162604,10
3	451278,44	1162606,45
4	451271,44	1162619,21

Система координат : МСК_67



Масштаб 1 : 2000

Условные обозначения:

67:11:0020101:1242 - кадастровый номер земельного участка, сведения о границах которого имеются в ГКН

— - граница образуемого земельного участка

— - граница земельного участка, сведения о которой имеются в ГЗК

— - граница населенного пункта, сведения о которой имеются в ГЗК

— - граница кадастрового квартала, сведения о которой имеются в ГЗК

- - - - граница охранной зоны, сведения о которой имеются в ГЗК

○ 3 - обозначение характерной точки границы образуемого участка

● 1 - обозначение характерной точки границы образуемого земельного участка, включенная в ГКН