



АДМИНИСТРАЦИЯ МУНИЦИПАЛЬНОГО ОБРАЗОВАНИЯ  
«КРАСНИНСКИЙ РАЙОН» СМОЛЕНСКОЙ ОБЛАСТИ

ПО С Т А Н О В Л Е Н И Е

от 05.10.2023 № 362

Об утверждении схемы  
расположения земельного участка на  
кадастровом плане территории

В соответствии со ст. 11.10 Земельного кодекса Российской Федерации, Федеральным законом от 25.10.2001 № 137-ФЗ «О введении в действие Земельного кодекса Российской Федерации», приказом Федеральной службы государственной регистрации, кадастра и картографии от 19.04.2022 № П/0148 «Об утверждении требований к подготовке схемы расположения земельного участка или земельных участков на кадастровом плане территории и формату схемы расположения земельного участка или земельных участков на кадастровом плане территории при подготовке схемы расположения земельного участка или земельных участков на кадастровом плане территории в форме электронного документа, формы схемы расположения земельного участка или земельных участков на кадастровом плане территории, подготовка которой осуществляется в форме документа на бумажном носителе», на основании заявления Шинкаревой Ю.А. от 04.10.2023 года, № б/н, Администрация муниципального образования «Краснинский район» Смоленской области

постановляет:

1. Утвердить схему расположения земельного участка на кадастровом плане территории площадью 1656 кв.м., расположенного по адресу: Российская Федерация, Смоленская область, Краснинский район, Гусинское сельское поселение, д. Черныш, ул. Школьная, №2, кадастровый квартал 67:11:0370101, категория земель - земли населенных пунктов, территориальная зона ОД1- зона административно-делового, досугово и социально-бытового назначения, разрешенный вид использования- магазины.

2. Срок действия настоящего постановления составляет 2 года.

И.о.Главы муниципального образования  
«Краснинский район»  
Смоленской области



А.В. Герасимов

Утверждена

Постановлением Администрации

(наименование документа об утверждении, включая наименование)

МО «Краснинский район»

орган государственной власти или орган местного самоуправления

Смоленской области

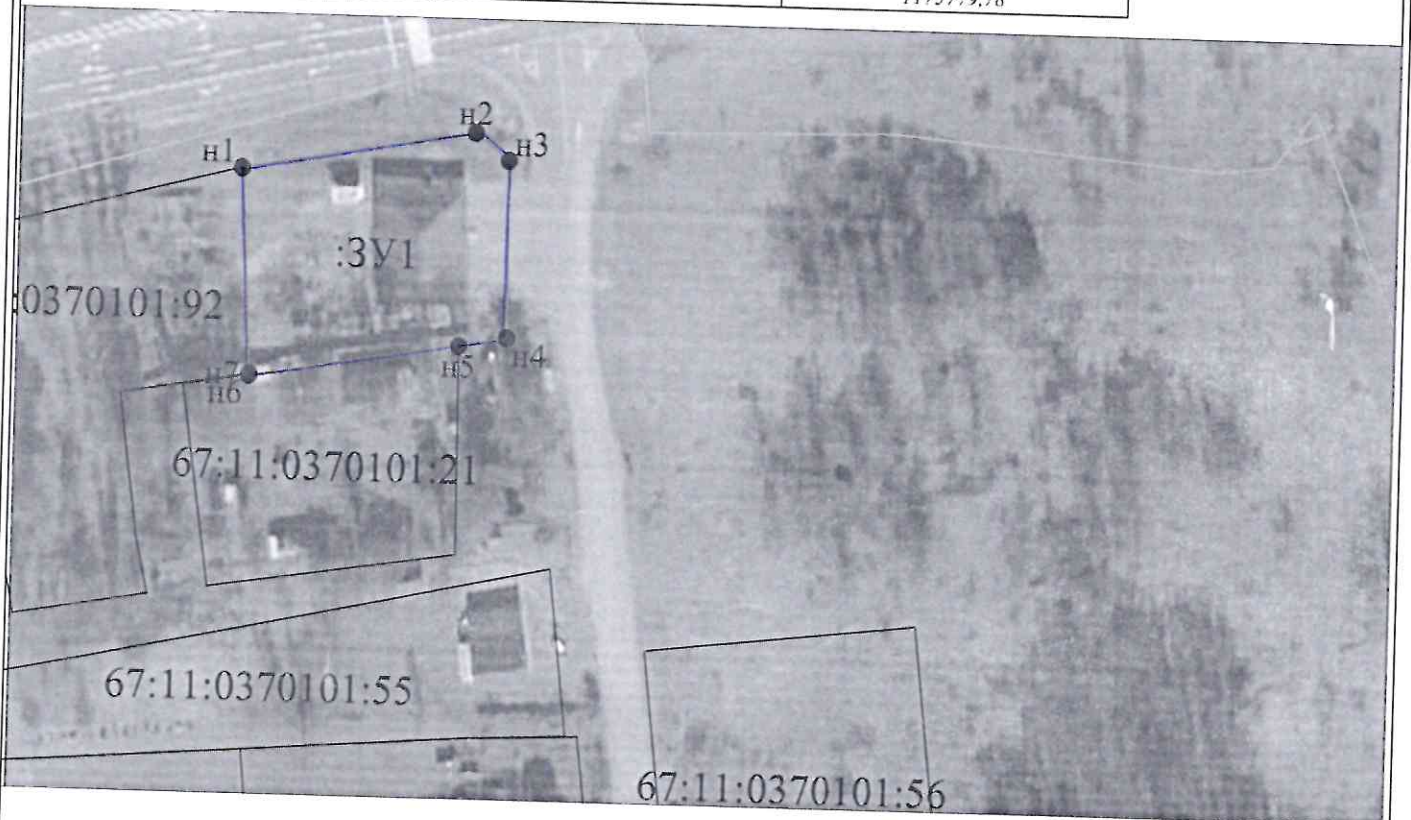
самостоятельно, принявшим решение об утверждении схемы

или подписавшим соглашение о перераспределении земельных участков)

от 05.10.2023 № 362

Схема расположения земельного участка или земельных участков на кадастровом плане территории

Условный номер земельного участка		
Площадь земельного участка $1656 \text{ м}^2$		
Обозначение характерных точек границы	Координаты, м	
	X	Y
1	2	3
n1	454899,02	1175779,78
n2	454906,19	1175820,64
n3	454901,51	1175826,57
n4	454870,78	1175826,84
n5	454869,21	1175818,49
n6	454863,19	1175781,71
n7	454863,46	1175781,69
n1	454899,02	1175779,78



Условные обозначения:

Масштаб 1:2000

- n1 - характерная точка границы, сведения о которой позволяют однозначно определить её на местности
- - вновь образованная часть границы, сведения о которой достаточны для определения её местоположения
- - граница кадастрового деления
- :3У1 - обозначение земельного участка