



АДМИНИСТРАЦИЯ МУНИЦИПАЛЬНОГО ОБРАЗОВАНИЯ
«КРАСНИНСКИЙ РАЙОН» СМОЛЕНСКОЙ ОБЛАСТИ

ПОСТАНОВЛЕНИЕ

от 15.08.2022 № 389

Об утверждении схемы расположения
земельного участка на кадастровом
плане территории

Руководствуясь статьями 11.10, 39.11. Земельного кодекса Российской Федерации, рассмотрев заявление Илларионова М.В. от 03.08.2022 года № 28, Администрация муниципального образования «Краснинский район» Смоленской области

постановляет:

Утвердить схему расположения земельного участка на кадастровом плане территории, площадью 436 кв.м., расположенного по адресу: Российская Федерация, Смоленская область, Краснинский район, Гусинское сельское поселение, д. Гусино, в районе ул. Молодежной, кадастровый квартал 67:11:0020101, категория земель - земли населенных пунктов, территориальная зона СХ2 - зона сельскохозяйственных угодий, разрешенный вид использования - для ведения личного подсобного хозяйства на полевых участках - производство сельскохозяйственной продукции без права возведения объектов капитального строительства.

Глава муниципального образования
«Краснинский район»
Смоленской области



С.В. Архипенков

Утверждена

Постановлением Администрации
(наименование документа об утверждении, включая наименование)

МО. КРАСНИНСКИЙ РАЙОН
органов государственной власти или органов местного

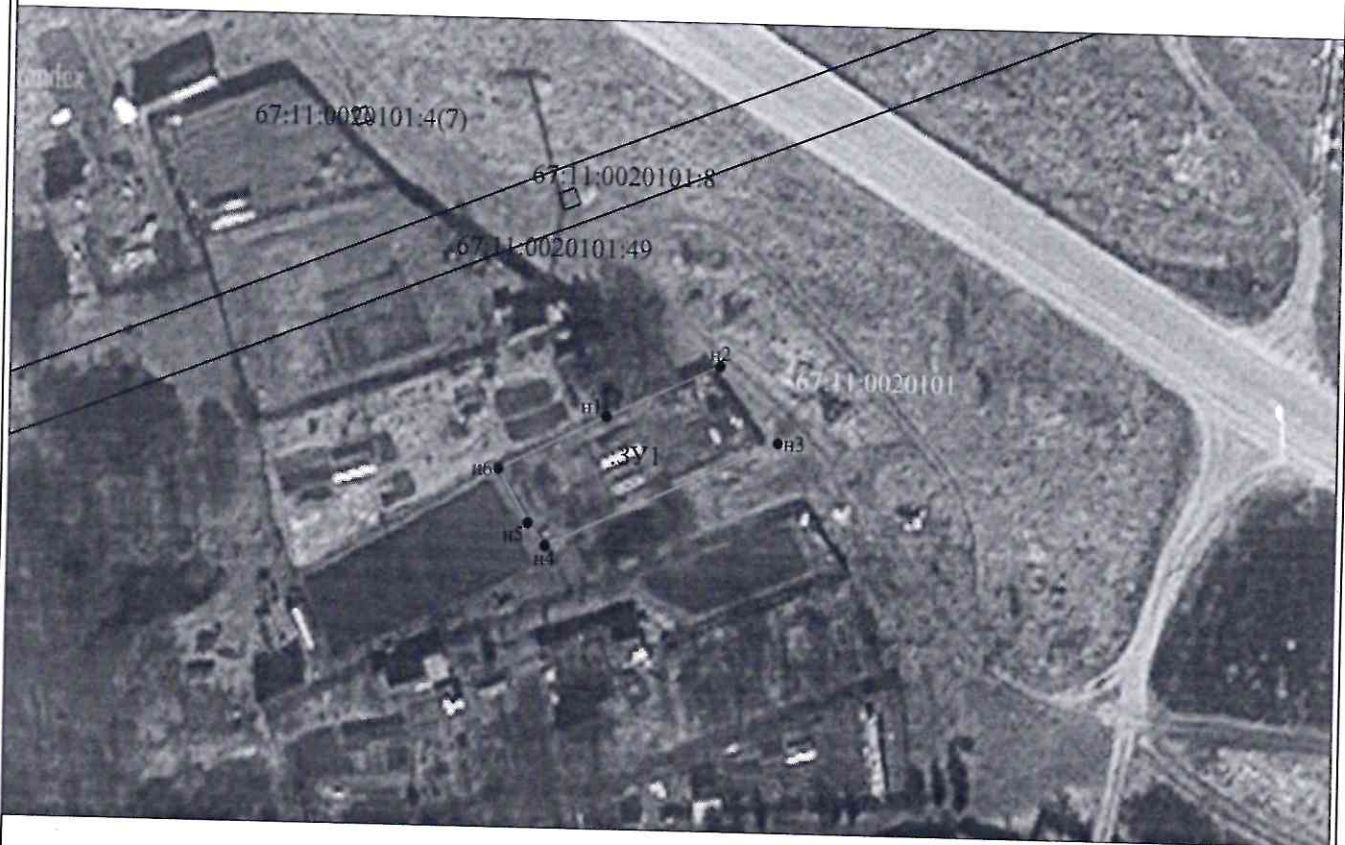
Смоленской области
самоуправления, принявших решение об утверждении схемы

или подписавших соглашение о перераспределении земельных участков)

от *15.08 2022* № *389*

Схема расположения земельного участка или земельных участков на кадастровом плане территории

Условный номер земельного участка		
Площадь земельного участка <i>436м²</i>		
Обозначение характерных точек границы	Координаты, м	
	X	Y
1	2	3
<i>n1</i>	<i>455378,03</i>	<i>1179301,12</i>
<i>n2</i>	<i>455385,32</i>	<i>1179316,60</i>
<i>n3</i>	<i>455374,95</i>	<i>1179324,63</i>
<i>n4</i>	<i>455360,18</i>	<i>1179293,01</i>
<i>n5</i>	<i>455363,22</i>	<i>1179290,63</i>
<i>n6</i>	<i>455370,63</i>	<i>1179286,40</i>
<i>n1</i>	<i>455378,03</i>	<i>1179301,12</i>



Условные обозначения:

Масштаб 1:1000

- *n1* - характерная точка границы, сведения о которой позволяют однозначно определить её на местности
- - вновь образованная часть границы, сведения о которой достаточны для определения её местоположения
- - граница кадастрового деления
- :ЗУ1 - обозначение земельного участка