



арх

АДМИНИСТРАЦИЯ МУНИЦИПАЛЬНОГО ОБРАЗОВАНИЯ
«КРАСНИНСКИЙ РАЙОН» СМОЛЕНСКОЙ ОБЛАСТИ

ПОСТАНОВЛЕНИЕ

от 19.12.2019 № 450

О внесении изменений в постановление
Администрации муниципального
образования «Краснинский район»
Смоленской области от 30.09.2019 года
№ 320

В связи с допущенной ошибкой, Администрация муниципального образования «Краснинский район» Смоленской области постановляет:

Внести изменения в постановление Администрации муниципального образования «Краснинский район» Смоленской области от 30.09.2019 года № 320 «Об утверждении схемы расположения земельного участка на кадастровом плане территории», изложив постановляющую часть в следующей редакции:

«Утвердить схему расположения земельного участка на кадастровом плане территории, площадью 66 кв.м., расположенного по адресу: Российская Федерация, Смоленская область, Краснинский район, Гусинское сельское поселение, д. Гусино, кадастровый квартал 67:11:0380104, категория земель - земли населенных пунктов, территориальная зона П1 - производственная зона, разрешенный вид использования - АТС, небольшие котельные, КНС, РП, ТП, ГРП.».

Глава муниципального образования
«Краснинский район»
Смоленской области



С.В. Архипенков

Утверждена

Постановлением Администрации

(наименование документа об утверждении, включая наименование

МО «Краснинский район»

органов государственной власти или органов местного

Смоленской области

самоуправления, принявших решение об утверждении схемы

или подписавших соглашение о перераспределении земельных участков)

от 19.12.2019

№ 450

Схема расположения земельного участка или земельных участков
на кадастровом плане территории

Условный номер земельного участка

Площадь земельного участка 66 м²

Обозначение характерных точек границ	Координаты, м	
	X	Y
1	2	3
1	454990.13	1179785.04
2	454978.83	1179784.87
3	454978.90	1179778.97
4	454990.23	1179779.20
1	454990.13	1179785.04

Масштаб 1:1000

Условные обозначения

Схема расположения части границы, принадлежащей к ГРН сведения о которой
доступны для предоставления ее местоположения

- Часть обозначенной части границы, сведения о которой доступны для
предоставления ее местоположения

- Характерная точка границы, сведения о которой доступны для
предоставления ее местоположения

- Обозначение местной характерной точки

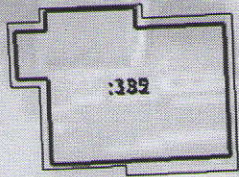
- Границы участка

- Границы зон с особыми условиями

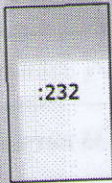
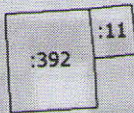
11.03.2019 - Номер кадастрового квартала

12 - Обозначение территориальной зоны

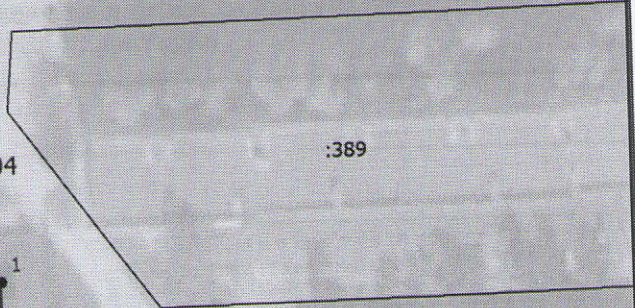
Схема расположения земельного участка или земельных участков на кадастровом плане территории



:388



67:11:0380104


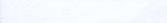






П2



Масштаб 1:1000

Условные обозначения

-  - Существующая часть границы, имеющиеся в ЕГРН сведения о которой достаточны для определения ее местоположения
-  - Вновь образованная часть границы, сведения о которой достаточны для определения ее местоположения
-  - Характерная точка границы, сведения о которой позволяют однозначно определить ее положение на местности
-  - Обозначение новой характерной точки
-  - Граница здания
-  - Граница зоны с особыми условиями
- 67:11:0380104 - Номер кадастрового квартала
- П2 - Обозначение территориальной зоны