



АДМИНИСТРАЦИЯ МУНИЦИПАЛЬНОГО ОБРАЗОВАНИЯ
«КРАСНИНСКИЙ РАЙОН» СМОЛЕНСКОЙ ОБЛАСТИ

ПОСТАНОВЛЕНИЕ

от 03.10.2022 № 452

Об утверждении схемы расположения земельного участка на кадастровом плане территории, образуемого в результате перераспределения земель, находящихся в государственной собственности и земельного участка, находящегося в частной собственности

Руководствуясь ст. 11.2., ст.11.7., ст.39.28., ст.39.21. Земельного кодекса Российской Федерации, Федеральным законом от 25.10.2001 года № 136-ФЗ «О введении в действие Земельного кодекса Российской Федерации», рассмотрев заявление Исаковой Е.Н. от 30.09.2022г., б/н, Администрация муниципального образования «Краснинский район» Смоленской области постановляет:

Утвердить схему расположения земельного участка на кадастровом плане территории, площадью 1814 кв.м., расположенного по адресу: Российская Федерация, Смоленская область, Краснинский район, Гусинское сельское поселение, д. Гусино, ул. Строителей № 1, кадастровый квартал 67:11:0380101, категория земель - земли населенных пунктов, территориальная зона Ж1 - зона индивидуальной застройки, разрешенный вид использования - для ведения личного подсобного хозяйства (приусадебный земельный участок), образуемого в результате перераспределения земельного участка с кадастровым номером 67:11:0380101:26, принадлежащего на праве собственности Исаковой Елене Николаевне, площадью 1203 кв.м. и земельного участка площадью 611 кв.м., находящегося в государственной собственности.

Глава муниципального образования
«Краснинский район»
Смоленской области



С.В. Архипенков

Утверждена

Постановление Администрации

(наименование документа об утверждении, включая наименования

МО. КРАСНИНСКИЙ РАЙОН

органов государственной власти или органов местного

СМОЛЕНСКОЙ ОБЛАСТИ

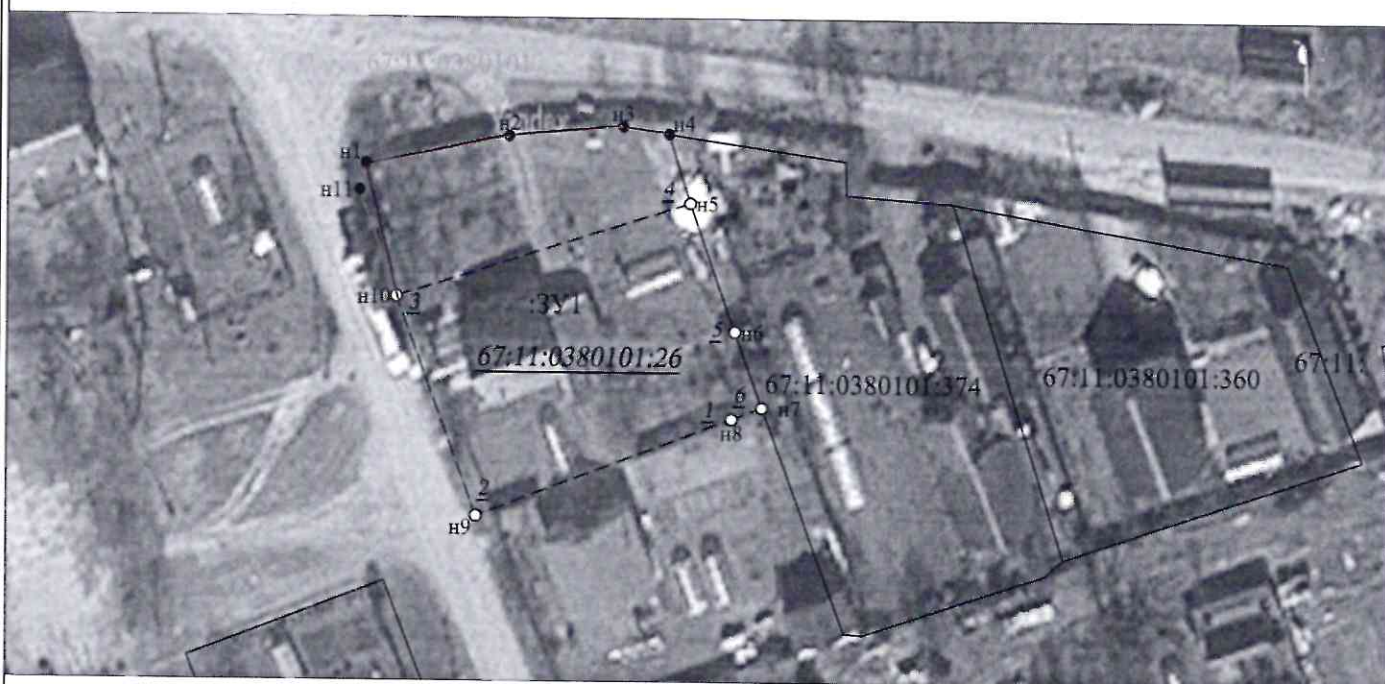
самоуправления, принявших решение об утверждении схемы

или подписавших соглашение о перераспределении земельных участков)

от *03.10.2022* № *452*

Схема расположения земельного участка или земельных участков на кадастровом плане территории

Условный номер земельного участка		
Площадь земельного участка		<i>1814м²</i>
Обозначение характерных точек границы	Координаты, м	
	X	Y
1	2	3
<i>n1</i>	<i>453841,82</i>	<i>1178988,90</i>
<i>n2</i>	<i>453845,47</i>	<i>1179008,04</i>
<i>n3</i>	<i>453846,78</i>	<i>1179023,09</i>
<i>n4</i>	<i>453845,79</i>	<i>1179029,11</i>
<i>n5</i>	<i>453836,77</i>	<i>1179031,94</i>
<i>n6</i>	<i>453819,93</i>	<i>1179037,83</i>
<i>n7</i>	<i>453809,94</i>	<i>1179041,44</i>
<i>n8</i>	<i>453808,39</i>	<i>1179037,46</i>
<i>n9</i>	<i>453795,44</i>	<i>1179003,79</i>
<i>n10</i>	<i>453824,43</i>	<i>1178993,09</i>
<i>n11</i>	<i>453838,30</i>	<i>1178988,08</i>
<i>n1</i>	<i>453841,82</i>	<i>1178988,90</i>



Условные обозначения:

Масштаб 1:1000

- *n1* - характерная точка границы, сведения о которой позволяют однозначно определить её на местности
- - вновь образованная часть границы, сведения о которой достаточны для определения её местоположения
- - граница кадастрового деления
- :ЗУ1 - обозначение земельного участка