



АДМИНИСТРАЦИЯ МУНИЦИПАЛЬНОГО ОБРАЗОВАНИЯ
«КРАСНИНСКИЙ РАЙОН» СМОЛЕНСКОЙ ОБЛАСТИ

ПО С Т А Н О В Л Е Н И Е

от 21.10.2022 № 484

Об утверждении схемы расположения
земельного участка на кадастровом
плане территории

Руководствуясь статьями 11.10, 39.11. Земельного кодекса Российской Федерации, рассмотрев заявление Илларионова М.В. от 20.10.2022 года № 30, Администрация муниципального образования «Краснинский район» Смоленской области

постановляет:

Утвердить схему расположения земельного участка на кадастровом плане территории, площадью 389 кв.м., расположенного по адресу: Российская Федерация, Смоленская область, Краснинский район, Гусинское сельское поселение, д. Гусино, в районе ул. Молодежной, кадастровый квартал 67:11:0020101, категория земель - земли населенных пунктов, территориальная зона СХ2 - зона сельскохозяйственных угодий, разрешенный вид использования - для ведения личного подсобного хозяйства на полевых участках - производство сельскохозяйственной продукции без права возведения объектов капитального строительства.

Глава муниципального образования
«Краснинский район»
Смоленской области



С.В. Архипенков

Утверждена

Постановление Администрации
(наименование документа об утверждении, включая наименование)

МО. КРАСНИНСКИЙ РАЙОН
органов государственной власти или органов местного

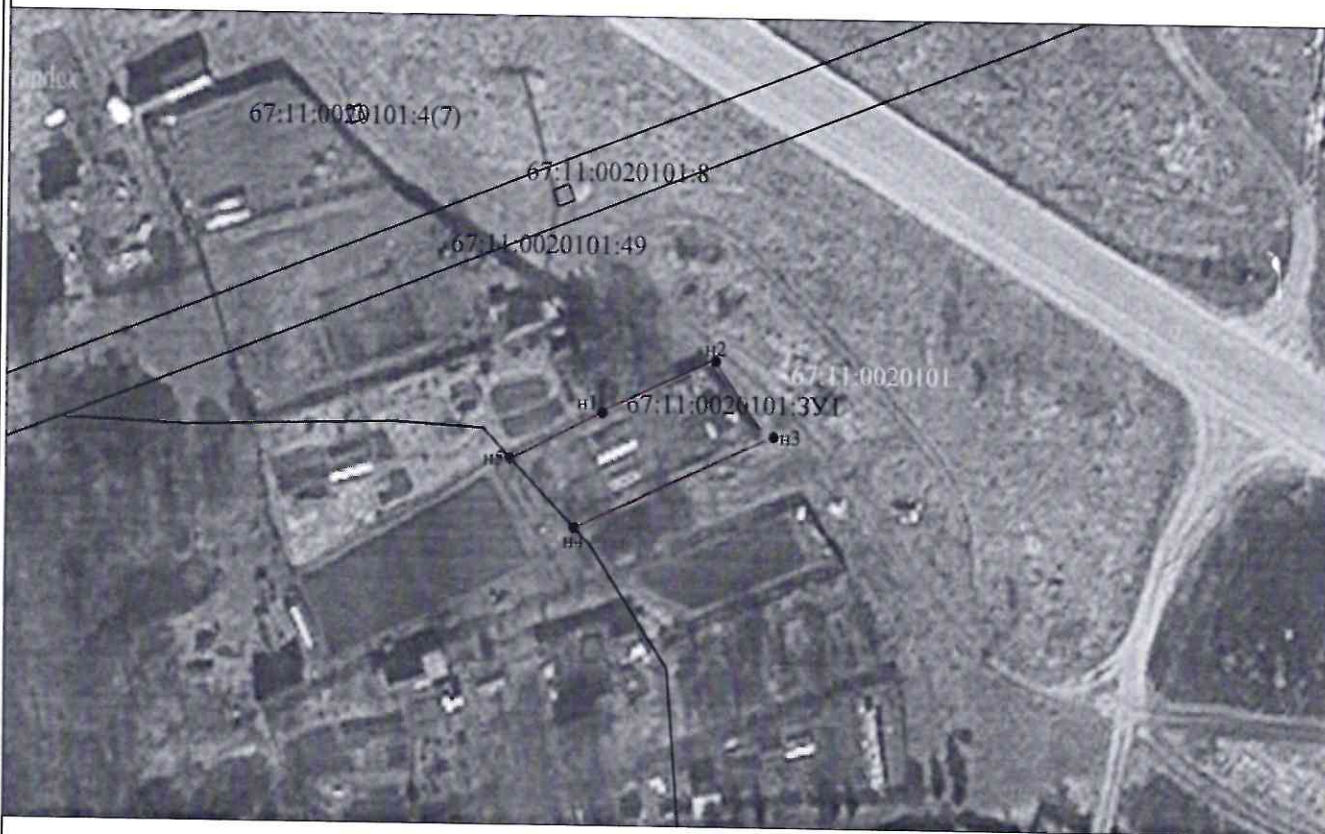
Смоленской области
самоуправления, принявших решение об утверждении схемы

или подписавших соглашение о перераспределении земельных участков)

от *21.10.2022* № *484*

Схема расположения земельного участка или земельных участков на кадастровом плане территории

Условный номер земельного участка		
Площадь земельного участка <i>389 м²</i>		
Обозначение характерных точек границы	Координаты, м	
	X	Y
1	2	3
<i>n1</i>	<i>455378,03</i>	<i>1179301,12</i>
<i>n2</i>	<i>455385,32</i>	<i>1179316,60</i>
<i>n3</i>	<i>455374,95</i>	<i>1179324,63</i>
<i>n4</i>	<i>455362,21</i>	<i>1179297,34</i>
<i>n5</i>	<i>455371,68</i>	<i>1179288,48</i>
<i>n1</i>	<i>455378,03</i>	<i>1179301,12</i>



Масштаб 1:1000

Условные обозначения:

- n1 - характерная точка границы, сведения о которой позволяют однозначно определить её на местности
- - вновь образованная часть границы, сведения о которой достаточны для определения её местоположения
- - - - - граница кадастрового деления
- :3У1 - обозначение земельного участка