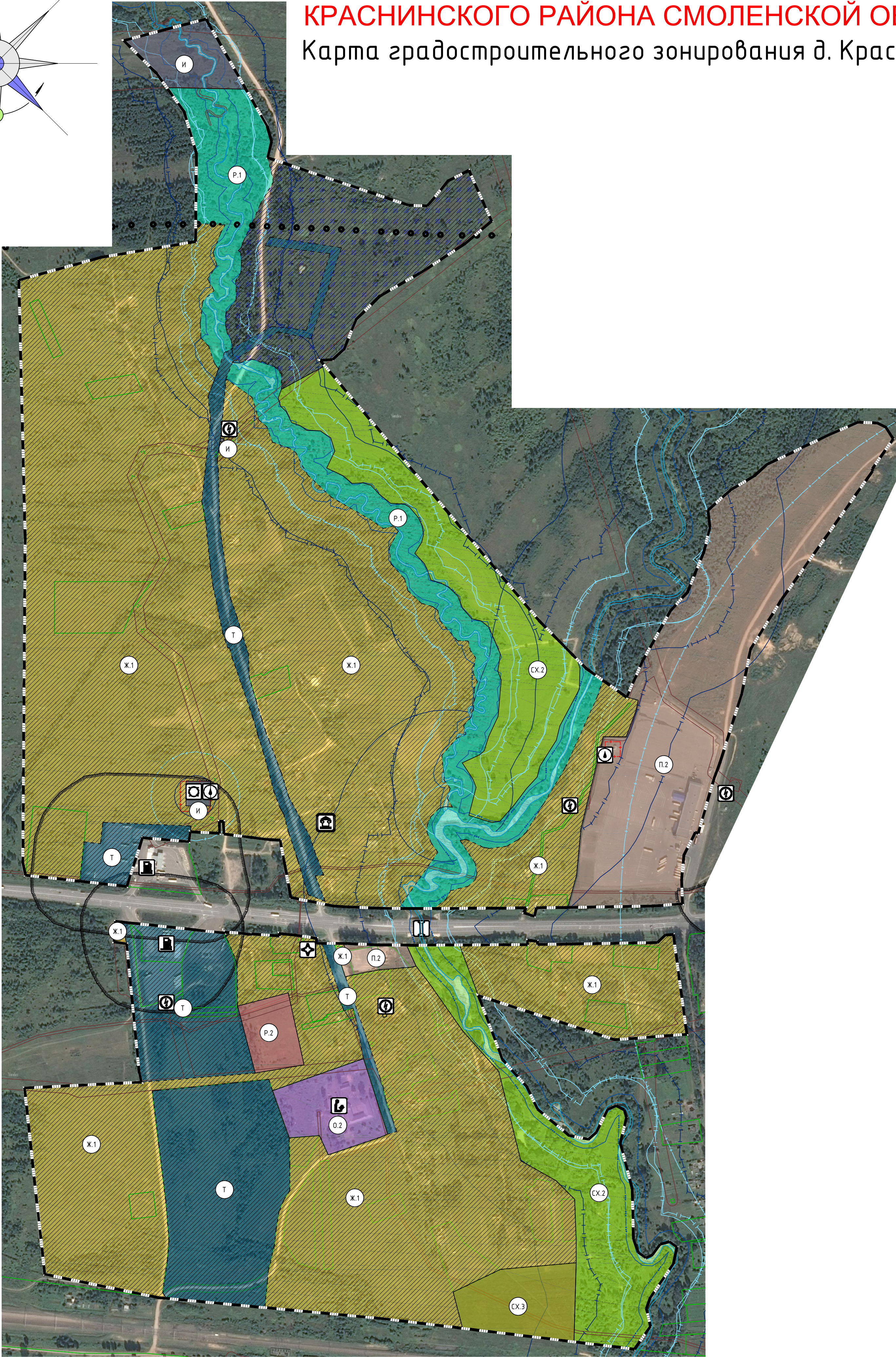
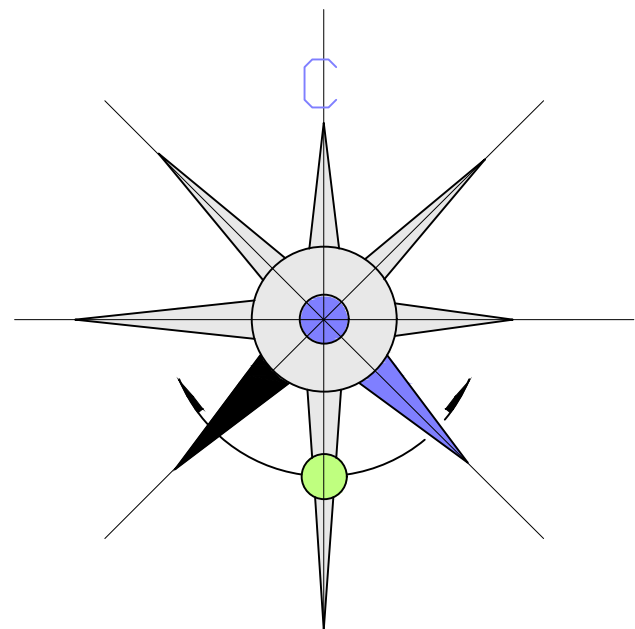


ВНЕСЕНИЕ ИЗМЕНЕНИЙ В ПРАВИЛА ЗЕМЛЕПОЛЬЗОВАНИЯ И ЗАСТРОЙКИ ГУСИНСКОГО СЕЛЬСКОГО ПОСЕЛЕНИЯ
КРАСНИНСКОГО РАЙОНА СМОЛЕНСКОЙ ОБЛАСТИ (в части д. Красная Горка)
Карта градостроительного зонирования д. Красная Горка. М 1:5000



Условные обозначения

сущ.	проект.
<u>Границы</u>	
граница населенного пункта	
<u>Границы территориальных зон населенных пунктов</u>	
<u>Жилые зоны</u>	
Ж.1 – зона застройки индивидуальными жилыми домами	
<u>Общественно-деловые зоны</u>	
О.2 – зона специализированной общественной застройки	
<u>Производственные зоны, зоны инженерной и транспортной инфраструктуры</u>	
П.2 – коммунально-складская зона	
И – зона инженерной инфраструктуры	
Т – зона транспортной инфраструктуры	
<u>Зоны сельскохозяйственного использования</u>	
СХ.2 – зона садоводческих, огороднических или дачных некоммерческих объединений граждан	
СХ.3 – производственная зона сельскохозяйственных предприятий	
<u>Зоны рекреационного назначения</u>	
Р.1 – зона озелененных территорий общего пользования (лесопарки, парки, сады, скверы, бульвары, городские леса)	
Р.2 – зона отдыха	
<u>Комплексное развитие территорий</u>	
территория комплексного развития, включая территории, подлежащие комплексному освоению, в том числе в целях строительства жилья экономического класса, территории размещения земельных участков, подлежащих предоставлению многодетным семьям	
<u>Границы зон с особыми условиями использования территорий</u>	
зона минимальных расстояний магистрального газопровода высокого давления	
санитарно-защитная зона предприятий, сооружений и иных объектов	
охранная зона инженерных коммуникаций	
водоохранная зона	
прибрежная защитная полоса	
береговая полоса	
первый пояс зоны санитарной охраны источника водоснабжения	
второй пояс зоны санитарной охраны источника водоснабжения	
третий пояс зоны санитарной охраны источника водоснабжения	
<u>Поверхностные водные объекты</u>	
водоток (река, ручей, канал)	
водоем (озеро, пруд, обводненный карьер, водохранилище)	
границы земельных участков, сведения о которых содержатся в ЕГРН	

Условные обозначения

сущ.	проект.
<u>Объекты образования и науки</u>	
общеобразовательная организация	
<u>Объекты здравоохранения</u>	
обособленное структурное подразделение медицинской организации, оказывающей первичную медико-санитарную помощь	
<u>Объекты культурного наследия (ОКН)</u>	
памятник	
<u>Объекты водоснабжения</u>	
водонапорная башня	
артезианская скважина	
<u>Электрические подстанции</u>	
трансформаторная подстанция (ТП)	
<u>Объекты обслуживания и хранения автомобильного транспорта</u>	
станция автозаправочная	
<u>Искусственные дорожные сооружения</u>	
мостовое сооружение	

Договор №26/2025 от 20.05.2025 г.						ПЗЗ-1		
Внесение изменений в Генеральный план и Правила землепользования и застройки Гусинского сельского поселения Краснинского района Смоленской области (в части д. Красная Горка)								
Изм.	Кол.уч.	Лист	№ док.	Подп.	Дата			
ГАП		Найданова-Каховская						
Правила землепользования и застройки						Стадия	Лист	Листов
Разработал Зуева						ДТП	1	1
Н. контр. Лебихина						Карта градостроительного зонирования. М 1:5000		
						Формат А1		