



АДМИНИСТРАЦИЯ
Гусинского сельского поселения
Краснинского района Смоленской области

ПОСТАНОВЛЕНИЕ

от « 19 » января 2016 г.

№ 24

**Об утверждении схемы расположения
земельного участка.**

Руководствуясь статьёй 11.10 земельного кодекса Российской Федерации, Администрация Гусинского сельского поселения Краснинского района Смоленской области

ПОСТАНОВЛЯЕТ:

Утвердить схему расположения земельного участка, площадью 1600 кв. м., расположенного по адресу: Российская Федерация, Смоленская область, Краснинский район, Гусинское сельское поселение, деревня Гусино, улица Дружная, № 5, кадастровый квартал 67:11:0020101, категория земель населённого пункта – жилая зона, разрешённый вид использования – индивидуальное жилищное строительство.

**Глава муниципального образования
Гусинского сельского поселения
Краснинского района Смоленской области**



Н.В. Хлебникова

Утверждена
Постановление Администрации
(наименование документа об утверждении, исключая наименования
Гусинского сельского поселения
органов государственной власти или органов местного
Краснинского района
самоуправления, принявших решение об утверждении схемы
Смоленской области
или подписавших соглашение о перераспределении земельных участков)
 от 19.01.2016г № 24

**Схема расположения земельного участка или земельных участков
 на кадастровом плане территории**

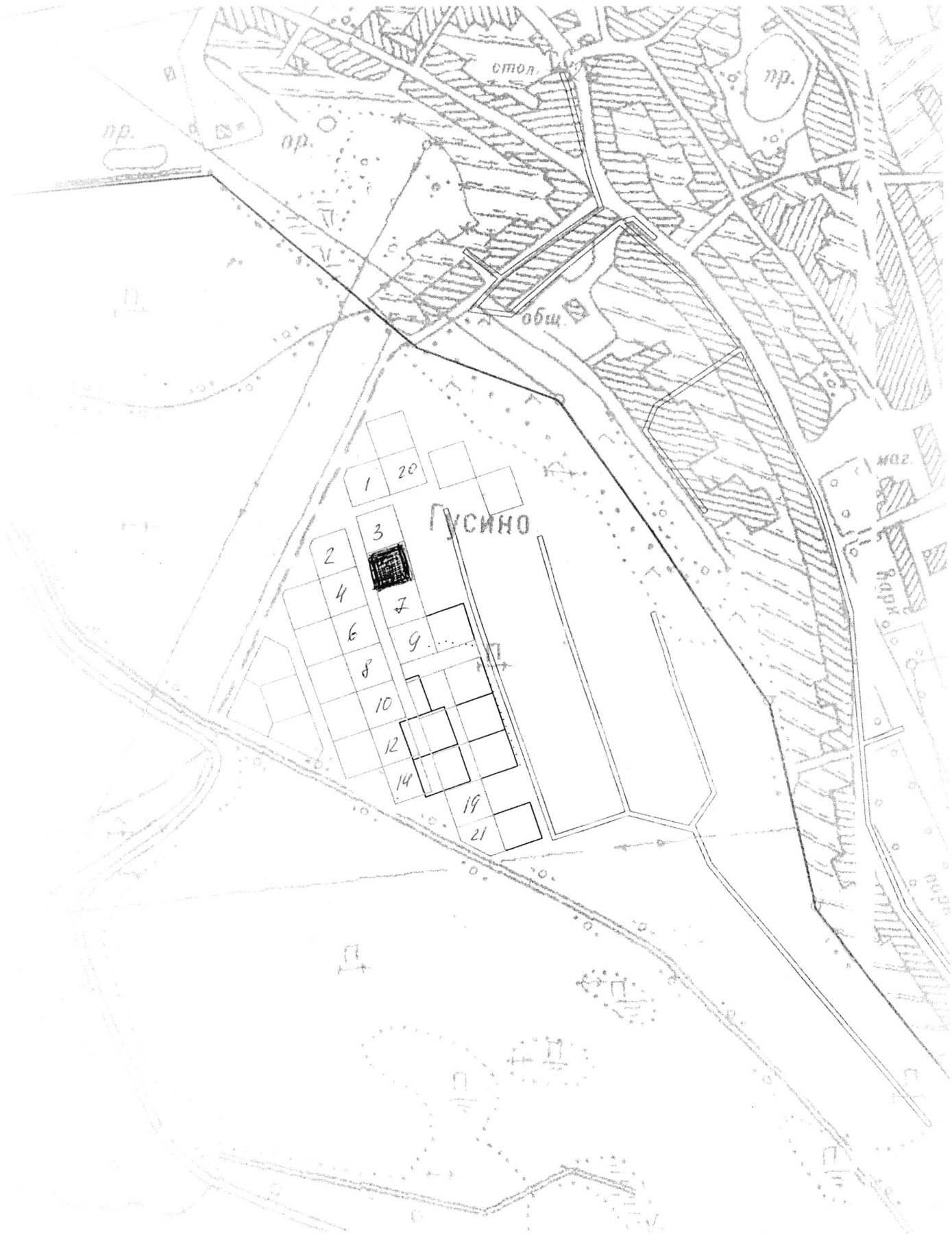
Условный номер земельного участка 67:11:0020101:3У1		
Площадь земельного участка 1600 м ²		
Обозначение характерных точек границ	Координаты (система координат МСК-67), м	
	X	Y
1	2	3
н1	453698.84	1178053.69
н2	453711.45	1178091.97
н3	453673.37	1178103.87
н4	453661.41	1178064.89
н1	453698.84	1178053.69

Масштаб 1:500

Условные обозначения:

- :3У1 - обозначение образуемого земельного участка
- граница образуемого земельного участка
- н1• - характерная точка границы образуемого земельного участка

Схема расположения земельного участка



Масштаб 1:5 000

Исполнитель работ: _____ Е. Н. Кононова