



АДМИНИСТРАЦИЯ
Гусинского сельского поселения
Краснинского района Смоленской области

ПОСТАНОВЛЕНИЕ

от « 19 » января 2016 г.

№ 28

**Об утверждении схемы расположения
земельного участка.**

Руководствуясь статьёй 11.10 земельного кодекса Российской Федерации, Администрация Гусинского сельского поселения Краснинского района Смоленской области

ПОСТАНОВЛЯЕТ:

Утвердить схему расположения земельного участка, площадью 1600 кв. м., расположенного по адресу: Российская Федерация, Смоленская область, Краснинский район, Гусинское сельское поселение, деревня Гусино, улица Дружная, № 4, кадастровый квартал 67:11:0020101, категория земель населённого пункта – жилая зона, разрешённый вид использования – индивидуальное жилищное строительство.

**Глава муниципального образования
Гусинского сельского поселения
Краснинского района Смоленской области**



Н.В. Хлебникова

Утверждена
Постановление Администрации
(наименование документа об утверждении, включая наименования
Гуляевского сельского поселения
органов государственной власти или органов местного
Краснинского района
самоуправления, принявших решение об утверждении схемы
Смоленской области
или подписавших соглашение о перераспределении земельных участков)
 от 19.01.2016 № 28

**Схема расположения земельного участка или земельных участков
на кадастровом плане территории**

Условный номер земельного участка 67:11:0020101:ЗУ1		
Площадь земельного участка 1600 м ²		
Обозначение характерных точек границ	Координаты (система координат МСК-67), м	
	X	Y
1	2	3
н1	453674.17	1178005.45
н2	453686.45	1178043.52
н3	453648.38	1178055.80
н4	453636.10	1178017.73
н1	453674.17	1178005.45

67:11:0020101

:ЗУ1

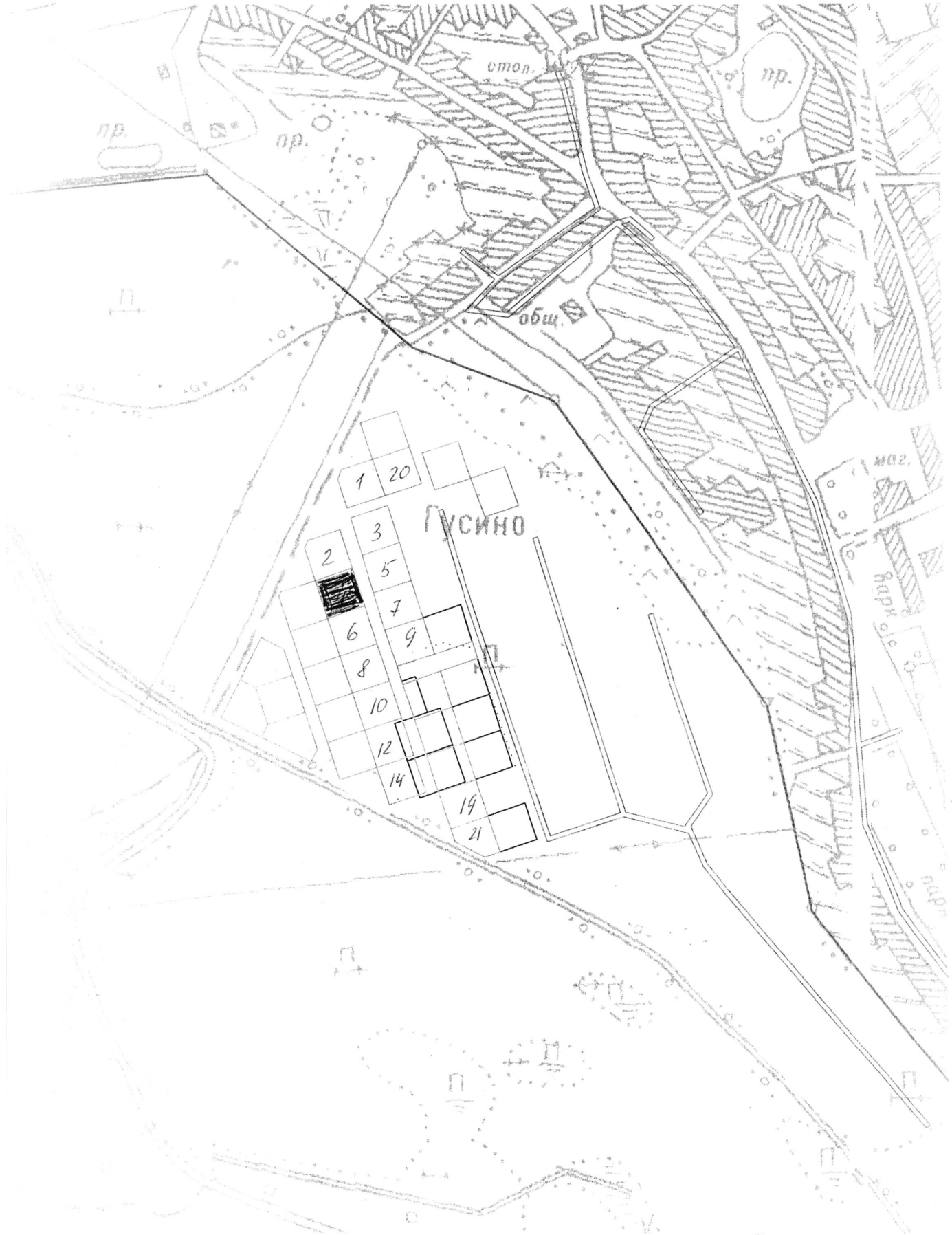
ул. Дружеская
проезд

Масштаб 1:500

Условные обозначения:

- :ЗУ1 - обозначение образуемого земельного участка
- - граница образуемого земельного участка
- н1 - характерная точка границы образуемого земельного участка

Схема расположения земельного участка



Масштаб 1:5 000

Исполнитель работ: _____ Е. Н. Кононова