



АДМИНИСТРАЦИЯ  
ВОЛОЕДОВСКОГО СЕЛЬСКОГО ПОСЕЛЕНИЯ  
КРАСНИНСКОГО РАЙОНА СМОЛЕНСКОЙ ОБЛАСТИ

ПО С Т А Н О В Л Е Н И Е

от 23 06 2015 г. № 31  
д.Алушково

Об утверждении схемы расположения  
земельного участка

Руководствуясь статьей 11.10 Земельного кодекса Российской Федерации,

Администрация Волоедовского сельского поселения Краснинского района  
Смоленской области п о с т а н о в л я е т:

Утвердить схему расположения земельного участка площадью 2500 кв.м.  
расположенного по адресу: Российская Федерация, Смоленская область,  
Краснинский район, Волоедовское сельское поселение, деревня Алушково, улица  
Солнечная, д.22, кадастровый квартал 67:11:1720101, категория земель населенного  
пункта - жилая зона, разрешенный вид использования - личное подсобное хозяйство.

Глава муниципального образования  
Волоедовского сельского поселения  
Краснинского района Смоленской области



Л.В. Золотарская



ВЕРНО:

Глава муниципального образования  
Волоедовского сельского поселения  
Краснинского района  
Смоленской области

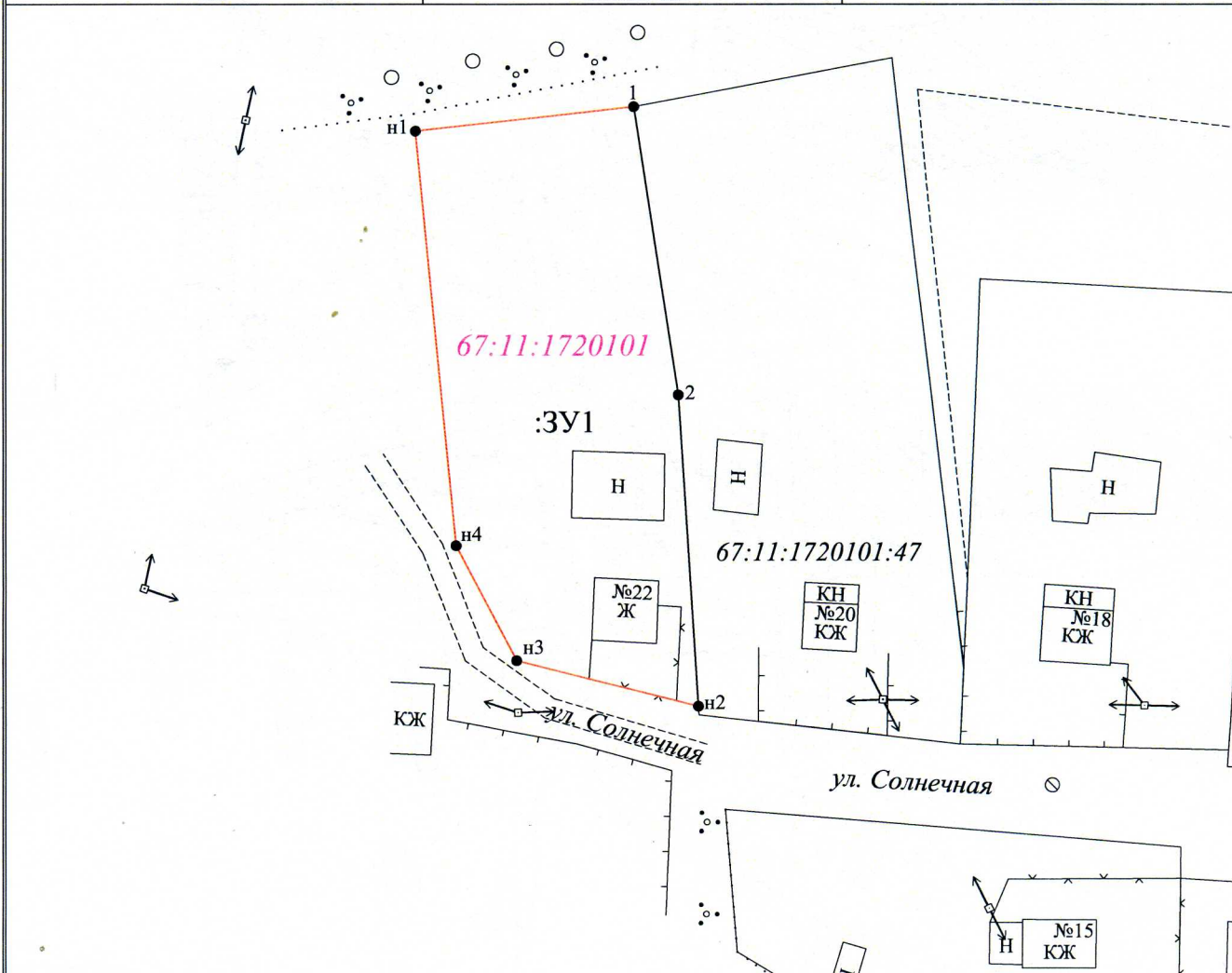
Л.В. Золотарская

**Схема расположения земельного участка или земельных участков  
 на кадастровом плане территории**

Условный номер земельного участка **67:11:1720101:3У1**

Площадь земельного участка **2500 м<sup>2</sup>**

Обозначение характерных точек границ	Координаты (система координат МСК-67), м	
	X	Y
<b>1</b>	<b>2</b>	<b>3</b>
н1	422625.23	1188217.56
1	422628.70	1188247.98
2	422587.77	1188254.20
н2	422543.58	1188257.01
н3	422550.04	1188231.67
н4	422566.34	1188223.22
н1	422625.23	1188217.56

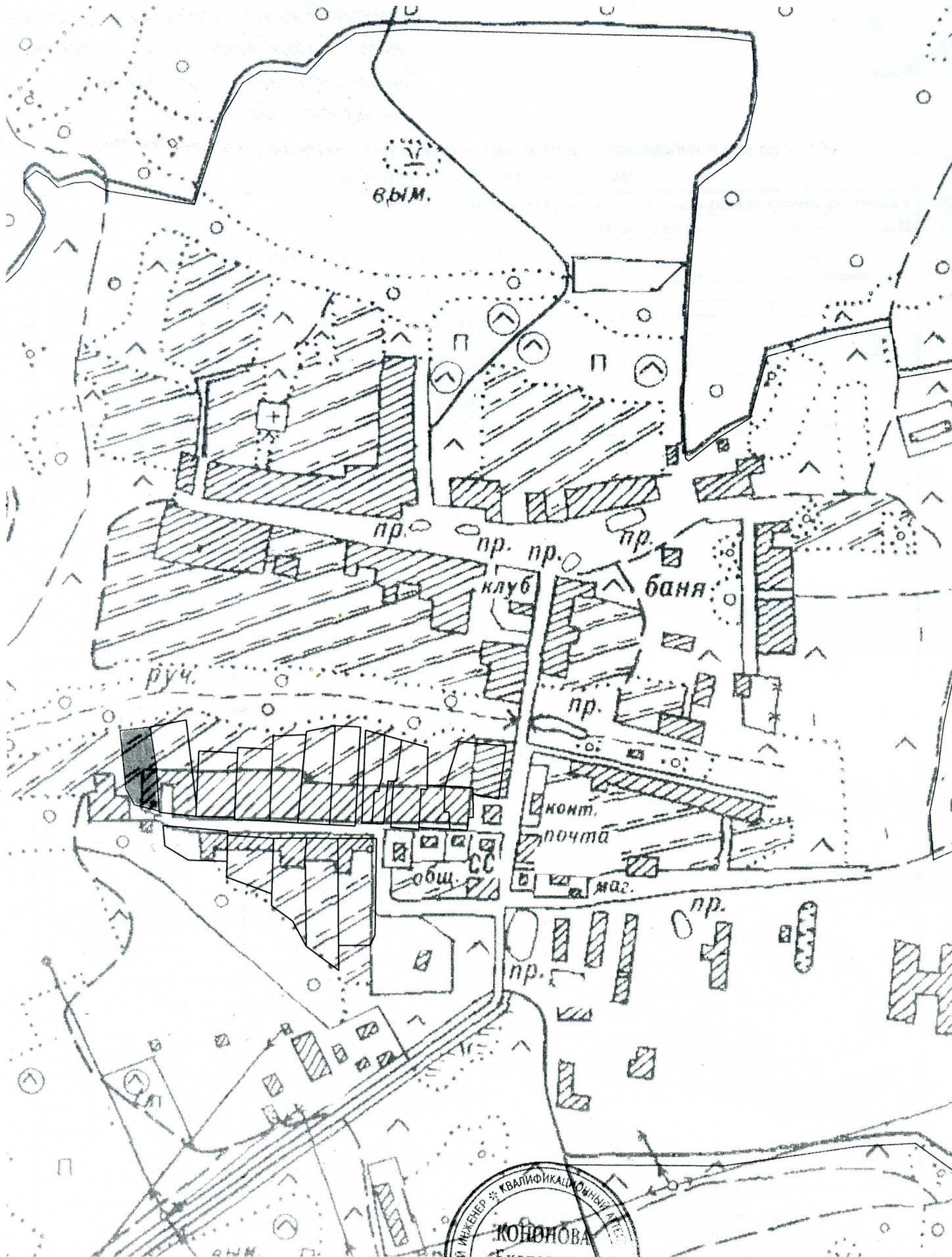


Масштаб 1:1000

**Условные обозначения:**

- :3У1** - обозначение образуемого земельного участка
- - граница образуемого земельного участка
- н1● - характерная точка границы образуемого земельного участка
- - граница земельного участка, установленная в соответствии с федеральным законодательством, включенная в ГКН и не изменяемая при проведении кадастровых работ
- - характерная точка границы земельного участка, установленная в соответствии с федеральным законодательством, включенная в ГКН и не изменяемая при проведении кадастровых работ

Схема расположения земельного участка



Масштаб 1:5 000

Исполнитель работ

Е. Н. Кононова