



**АДМИНИСТРАЦИЯ
МУНИЦИПАЛЬНОГО ОБРАЗОВАНИЯ «КРАСНИНСКИЙ РАЙОН»
СМОЛЕНСКОЙ ОБЛАСТИ**

ПО С Т А Н О В Л Е Н И Е

от 24.09.2015 № 384

**Об утверждении схемы расположения
земельного участка**

Руководствуясь статьей 11.10 Земельного кодекса Российской Федерации, Администрация муниципального образования "Краснинский район" Смоленской области

постановляет:

Утвердить схему расположения земельного участка площадью 1964 кв.м., расположенного по адресу: Российская Федерация, Смоленская область, Краснинский район, Октябрьское сельское поселение, деревня Николаевка, улица Октябрьская, дом №4, кадастровый квартал 67:11:0950101, категория земель населенного пункта – жилая зона, разрешенный вид использования – индивидуальное жилищное строительство.

**И.о. Главы Администрации
муниципального образования
"Краснинский район"
Смоленской области**

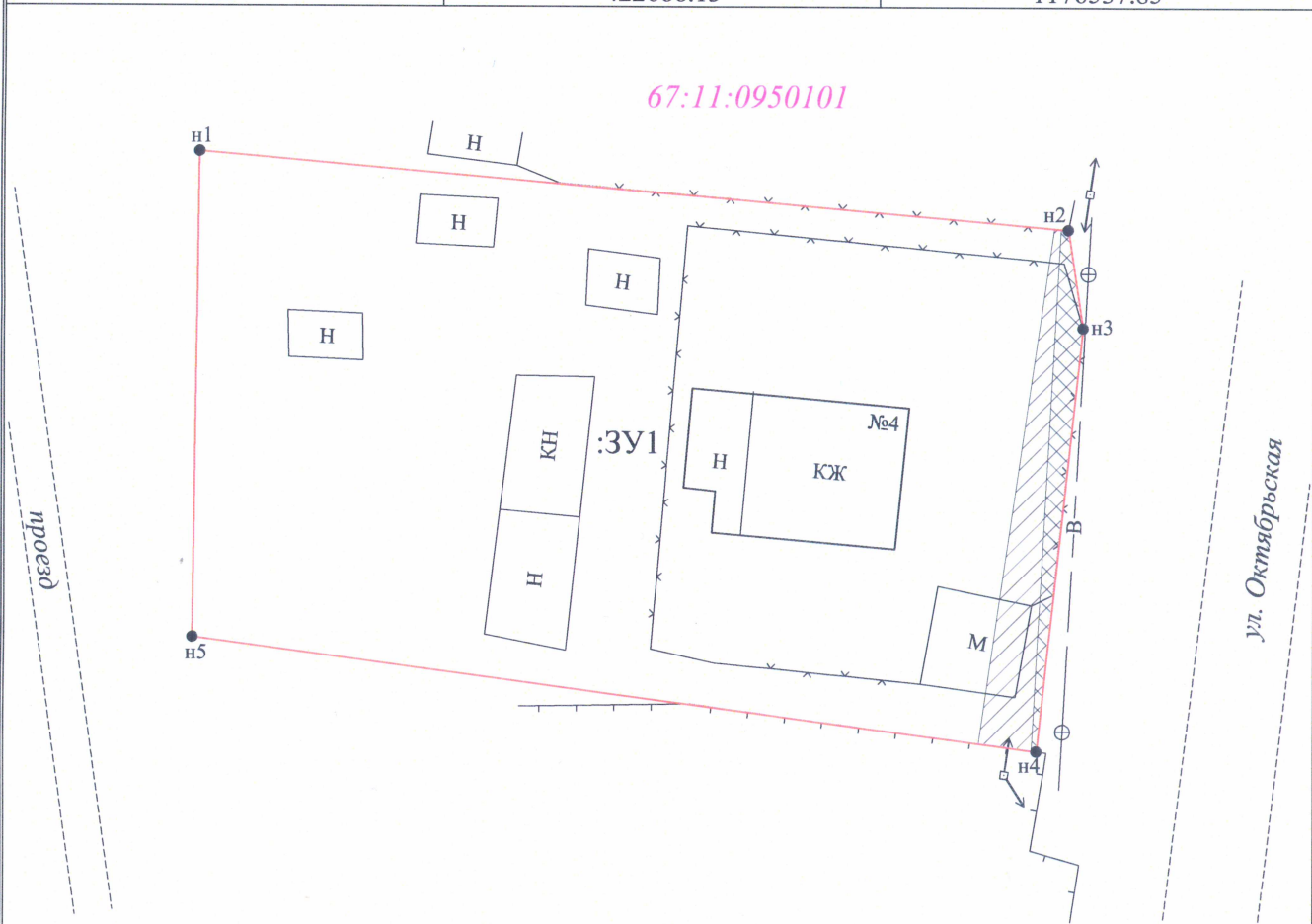


В.А. Боханов

Утверждена
Постановление Администрации
(наименование документа об утверждении, включая наименования
МО. Краснинский район "
органов государственной власти или органов местного
Краснинского района
самоуправления, принявших решение об утверждении схемы
Смоленской области
или подписавших соглашение о перераспределении земельных участков)
 от 24.09.2015 № 384

**Схема расположения земельного участка или земельных участков
на кадастровом плане территории**

Условный номер земельного участка 67:11:0950101:3У1		
Площадь земельного участка 1964 м ²		
Обозначение характерных точек границ	Координаты (система координат МСК-67), м	
	X	Y
1	2	3
н1	422688.13	1176537.85
н2	422683.01	1176595.91
н3	422676.42	1176596.92
н4	422648.07	1176593.88
н5	422655.57	1176537.45
н1	422688.13	1176537.85



Масштаб 1:500

Условные обозначения:

:3У1 - обозначение образуемого земельного участка

— - граница образуемого земельного участка

н1● - характерная точка границы образуемого земельного участка